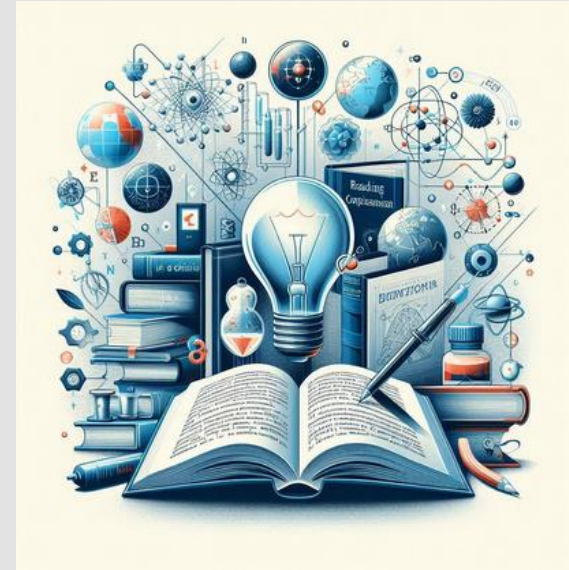




FACULTAD DE
INGENIERIA
UNIVERSIDAD NACIONAL DE JUJUY

LECTOCOMPREENSIÓN EN INGLÉS PARA CIENCIAS EXACTAS Y NATURALES



Simple Past

¿Qué cosas en común se observan en los verbos en colores?

¿Por qué hay diferentes colores?

A steam engine is an engine which uses steam from boiling water to make it move. The steam pushes on the engine parts to make them move. Steam engines can power many kinds of machines including vehicles and electric generators.

People **used** steam engines in mine pumps starting in the early 18th century and James Watt **improved** them in the 1770s. They **were** very important during the industrial revolution where they **replaced** horses, windmills and watermills to work machines.

The first steam engines **were** piston engines. The steam pressure **pushed** on a piston which **made** it move along a cylinder and so they **had** a *reciprocal* (back-and-forth) motion. This could move a pump directly or work a crank to turn a wheel and work a machine. They **operated** at low pressure and **had** to be very big to make a lot of power.

Grupos

Verbos regulares

- Used
- Improved
- Replaced
- Pushed
- Operated

Terminación ED

Verbos irregulares

• Were

- Made
- Had

No hay reglas

Simple Past

Usos

- ✓ Para hablar de una acción concreta que comenzó y acabó en un tiempo anterior al actual
- ✓ Para una serie de acciones en el pasado
- ✓ Para acciones repetidas o habituales (hábitos) en el pasado
- ✓ Para hablar de generalidades o hechos del pasado

Simple Past

Adverbios

- ✓ *always, sometimes, usually, often, never (= Simple Present)*
- ✓ *last week/month/year/weekend*
- ✓ *when I was young/a child, yesterday, six weeks/months/years ago (momento determinado)*
- ✓ *the other day, ages ago, a long time ago (tiempo indeterminado)*

Simple Past

Verbo "to be"

```
graph LR; A[Verbo "to be"] --> B[WAS]; A --> C[WERE];
```

The diagram features a central teal rounded rectangle containing the text "Verbo 'to be'". Two teal arrows originate from the right side of this rectangle, pointing towards the words "WAS" and "WERE". To the right of "WAS" is the list "I, He, She, It", and to the right of "WERE" is the list "You, We, You, They". Below the teal rectangle, the text "Ser o estar" is written in a dark blue font.

Ser o estar

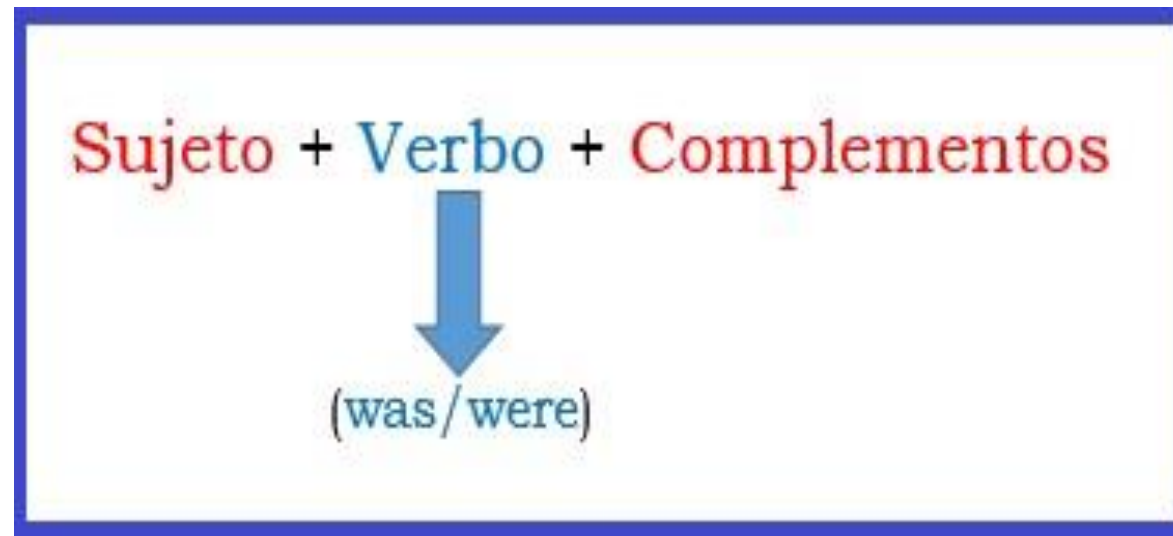
WAS

I, He, She, It

WERE

You, We, You,
They

Oraciones afirmativas



They were more important

Oraciones negativas

Sujeto + Verbo + not + Complementos



(was/were not)

WAS + NOT = WASN'T

WERE + NOT = WEREN'T

They were not more important

Oraciones interrogativas



Were they important?

Yes/No questions



Why were they important?

Preguntas abiertas

Simple Past

Verbo "*there be*"

```
graph LR; A[Verbo "there be"] --> B[There was+ singular]; A --> C[There were + plural];
```

There was+ singular

There were + plural

Haber → Había

There were many branches of science... **Había/existían** muchas ramas de la ciencia...

There was one branch of science... **Había/existía** una rama de la ciencia...

Simple Past

Verbos regulares

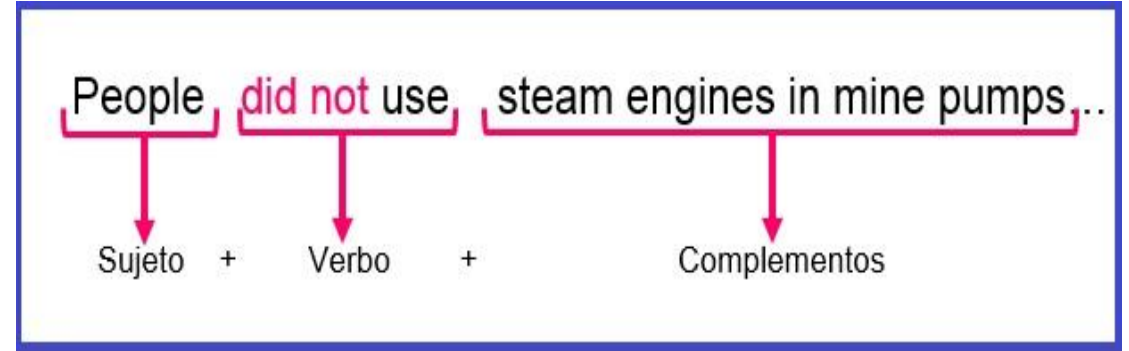
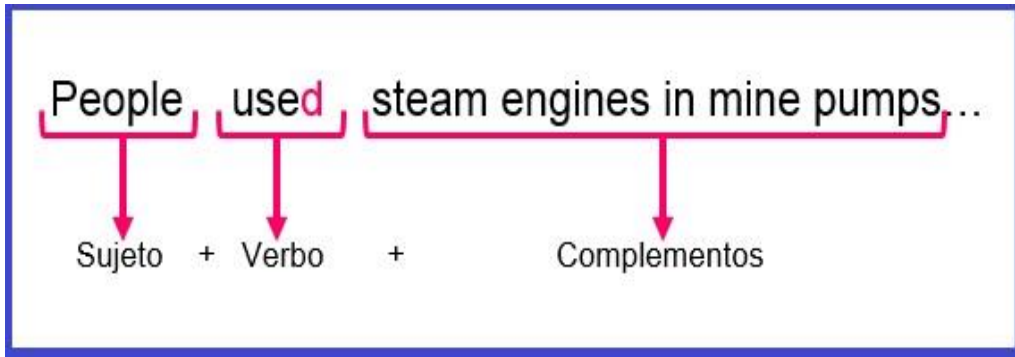


Agrega "ed"

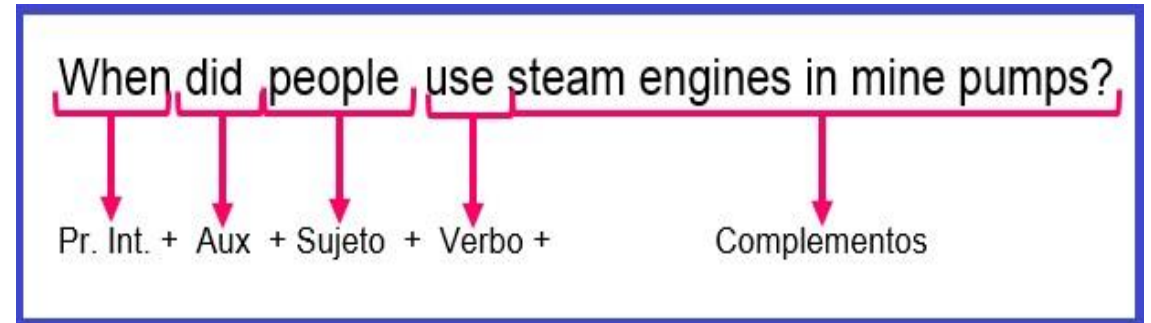
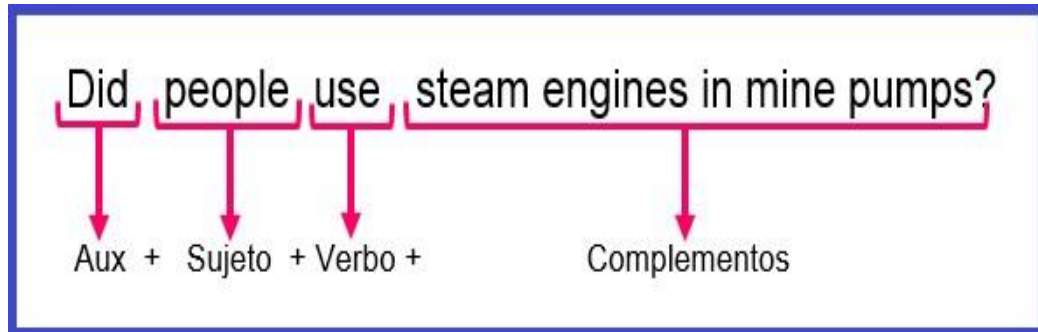
Verbos irregulares



Segunda columna



Estructura oraciones



El pasado en español

Pretérito perfecto simple

comí, jugué, escribí

Expresa acciones que **ya han finalizado** y que, además, **no guardan** -necesariamente- **relación alguna con el tiempo presente**.

Ayer, presenté el proyecto.

Pretérito imperfecto

comía, jugaba, escribía

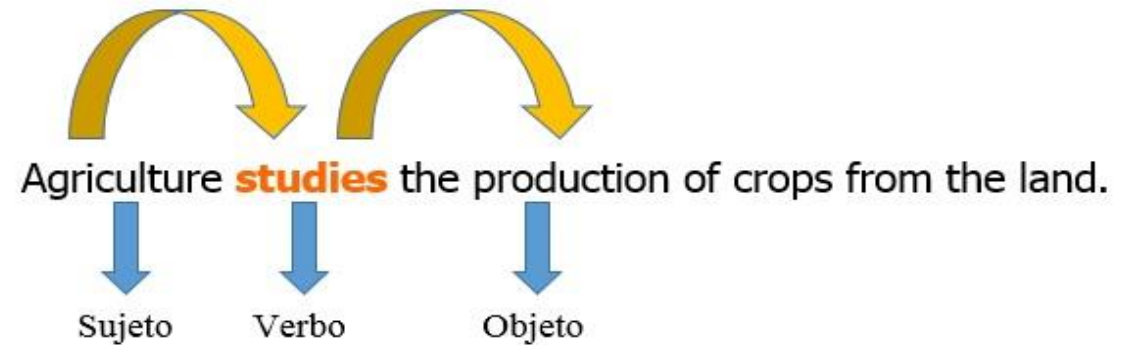
Se utiliza para acciones pasadas y enfatiza el aspecto de **repetición** y **continuidad** en el tiempo.

Cuando era chico, jugaba al tenis todos los días

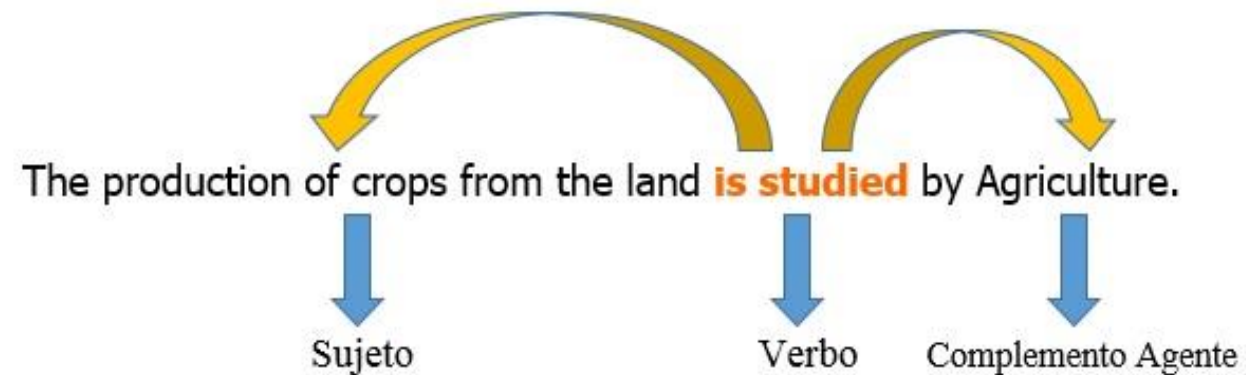
Recordemos

Voz activa y
voz pasiva

Voz activa



Voz pasiva



Voz *pasiva*

Usos

- ✓ Cuando no es importante quien realiza la acción sino la acción en sí misma.
 - Si se conoce el sujeto de la acción, éste se introduce siempre con la preposición "by" y se lo denomina complemento agente (CA).
- ✓ Cuando se desconoce quién realiza la acción.

Estructura

Oraciones afirmativas

Sujeto + Verbo (Aux. + participio) + Complementos

Chemistry was considered a physical science...

Oraciones negativas

**Sujeto + Verbo en negativo (Aux. +NOT + participio)
+ Complementos**

Chemistry was not considered a physical science...

Estructura

Pregunta sin pronombre interrogativo

Aux + Sujeto + Participio + Complementos

Was Chemistry considered *a physical science?*

Pregunta con pronombre interrogativo

PI + Aux + Sujeto + Participio + Complementos

Why was Chemistry considered *a physical science?*

Formas ING

Usos en inglés

- **Verbo (gerundio)**

The computer is **processing** the data

- **Sustantivo – posición inicial**

Monitoring the results is vital to the success of this approach.

- **Sustantivo – preposición+ ing**

What is the process **of changing** a liquid to a gas?

Interpretaciones en español

- **Verbo (gerundio)**

La computadora está **procesando** los datos.

- **Sustantivo o infinitivo**

Controlar/Monitorear los resultados es fundamental para...

- **Preposición + inf. / Sustantivo**

¿Cuál es el proceso **para cambiar** un líquido a gas?

Sustantivo + preposición BY + ING

1. **Por/mediante + sustantivo**
2. **Gerundio**
3. **Al + infinitivo.**

The reactor temperature is controlled **by flowing** heating or cooling fluid through a stainless steel jacket.

- Opción 1: La temperatura del reactor se controla **mediante la circulación** de fluido refrigerante o térmico a través de la cubierta de acero inoxidable.
- Opción 2: La temperatura del reactor se controla **haciendo circular** de fluido refrigerante o térmico a través de la cubierta de acero inoxidable.
- Opción 3: La temperatura del reactor se controla **al hacer circular** el flujo de fluido refrigerante o térmico a través de la cubierta de acero inoxidable.

Formas ING

Usos en inglés

- **Adjetivo (antes del sust.)**

Boiling water is the safest method of purification.

The **boiling** point of a liquid varies according to the applied pressure

- **Adjetivo (después del sust.)**

Electricity **flowing** through wires behaves like water **flowing** through pipes

Interpretaciones en español

- **Adjetivo / Prep. + Sustantivo**

El agua **hirviendo** es el método de purificación más seguro.

El punto **de ebullición** de un líquido varía de acuerdo con la presión aplicada.

- **Que + verbo conj. / Gerundio**

La electricidad **que circula** por los cables se comporta como el agua **que circula** por las tuberías.



FACULTAD DE
INGENIERIA
UNIVERSIDAD NACIONAL DE JUJUY

¡GRACIAS!

