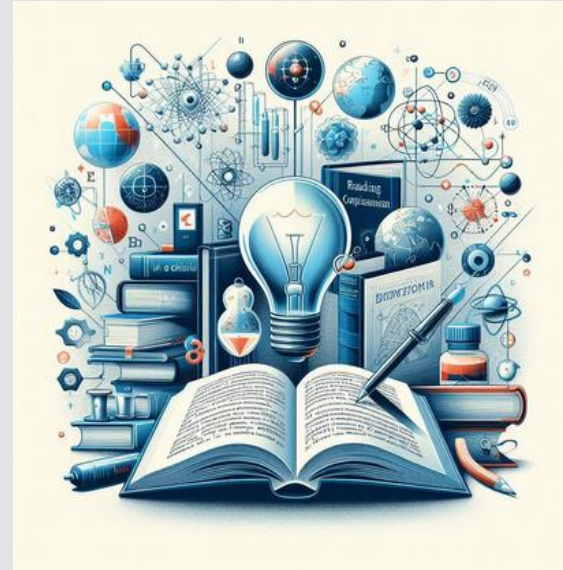




FACULTAD DE
INGENIERIA
UNIVERSIDAD NACIONAL DE JUJUY

LECTOCOMPRENSIÓN EN INGLÉS PARA CIENCIAS EXACTAS Y NATURALES



Simple Present

Usos

- ✓ Expresar hábitos y rutinas, hechos generales, eventos y acciones repetidas o situaciones permanentes
- ✓ Expresar verdades generales/universales y leyes de la naturaleza
- ✓ Dar instrucciones o indicaciones
- ✓ Hablar de eventos programados, presentes o futuros

Simple Present

Adverbios

- ✓ *always, sometimes, usually, often, never*
- ✓ *every day/week/month/year*
- ✓ *in the morning/afternoon/evening*
- ✓ *at night*
- ✓ *on Fridays*

Simple Present

Verbo "to be"

Ser o estar

AM

I

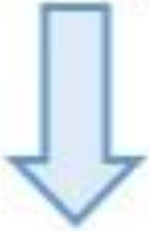
IS

He, She, It

ARE

You, We, You,
They

Biology



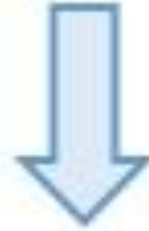
SUJETO

is



+ VERBO

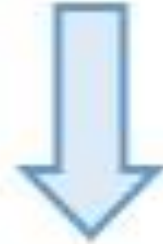
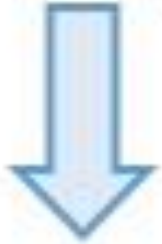
the branch of science...



+ COMPLEMENTOS

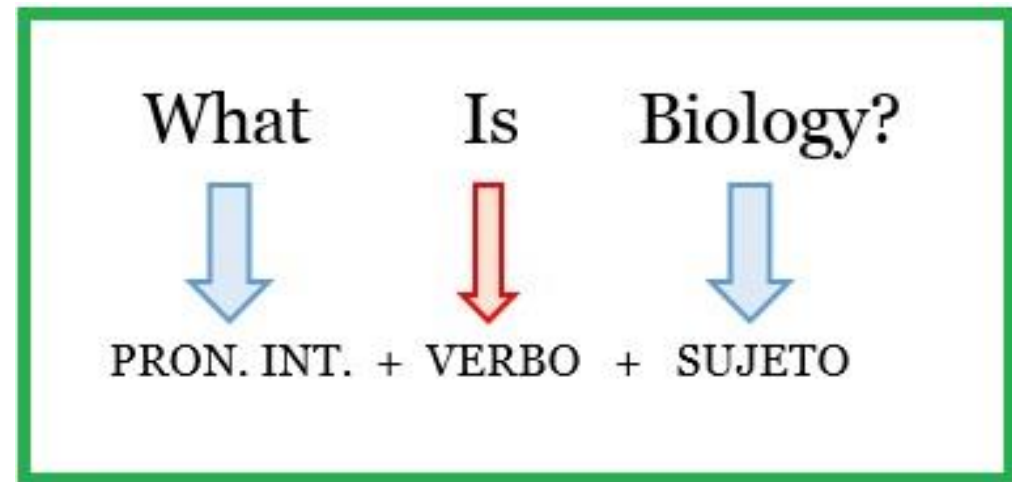
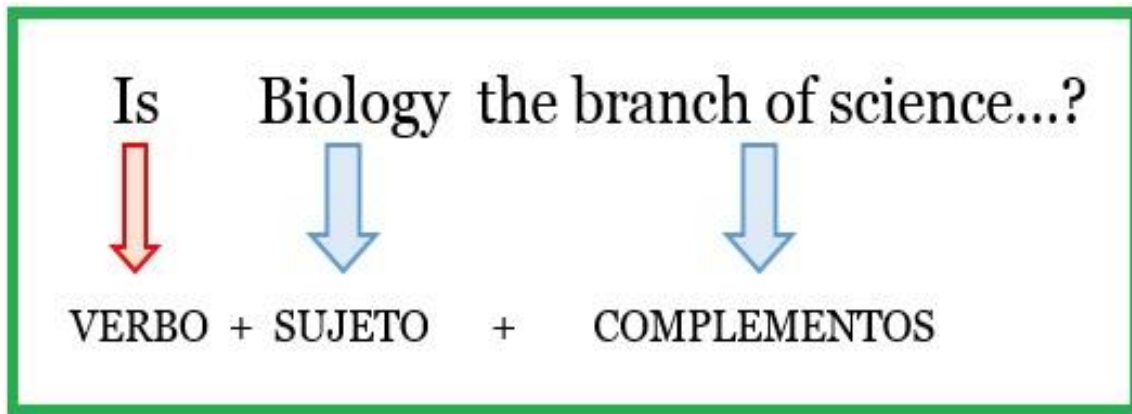
Oraciones afirmativas

Biology is not the branch of science...



SUJETO + VERBO + COMPLEMENTOS

Oraciones negativas



Oraciones
interrogativas
Yes/No questions

Oraciones
interrogativas
Preguntas abiertas

Simple Present

Verbo "*there be*"

```
graph LR; A[Verbo "there be"] --> B[There is + singular]; A --> C[There are + plural];
```

There is + singular

There are + plural

Haber → Hay

Simple Present

Verbos regulares
e irregulares

```
graph LR; A[Verbos regulares e irregulares] --> B[= infinitivo sin to]; A --> C[Agrega "s"];
```

= infinitivo sin to

Agrega "s"

These branches study different aspects...

SUJETO

+

VERBO

+

COMPLEMENTOS

Oraciones afirmativas

These branches do not study different aspects...

SUJETO

+

VERBO

+

COMPLEMENTOS

Oraciones negativas

DO NOT → DON'T

DOES NOT → DOESN'T

Do these branches study different aspects...?

AUX. + SUJETO + VERBO + COMPLEMENTOS

What do these branches study?

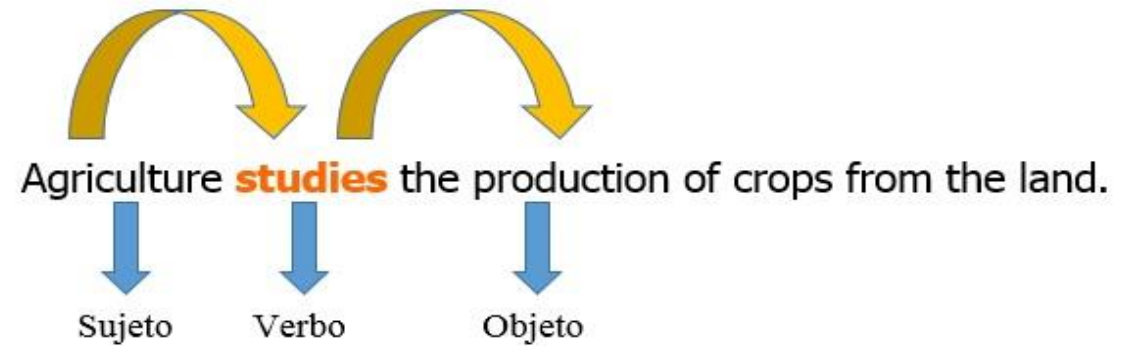
PR. INT. + AUX. + SUJETO + VERBO

Oraciones interrogativas
Yes/No questions

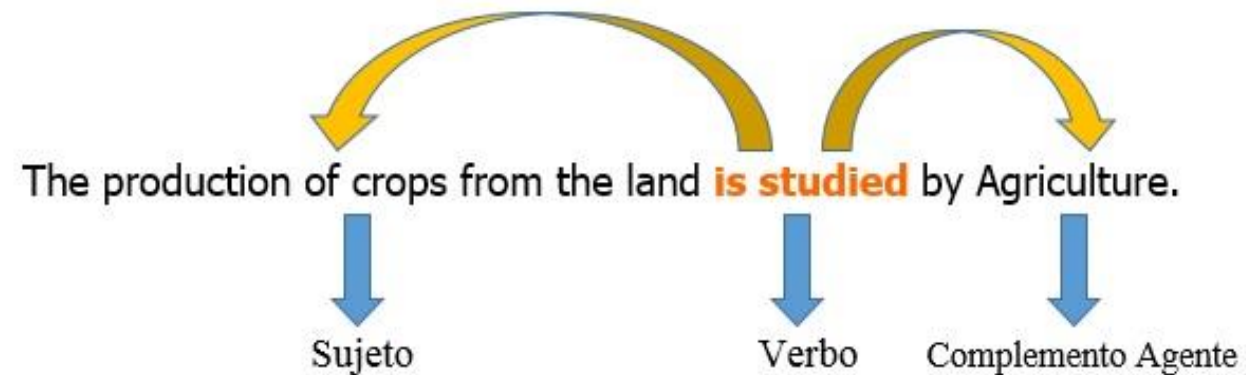
Oraciones interrogativas
Preguntas abiertas

Voz activa y voz pasiva

Voz activa



Voz pasiva



Voz *pasiva*

Usos

- ✓ Cuando no es importante quien realiza la acción sino la acción en sí misma.
 - Si se conoce el sujeto de la acción, éste se introduce siempre con la preposición "by" y se lo denomina complemento agente (CA).
- ✓ Cuando se desconoce quién realiza la acción.

Estructura

Oraciones afirmativas

Sujeto + Verbo (Aux. + participio) + Complementos

Chemistry is considered a physical science...

Oraciones negativas

**Sujeto + Verbo en negativo (Aux. +NOT + participio)
+ Complementos**

Chemistry is not considered a physical science...

Estructura

Pregunta sin pronombre interrogativo

Aux + Sujeto + Participio + Complementos

Is *Chemistry* considered a physical science?

Pregunta con pronombre interrogativo

PI + Aux + Sujeto + Participio + Complementos

Why is *Chemistry* considered a physical science?

Voz pasiva en español

Voz pasiva: se forma con el verbo "ser" como auxiliar (en el tiempo verbal correspondiente) y el participio del verbo principal.

Pasiva con "se": se forma con el pronombre "se" seguido del verbo conjugado en el tiempo correspondiente.

Inglés: Sometimes chemistry **is called** the "central science"...

Voz pasiva: A veces la química **es llamada** "ciencia central"...

Pasiva con "se": A veces la química **se denomina** "ciencia central"...

Voz Pasiva Impersonal

Se caracteriza por utilizar verbos relacionados con la percepción como por ejemplo: *say* (decir), *think* (pensar), *suppose* (suponer), *know* (saber/conocer), *expect* (esperar), *consider* (considerar)

INGLÉS	ESPAÑOL
It is said that...	Se dice que...
It is known that ...	Se sabe que ...
It is supposed that ...	Se supone que ...
It is considered that ...	Se considera que ...
It is reported that ...	Se informa/reporta que ...
It is thought that ...	Se piensa/cree que ...
It is decided that ...	Se decide que ...





FACULTAD DE
INGENIERIA
UNIVERSIDAD NACIONAL DE JUJUY

¡GRACIAS!

