

TEMA: Tarea - Construcciones geometricas

SUBTEMA: principios de tangencia y empalme.

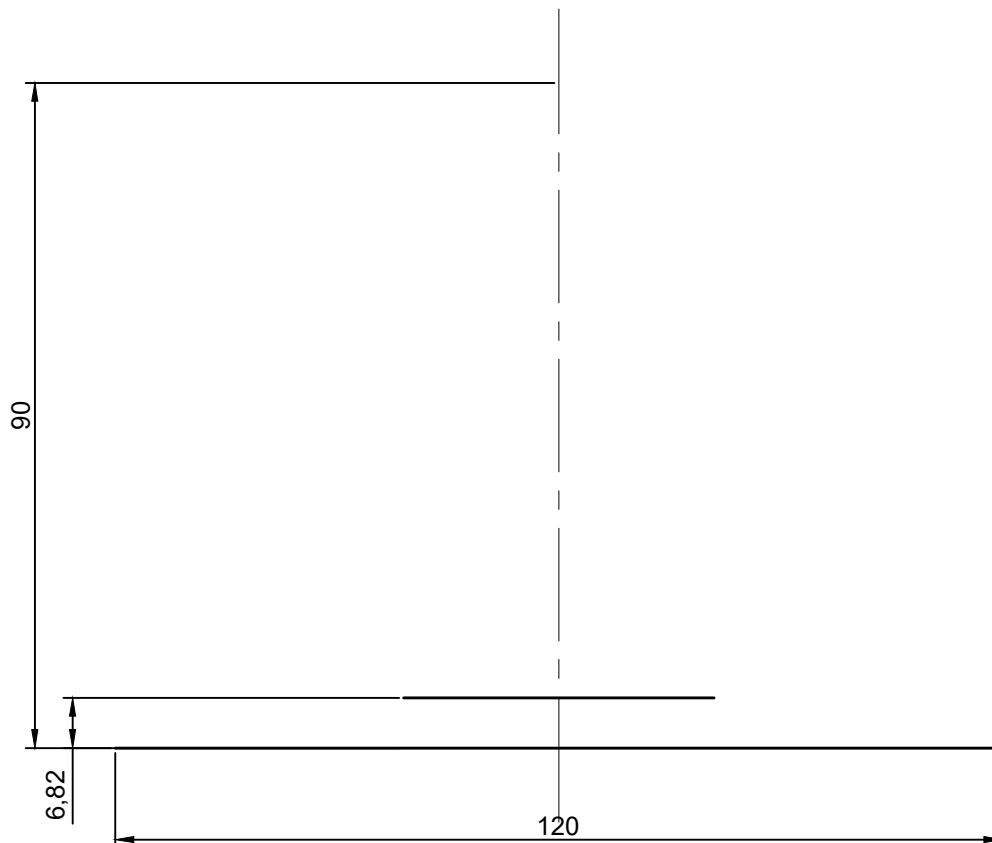
TP
04
tarea

OBJETIVOS A LOGRAR EN ESTA ACTIVIDAD:

- 1- Desarrollar la practicar del dibujo a mano alzada y con elementos de dibujo tecnico si pudiera.
- 2-Desarrollar habilidades básicas de expresión gráfica.
- 3-Iniciar la destreza del uso de la mano alzada.
- 4- Familiarizarse con el uso de software de dibujo técnico en la configuración y trazado de diferentes tipos de líneas, letras y números técnico
- 5- Poder comparar entre el trabajo con herramientas analogicas de dibujo y el trabajo de software.

CONSIGNAS:

- 1.En el cuaderno de bitacora en una nueva hoja, dibujar un segmento horizontal de 120mm, paralelo a 6.8mm hacia arriba trace el lado base de un pentagono de 42mm segun el eje vertical de simetria del segmento inicial. Dibuje con estos datos la circunferencia que contiene dicho poligono y determine su diametro.
- 2.Tomando como datos el punto anterior dibuje la circunferencia contenida por dicho poligono. Trace las tangencias entre el poligono y la circunferencia en su interior.
- 3.Dibuje una circunferencia de diametro 90mm donde el cuadrante inferior de la misma sea tangente a al punto medio del segmento inicial de 120mm. Marque dicha tangente.
- 4.Busque la circunferencia exterior tangente a la circunferencia que contiene el poligono en el vertice superior del mismo, esta circunferencia sera tambien tangente a la circunferencia de diametro 90mm.
- 5.Marque todas las tangentes.



ENTREGA:

La primera parte del trabajo en el cuaderno de práctica, debe presentarse terminado en la primera clase práctica. En clases se trabajara en la segunda parte, que luego deberan subir en el aula virtual.