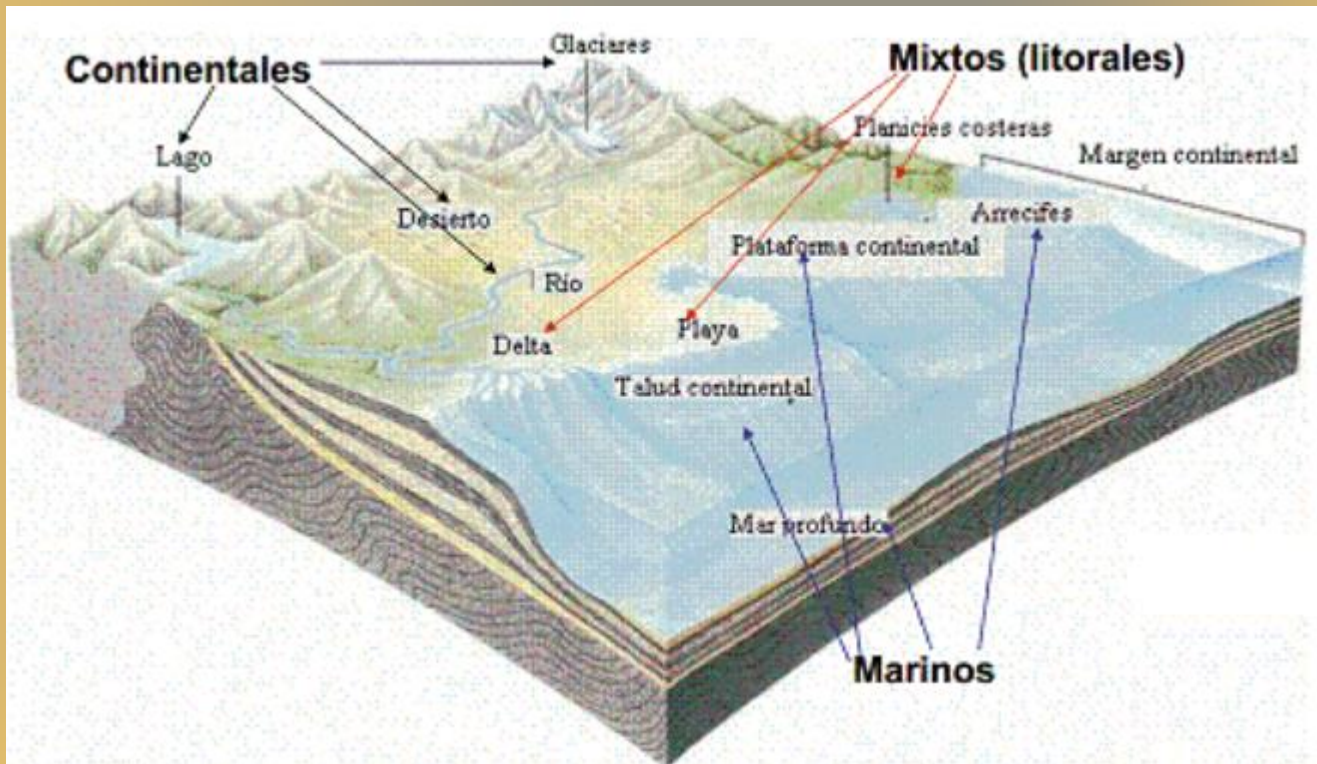


DELTA



- Un *delta* puede ser definido como un depósito construido a partir de un sistema terrestre típicamente aluvial que llega contra un cuerpo de agua “estática” sea un lago o mar.



Los deltas se forman cuando la tasa de aporte de sedimento fluvial a la costa excede la energía erosiva de las olas y mareas.

El resultado es un progradación a veces irregular de la línea de costa, controlada por el sistema alimentador y en segundo orden por procesos propios de la cuenca como olas y mareas.



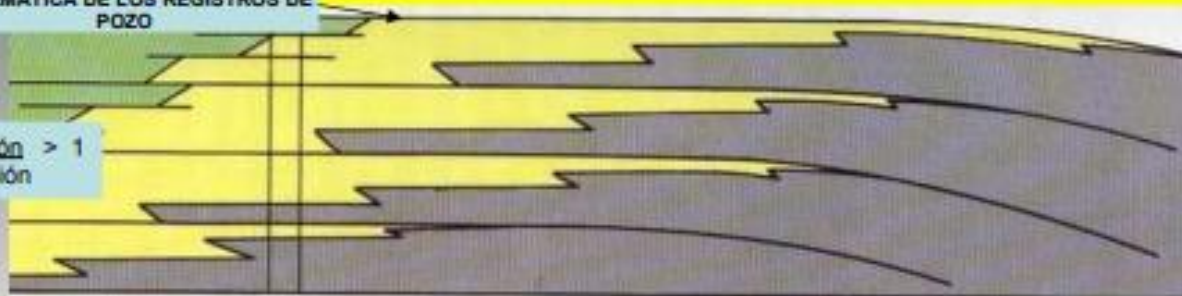
Cuando esto pasa, los sedimentos en la desembocadura del río llenan el espacio disponible en la plataforma y *la línea de costa prograda*. Por esto un delta siempre forma un *sistema regresivo*.

PROGRADACIÓN

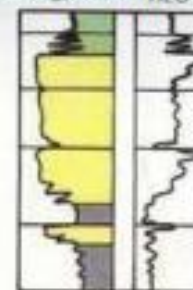
LOCALIZACIÓN DE LA RESPUESTA ESQUEMÁTICA DE LOS REGISTROS DE POZO

CONJUNTO DE PARASECUENCIA PROGRADACIONAL

Tasa de deposición > 1
Tasa de acomodación

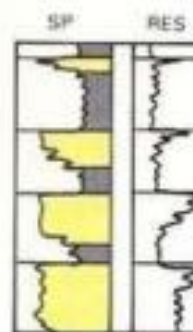
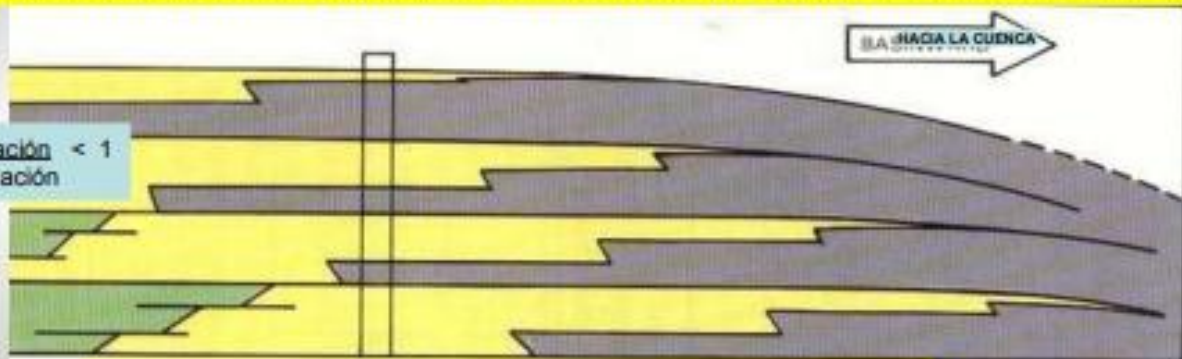


RESPUESTAS DE LOS REGISTROS



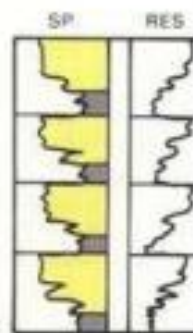
CONJUNTO DE PARASECUENCIA RETROGRADA O RETROGRADACIONAL

Tasa de deposición < 1
Tasa de acomodación



CONJUNTO DE PARASECUENCIA AGRACIONAL

Tasa de deposición = 1
Tasa de acomodación

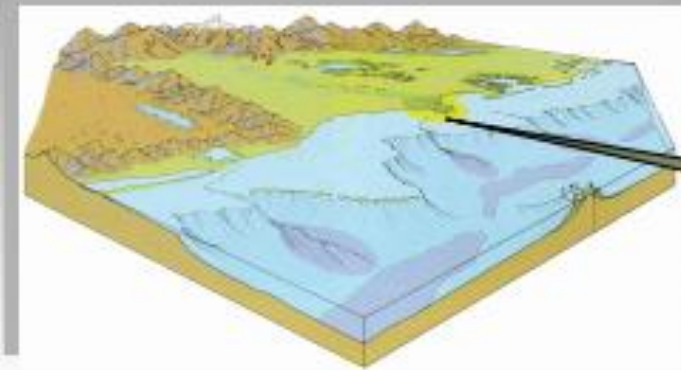


ARENISCAS Y LUTITAS DEL PLANO COSTERO

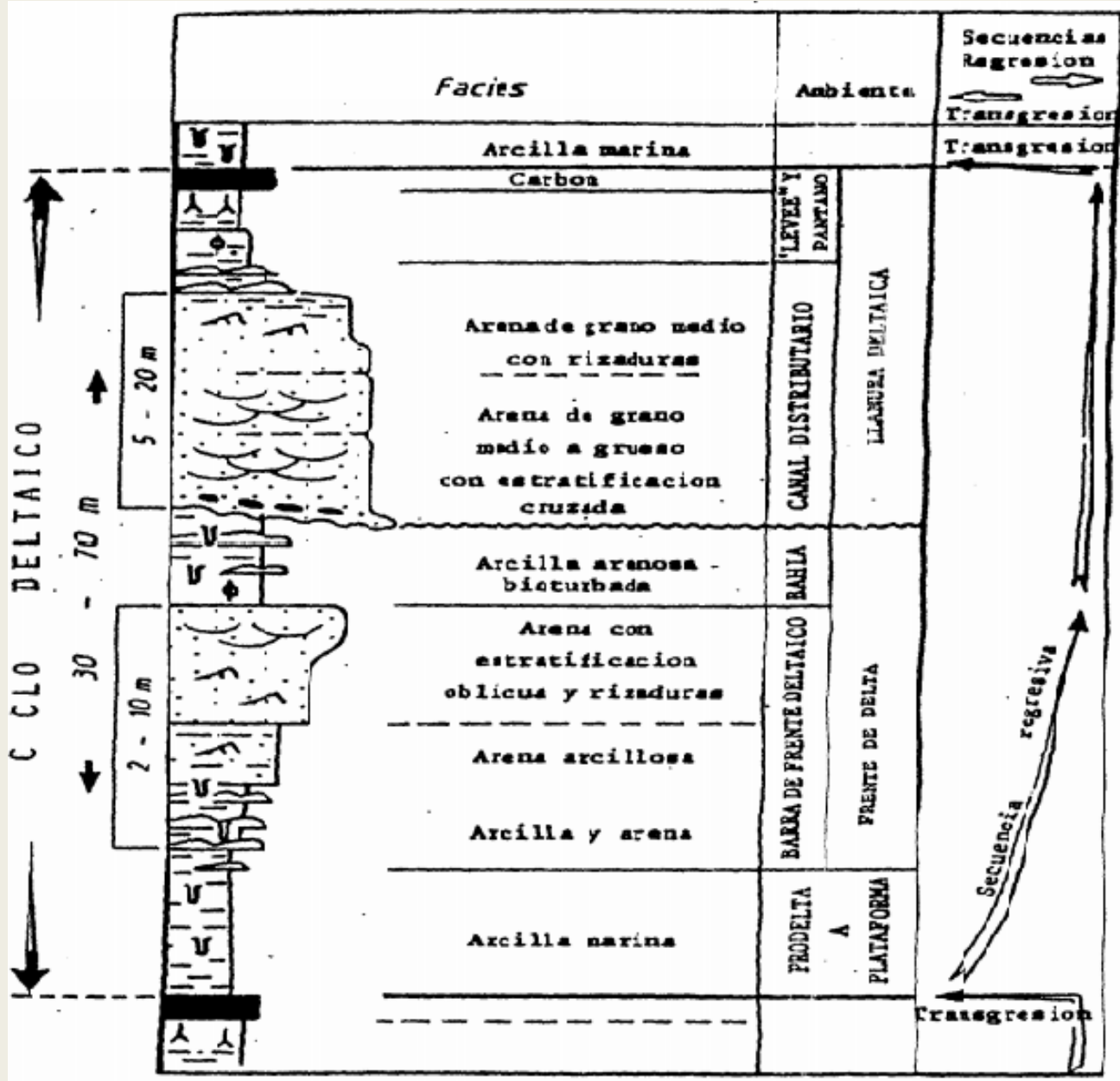
ARENISCAS MARINO SOMERO

LUTITAS DE PLATAFORMA

DELTAICO

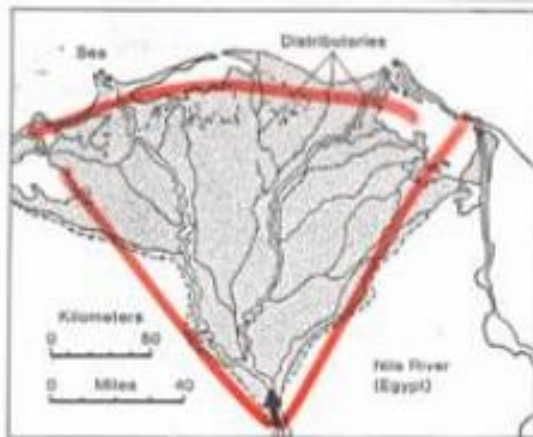


- A. CANALES DISTRIBUITARIOS:**
Arena gruesa a fina con estratificación cruzada.
- B. LLANURA DELTAICA:**
Arcillas, restos de plantas.
- C. PRODELTA:**
Arcillas marinas / lagunares.

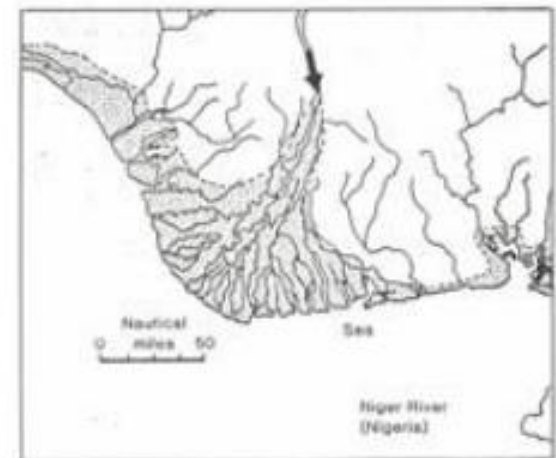


..... Los deltas no siempre tienen una morfología triangular, sino que está determinada por:

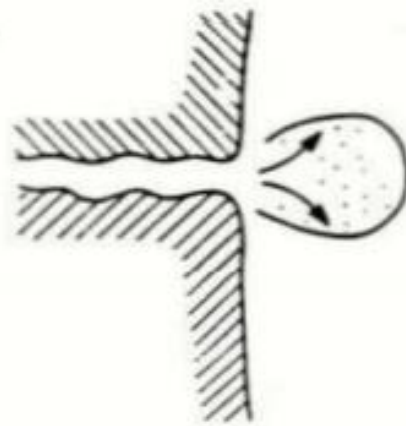
- * La tasa de aporte de sedimentos
- * La energía de las olas
- * La energía de las mareas



Procesos costeros
=
Procesos fluviales

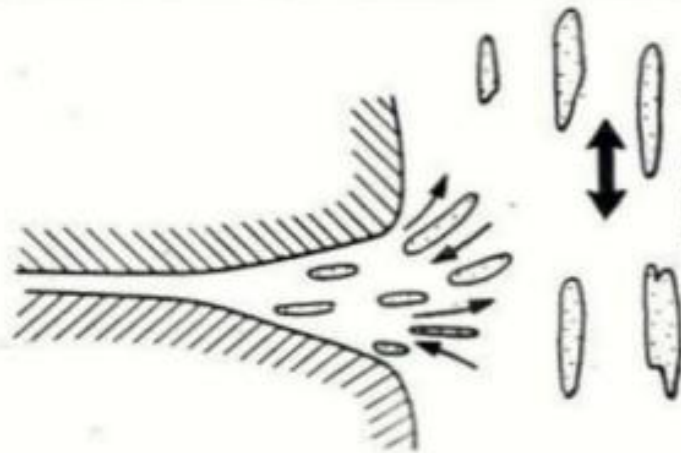


Procesos costeros
>
Procesos fluviales



FLUVIAL DOMINANTE

Acumulación de arena en forma de barra de desembocadura, debida a la deceleración de la corriente fluvial.



MAREA DOMINANTE

Acumulación de barras arenosas lineales por los corrientes de mareas.

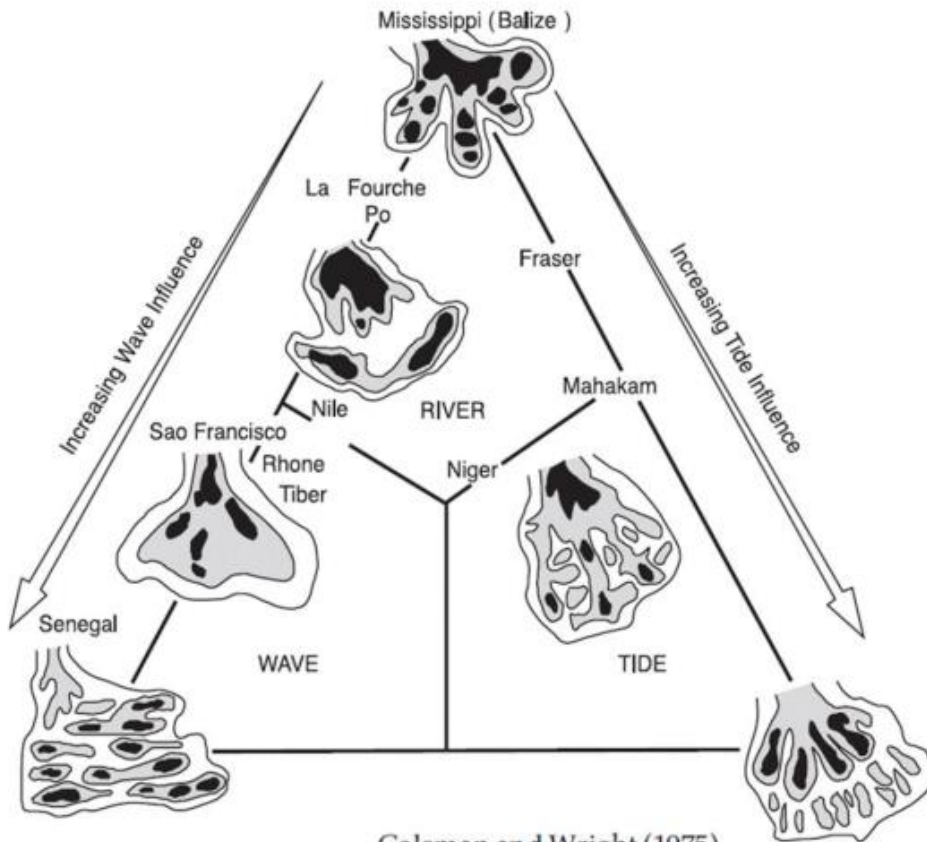


OLEAJE DOMINANTE

Formación de cordones arenosos paralelos a la costa, debido a la influencia de la deriva litoral.

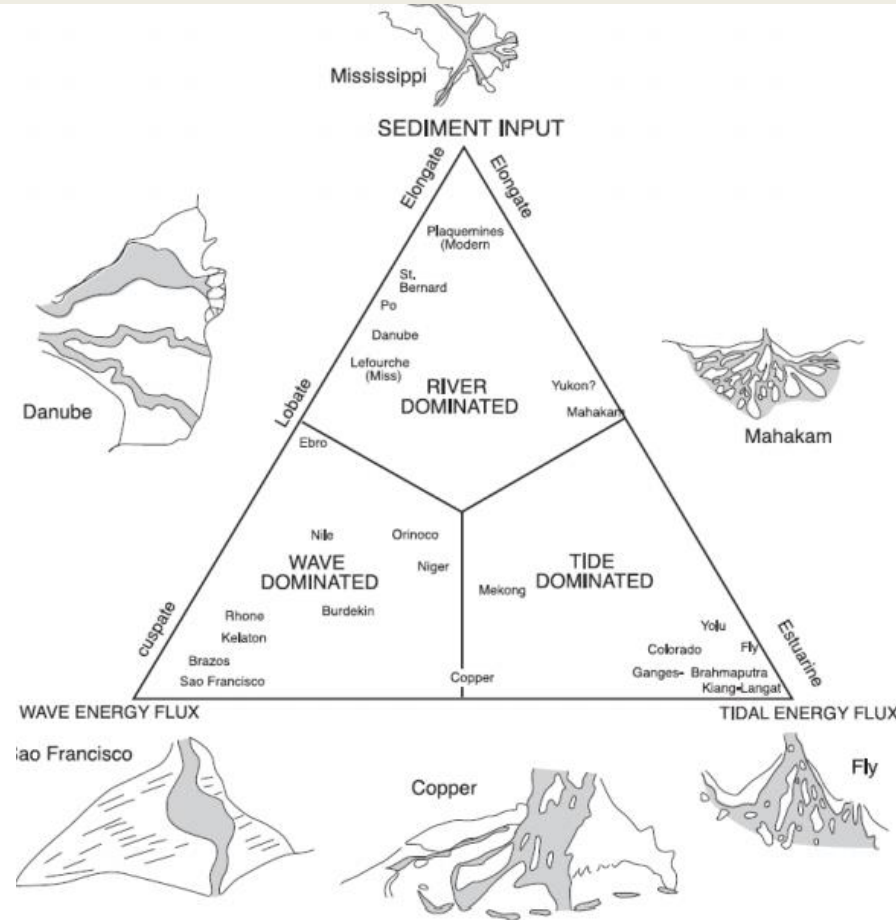
CLASIFICACION

RIOS



OLAS

MAREAS



QUE TIPO DE DELTA ES?



QUE TIPO DE DELTA ES?



Delta Ganges + Brahmaputra

QUE TIPO DE DELTA ES?



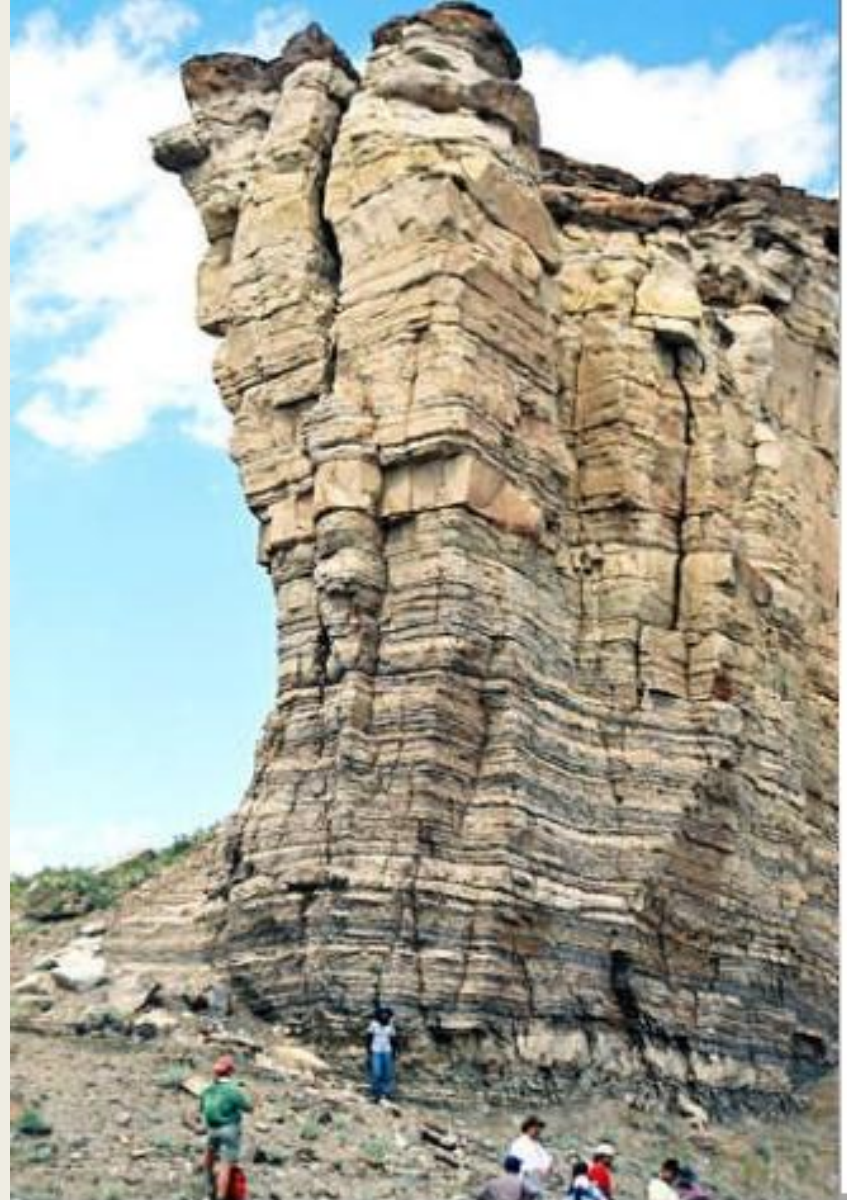
Delta Tíber

Frente deltaico dominado por la marea.

A. facies granocrecientes.

B. capas de fango, indicadora de modulación mareal.

C. facies heterolíticas de prodelta submareal algo bioturbadas en la base.



**DELTA INFLUENCIADO POR MAREAS
GRANOCRECIENTE HACIA EL TOPE**

(Late Cretaceous) of Frewens sandstone,
Frontier Formation, central Wyoming, U.S.A.

Frente deltaico dominado por rios.

