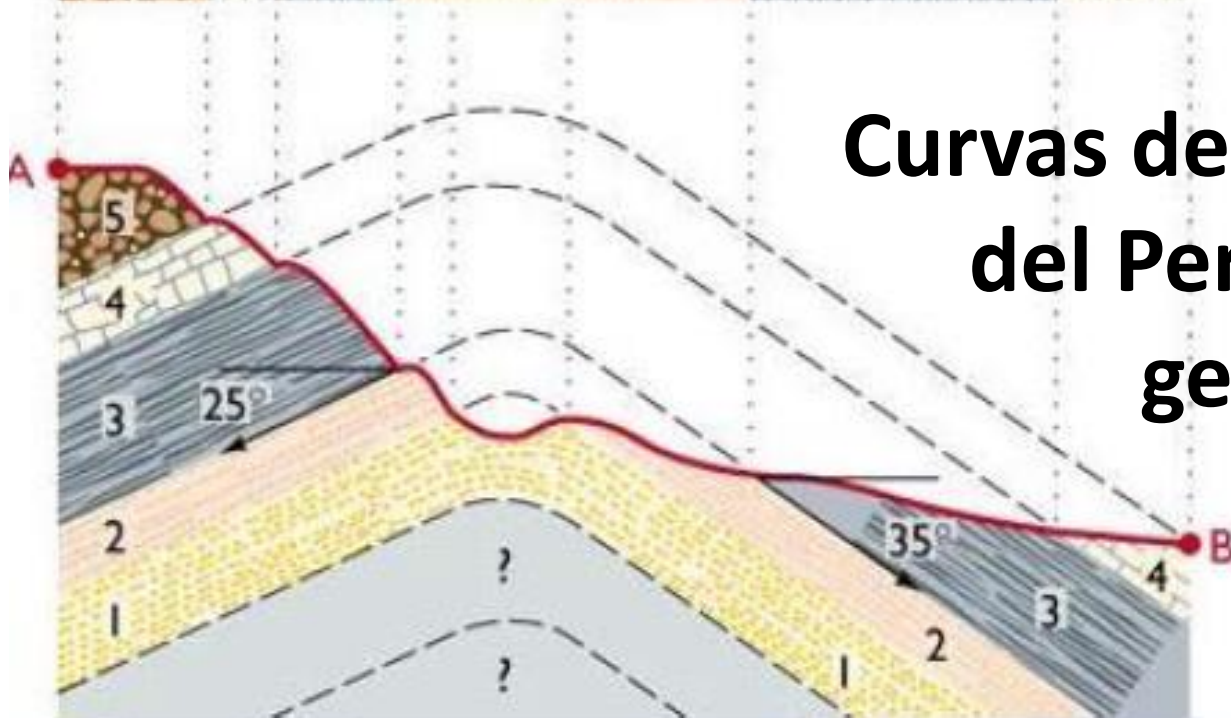
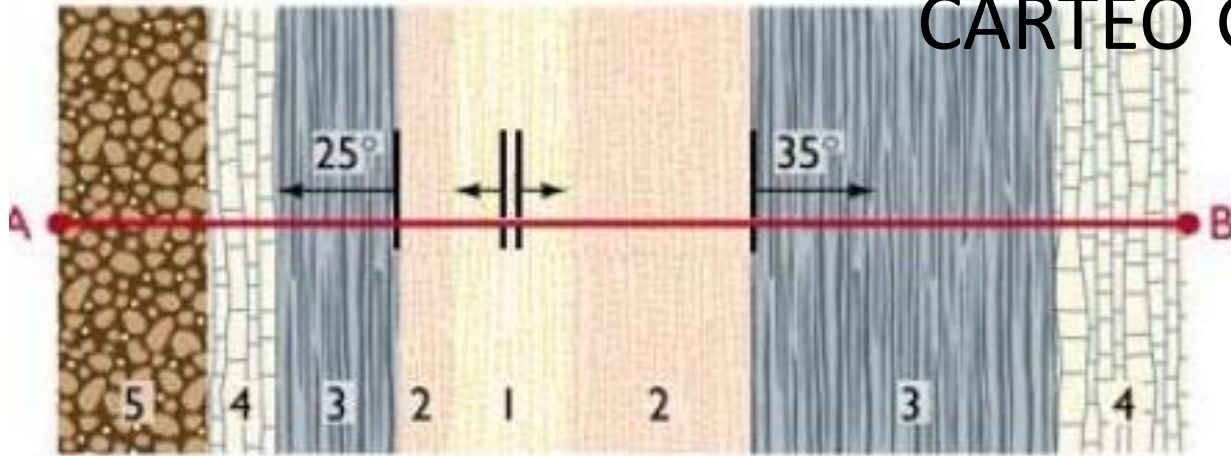


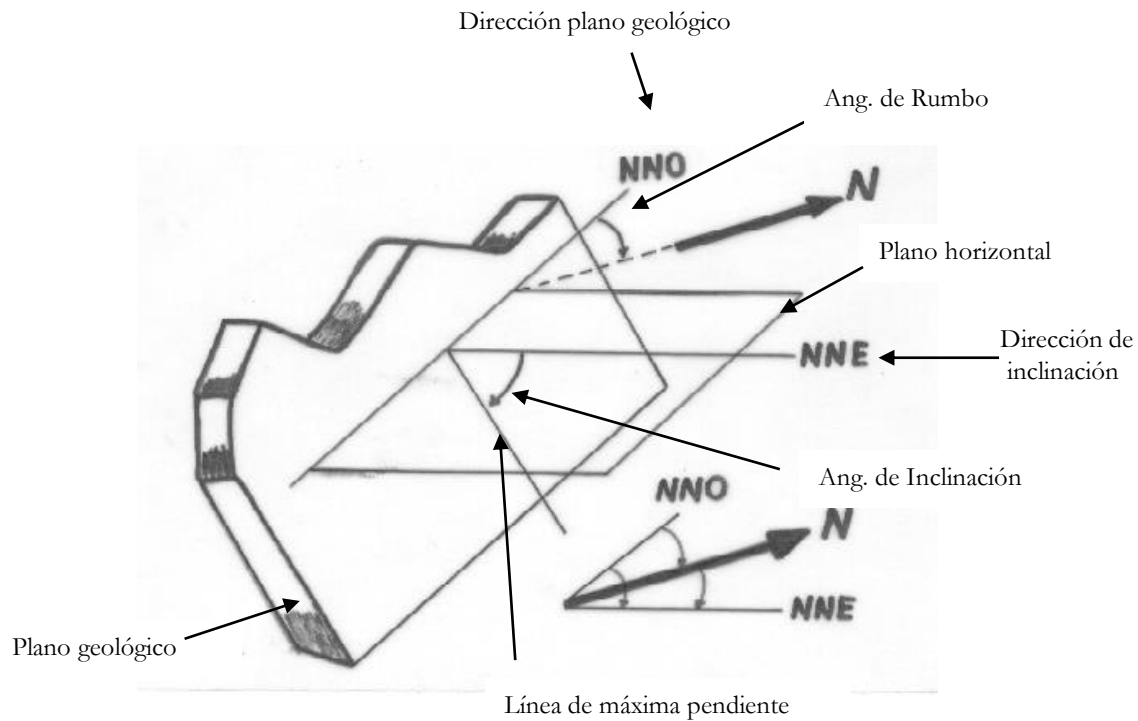
CARTEO GEOLOGICO

Map

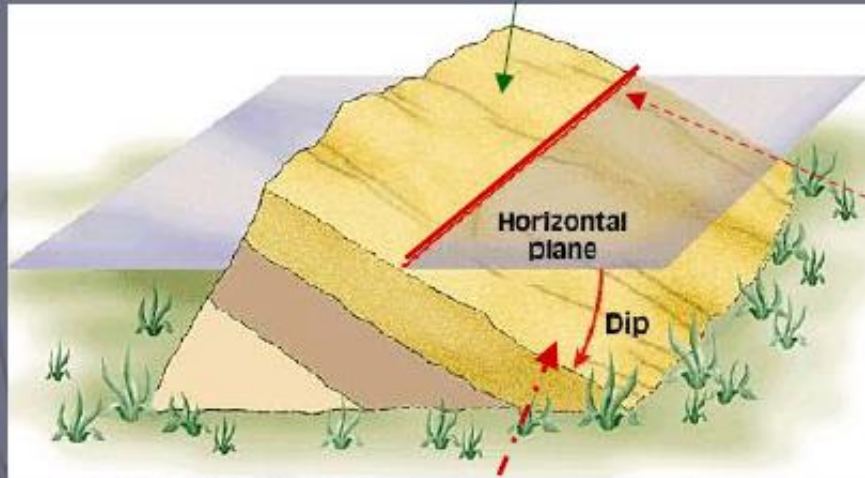


Curvas de Nivel – Trazado del Perfil con datos geológicos

RUMBO e INCLINACIÓN DE PLANOS GEOLÓGICOS



Plano de Estratificación



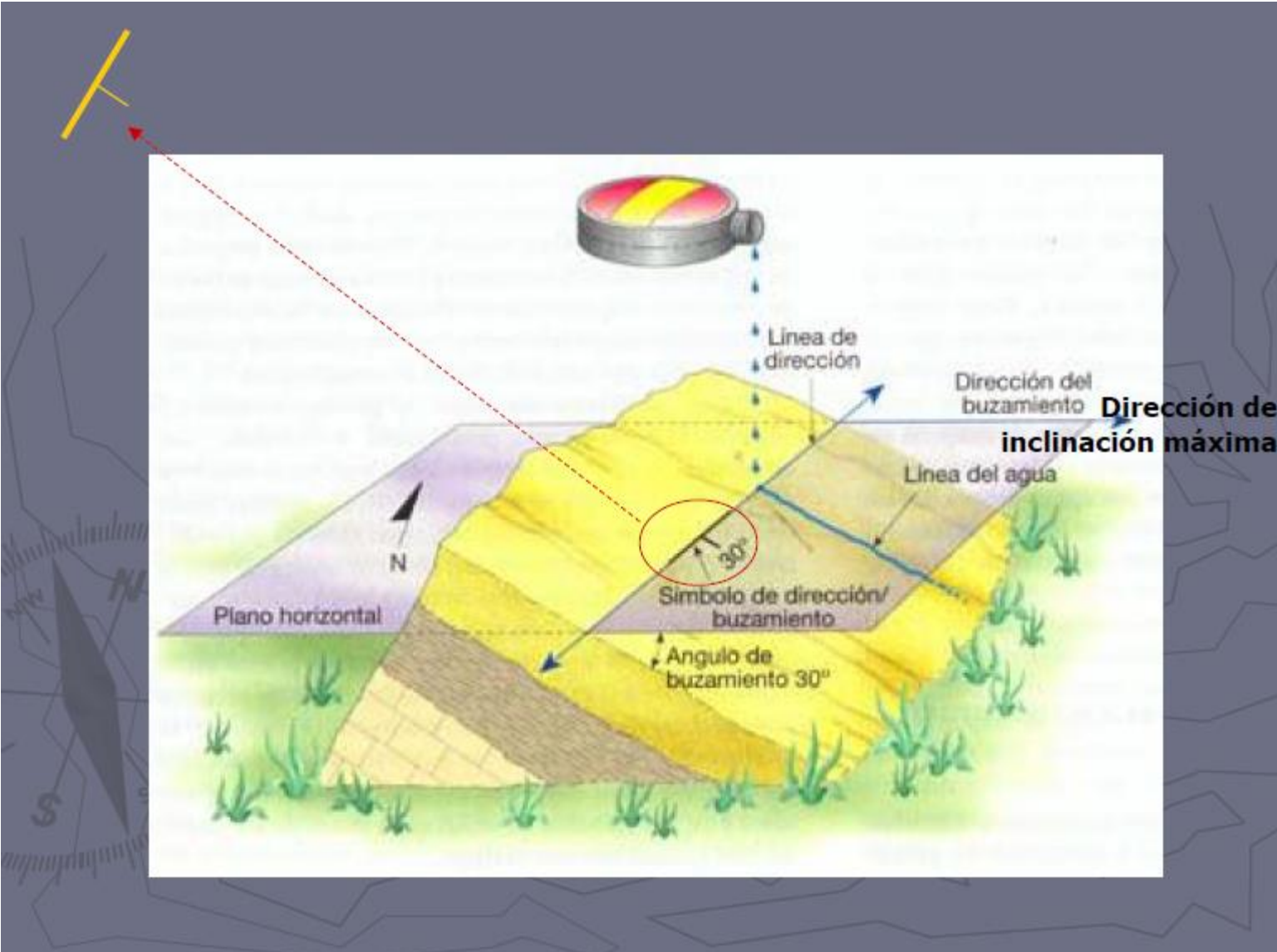
Se mide:

1. El rumbo de la **línea de intersección entre los planos de estratificación y la horizontal:**

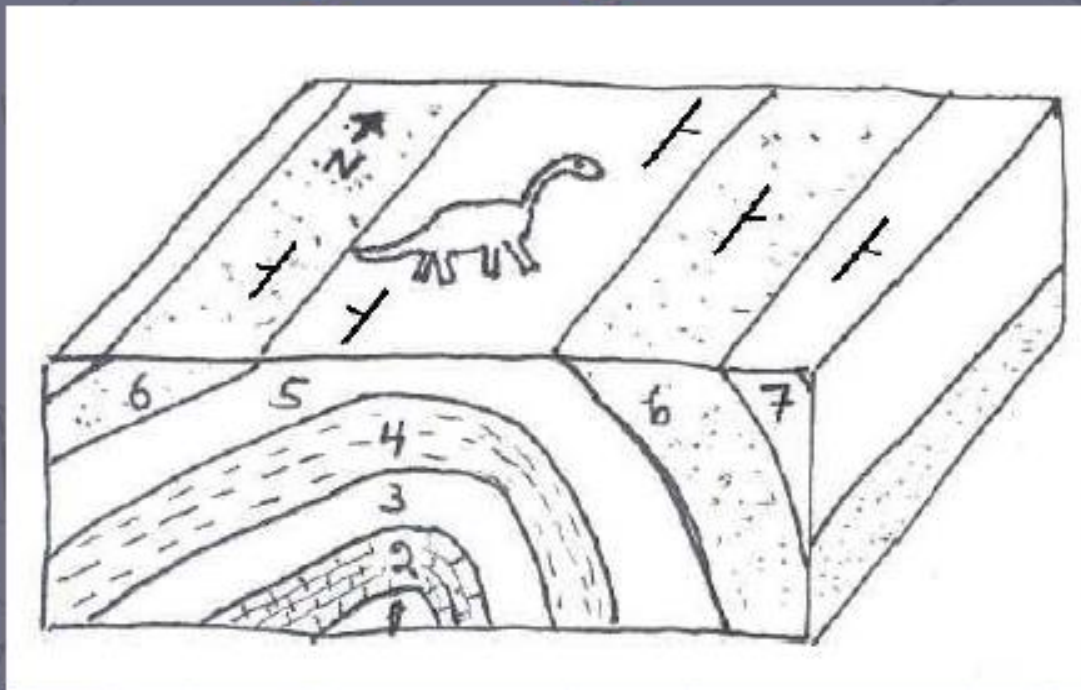
Rumbo de la estratificación

2. El ángulo vertical de la **inclinación máxima (dip)** del plano de estratificación

Inclinación de la estratificación



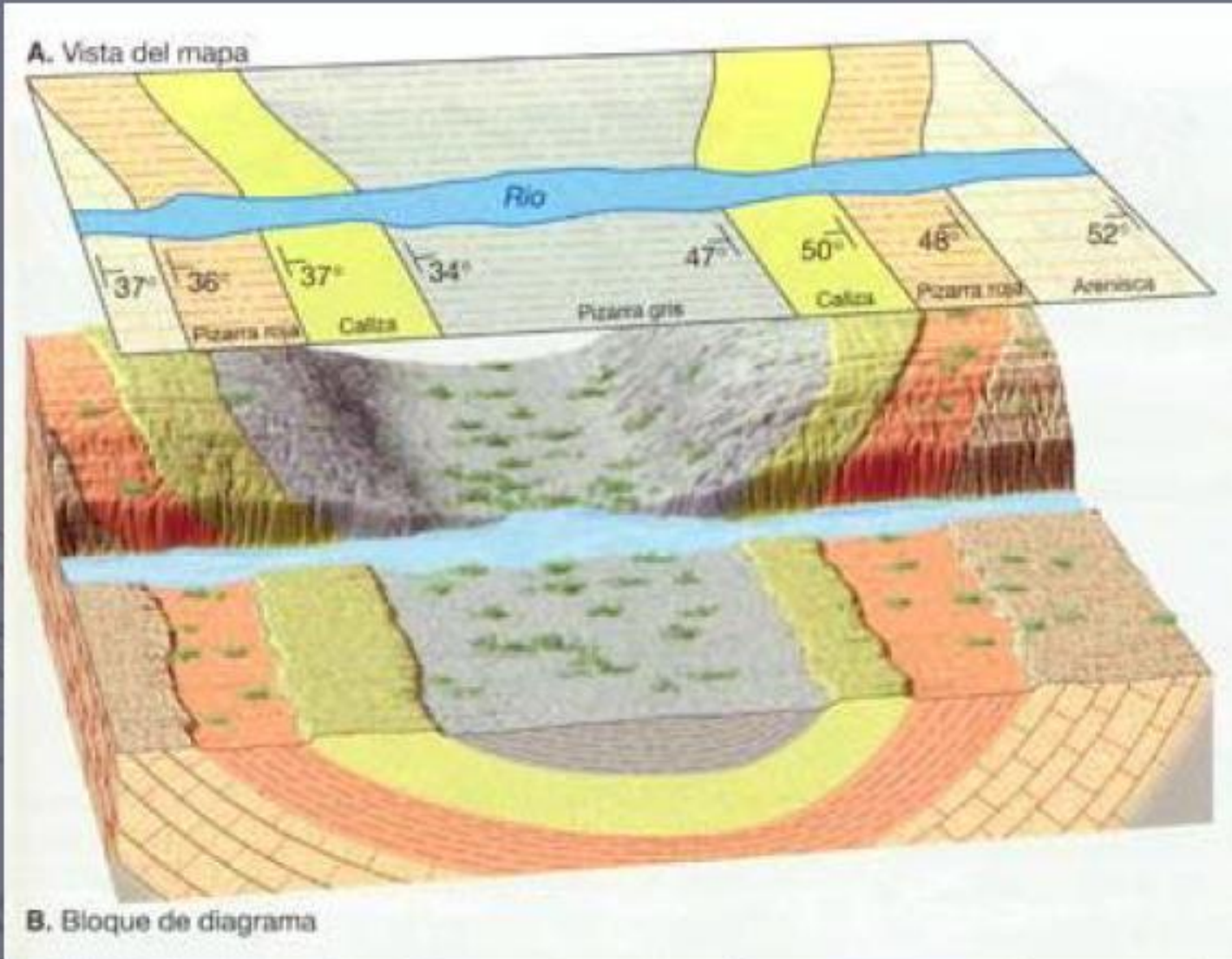
Mediciones de planos geológicos en mapas



Simbología de rumbo e inclinación de estratificación

¿qué estructura es?
¿dónde están las rocas más viejas y donde las más jóvenes?

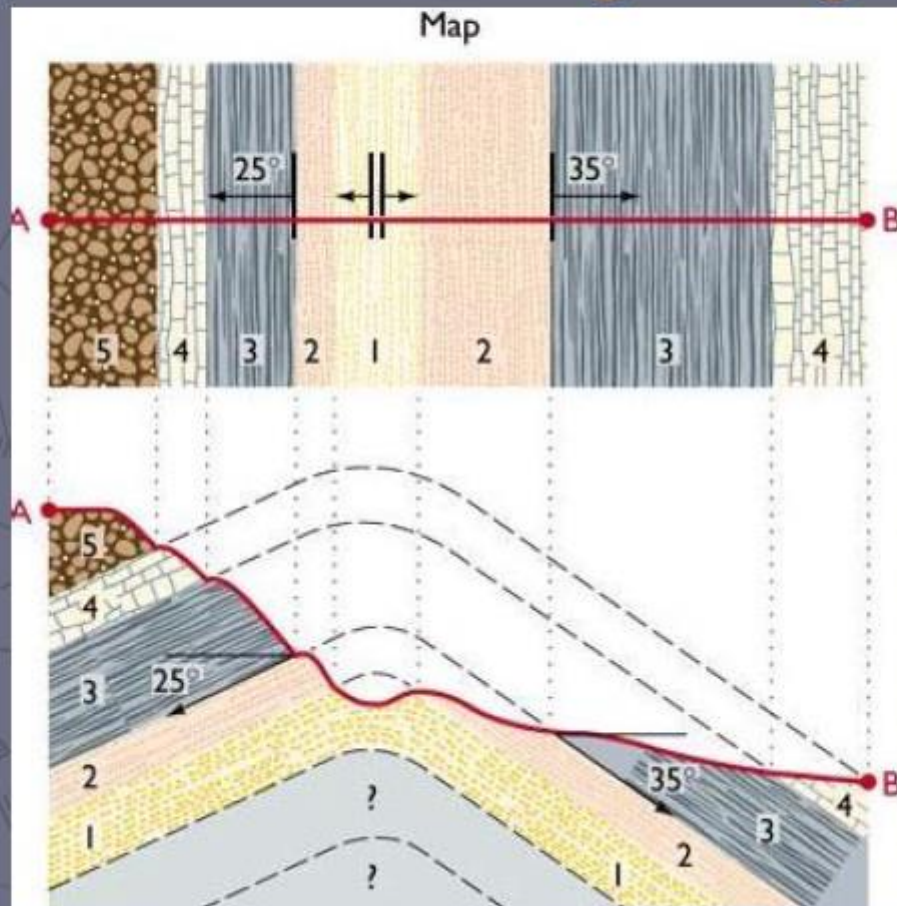
Que estructura es??

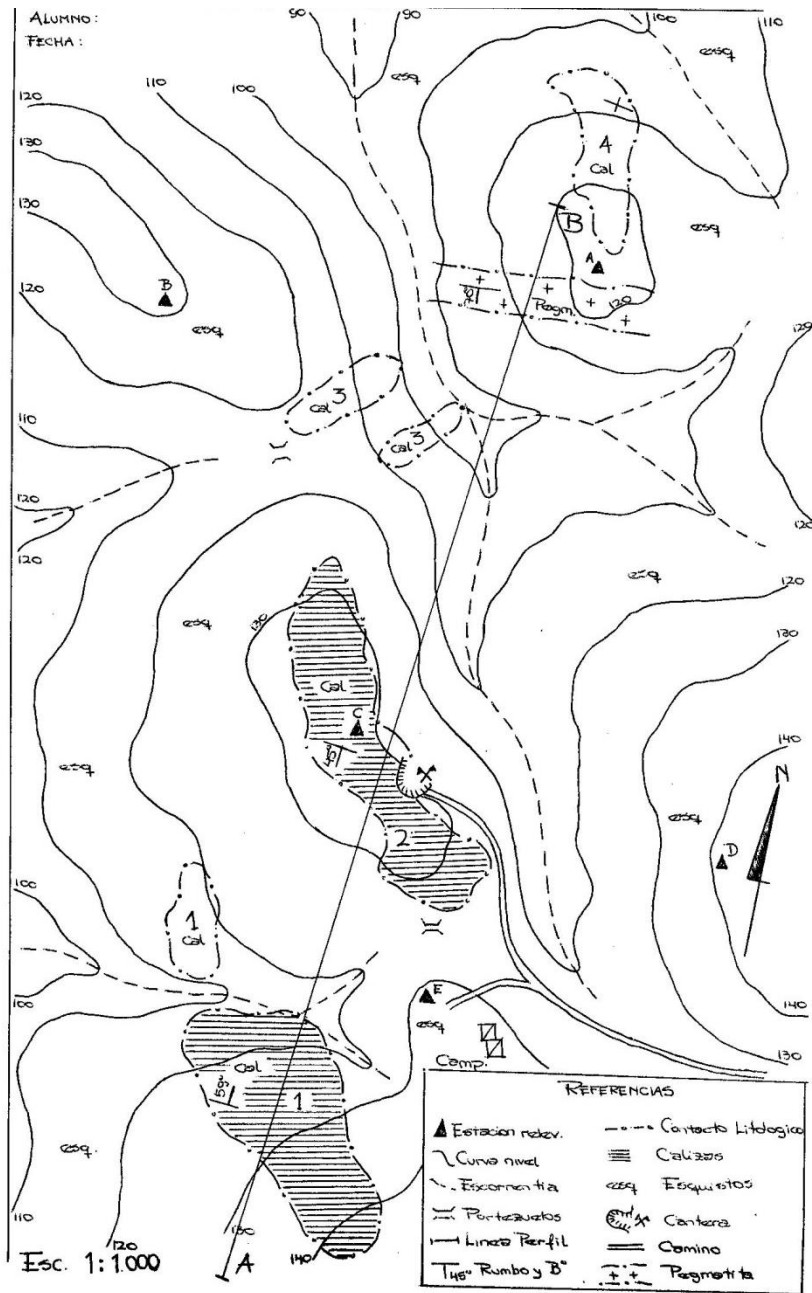


Hay un error en el grafico??

Donde están las rocas mas viejas y donde las mas jóvenes??

Secciones geológicas



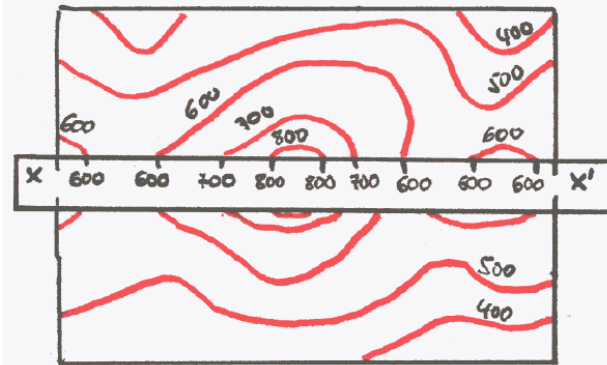


Base Topográfica
y datos geológicos

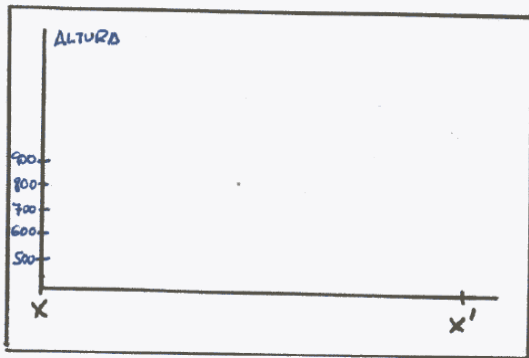
5. PERFIL TOPOGRAFICO



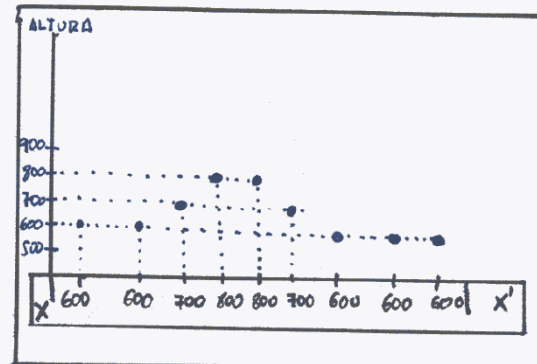
1. MAPA TOPOGRÁFICO
CON LAS CURVAS DE NIVEL



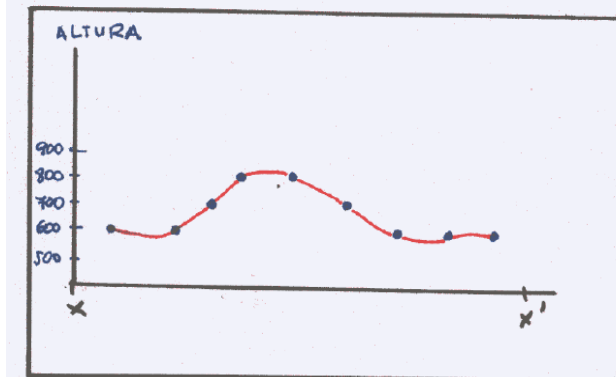
2. SEÑALAR EN UNA TIRA LAS
CURVAS DE NIVEL



3. TRAZAR EN PAPEL MILIMETRADO
UN EJE DE ORDENADAS Y ABCISAS

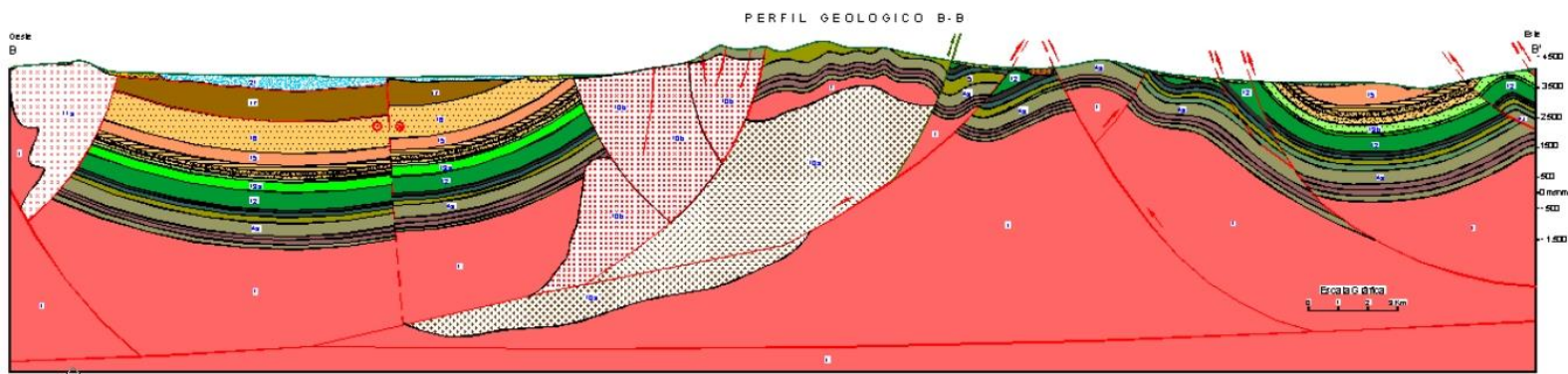
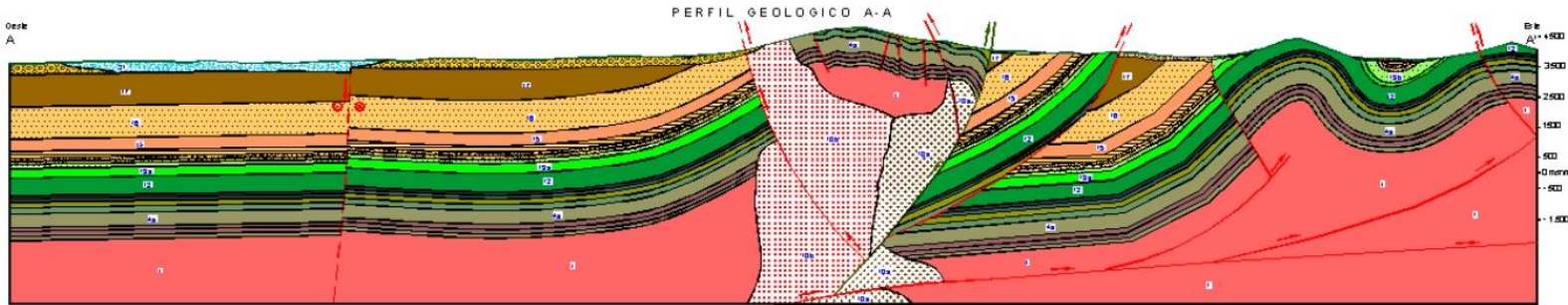


4. LLEVAR LOS PUNTOS DE LA TIRA
AL EJE

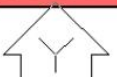


Hoja Geológica Aguilar 1:100.000

Perfiles Geológicos



Grupo	Sub grupo	Formación	Columna Litológica
Cretácico	Cretácico	Cretácico	[Litológica]
		Pitago	[Litológica]
		Río Grande	[Litológica]
Cenozoico	Cenozoico	Cara Grande	[Litológica]
		Lumbrales	[Litológica]
		Mal de Gordo	[Litológica]
		Mecías	[Litológica]
		Yacoraite	[Litológica]
Plioceno	Plioceno	Lecho	[Litológica]
		Gravitas	[Litológica]
Cuaternario	Cuaternario	R. I. G. (Carpayoc)	[Litológica]
		Patucha	[Litológica]
		Sabido	[Litológica]
		Cardenal	[Litológica]
Mioceno	Mioceno	Lum. (Carpayoc)	[Litológica]
		Camp. (Carpayoc)	[Litológica]
		Lecho	[Litológica]
Paleozoico	Paleozoico	Paleozoico	[Litológica]



F 2 3

F=12 13

GRACIAS

