

GENROD® instalaciones seguras



S97

Gabinetes modulares

www.genrod.com.ar

Indice

S97

Pág. 3	Presentación de Gabinete S97
Pág. 4	Descripción de producto y características generales
Pág. 6	Gabinetes componibles estándar con bandejas y laterales (T) y (P)
Pág. 10	Gabinetes componibles estándar con bandejas y laterales (BT) (BP)
Pág. 14	Gabinetes componibles estándar sin bandejas, sin laterales (ST) (SP)
Pág. 18	Ductos verticales y horizontales
Pág. 20	Despiece gabinete con accesorios
Pág. 22	Zocalo
Pág. 24	Puertas
Pág. 25	Cierres laterales
Pág. 26	Cierre lateral inferior
Pág. 29	Contrafrente abisagrado ciego
Pág. 30	Contrafrente abisagrado calado
Pág. 33	Bandejas
Pág. 34	Soportes
Pág. 35	Correderas
Pág. 36	Soportes perforados
Pág. 37	Panel cubicado / Correderas alta
Pág. 38	Sobretecho con rejillas de ventilación
Pág. 39	Aisladores cónicos / Cáncamos
Pág. 40	Portablano, pintura y etiquetas
Pág. 41	Soporte para barras tipo peine
Pág. 42	Prensa barras / Barras de cobre
Pág. 44	Ventilación
Pág. 46	Sobre Genrod

En virtud de que nuestra empresa lleva adelante una política industrial y comercial basada en una continua evolución y desarrollo, nos reservamos el derecho de actualizar nuestros diseños sin previo aviso. Por tal motivo los productos presentados podrían no ser idénticos con los

suministrados aunque se corresponderán con las normas y sistemas de fabricación mencionadas en el presente catálogo. En consecuencia no aceptamos ninguna responsabilidad por los cambios que se efectúen en los diferentes artículos.

S97

La solución en gabinetes modulares

La serie 97, ha sido diseñada utilizando el concepto de modularidad, lo que permite elaborar conjuntos de gabinetes y ductos siguiendo las necesidades de cada proyecto.

Es un sistema de gabinetes modulares, componibles y combinables entre sí. Están orientados a la construcción de tableros generales de baja tensión (TGBT).



S97

Descripción del producto

La serie 97, ha sido diseñada utilizando el concepto de modularidad, lo que permite elaborar conjuntos de gabinetes y ductos siguiendo las necesidades de cada proyecto.

Es un sistema de gabinetes modulares, componibles y combinables entre sí. Están orientados a la construcción de tableros generales de baja tensión (TGBT), centros de control de motores (CCM), tableros principales, de potencia y/o comando.

Están formados a partir de robustos marcos compuestos por perfiles de chapa plegada y soldada, dando como resultado conjunto versátiles y de elevada rigidez estructural.

Todas las partes son de fácil ensamblado, mediante el uso de herramientas manuales, y burlonería estándar incluidas.

La estructura está construida en chapa de acero al carbono, espesor BWG #14 (2.00 mm.), punzonada y plegada, mediante maquinaria de última generación contando con una gran fiabilidad asegurada por el control computarizado (C.N.C.); soldadas mediante procesos MIG.

Todos estos elementos cuentan en sus contornos con perforaciones de 14 x 8 mm. destinadas a la fijación de bandejas y accesorios.

Características generales

Grado de protección

Los Gabinetes Modulares Serie 97 están diseñados para ser utilizados en interiores, con un grado de protección mecánica IP42 según Norma Iram 2444.

Terminación superficial

Los elementos metálicos cuentan con el siguiente esquema de protección superficial:

_ Pretratamiento: Desengrase, lavado y fosfatizado por inmersión en caliente, seguidos de secado por recirculación de aire caliente, asegurando de esa manera una elevada adherencia de la pintura a la superficie.

_ Pintura: De base poliéster, por aplicación electrostática, termoconvertible, con un espesor mínimo asegurado de 70 micrones.

_ Colores: Para la estructura, puertas, laterales, contrafrentes, soportes, correderas, rejillas para ventilación y sobretechos Beige Ral 7032 texturado; para los zócalos color negro texturado.

El esquema de protección superficial detallado asegura una larga vida útil y óptima resistencia a la corrosión teniendo en cuenta que esta línea está diseñada para su uso en interiores.

Los cerramientos se componen de: Acceso frontal, por medio de una puerta, fabricada en chapa BWG #16, con refuerzos perimetrales, montada sobre bisagras metálicas semiocultas. La misma asienta sobre un laberinto exterior con un burlote de poliuretano aplicado de manera continua.

Cerraduras

Ofrecemos diferentes sistemas de cierre de manera estándar:

_ **Fallebas:** con cierres en tres puntos, para gabinetes de altura 1800 mm y 2100mm.

_ **Cerraduras ¼ de vuelta:** tipo destornillador, para gabinetes de altura 600 mm hasta 1500mm inclusive.



_ **Los ductos de ancho 200 y 300 mm:** (canales de cables / barras) cuentan con tapas frontales abulonadas.

Otros tipos de cierre están disponibles sobre pedido.

Burlete



Fabricado en poliuretano de alta respuesta a la deformación elástica, aplicado bajo un proceso

continuo en una sola pieza; con un alto nivel de adherencia a la superficie de la puerta y garantizando la máxima estanqueidad.

Bandejas y sistema de regulación

Los gabinetes Serie 97, cuentan con un sistema de regulación, que permite ajustar la posición de los elementos a montar en todo el interior del gabinete. El sistema de regulación está compuesto por un juego de correderas, fijado a los perfiles que componen la estructura.

La ubicación de las correderas puede establecerse con amplia libertad, dado que las perforaciones se encuentran todo a lo largo. Sobre estas correderas se fija un juego de soportes en "L", desplazables sobre la ranura de las correderas. Sobre estos soportes se fija la bandeja porta elemento de uso múltiple, construida con chapa galvanizada en caliente de origen, eliminando la posibilidad de pares galvánicos perniciosos en el proceso de puesta a tierra del conjunto, que puede ser de la altura máxima que permite el gabinete o varias de altura menor, hasta cubrir el alto disponible. También este sistema permite la colocación de varias bandejas a distintas profundidades para el montaje de elementos de diferente altura.



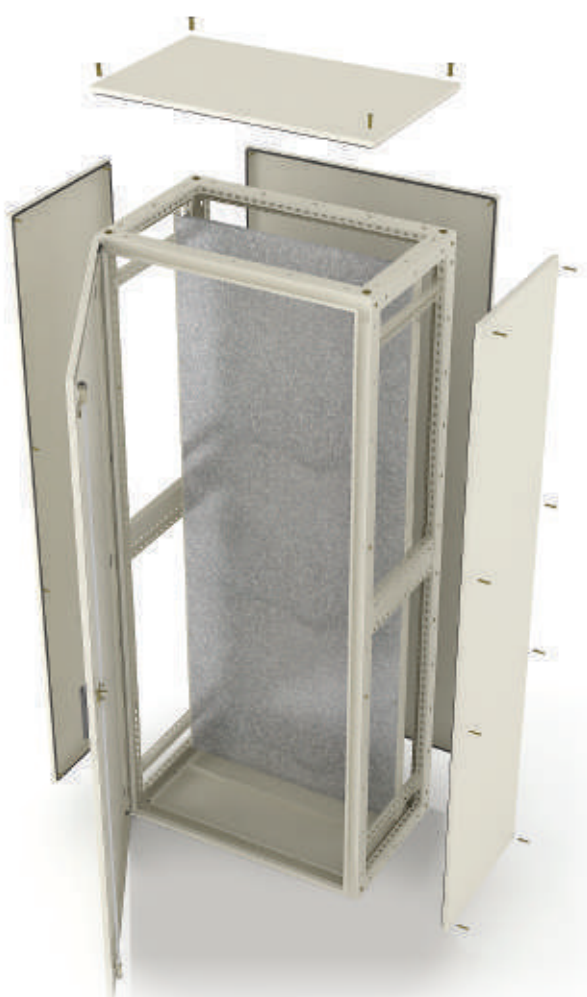
GENROD® gabinetes

Gabinetes componibles estándar con bandejas y laterales

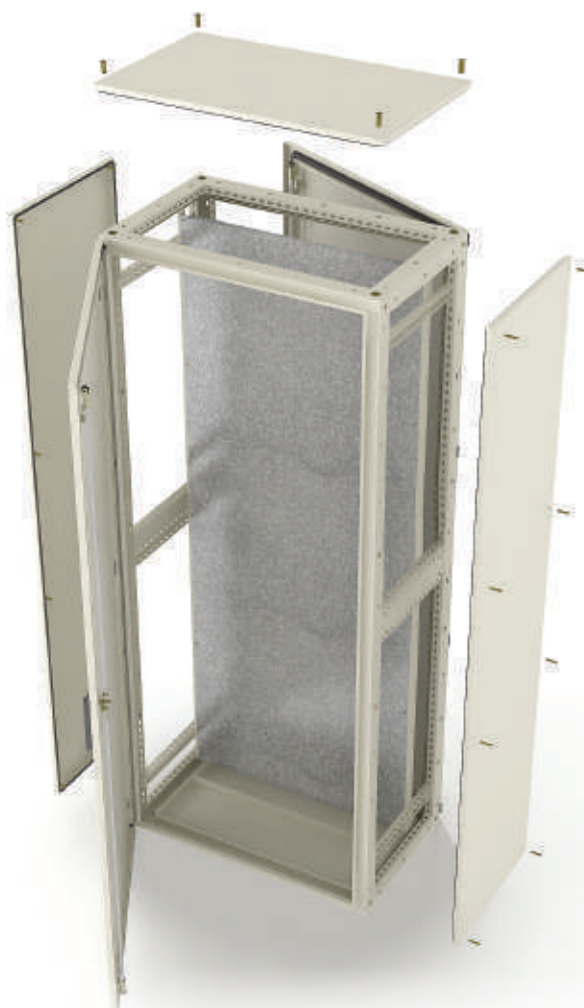
Cuenta con:

- _ Puerta frontal ciega
- _ Bandeja altura completa, regulable sobre correderas.
- _ Una tapa abulonada trasera (T) o puerta trasera (P), de acuerdo a la alternativa elegida.
- _ Lateral inferior extraíble (piso)
- _ Cierres laterales enterizos derecho/ izquierdo
- _ Lateral superior abulonado (techo)
- _ Un frente soldado con laberinto tipo "c".
- _ Cuatro separadores tipo esquineros.
- _ Separadores laterales.

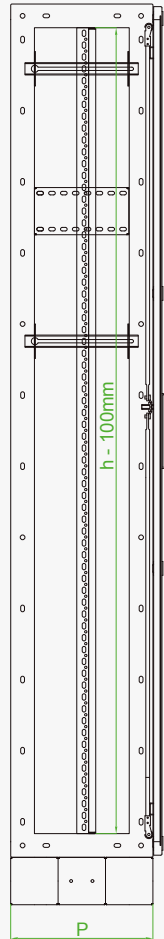
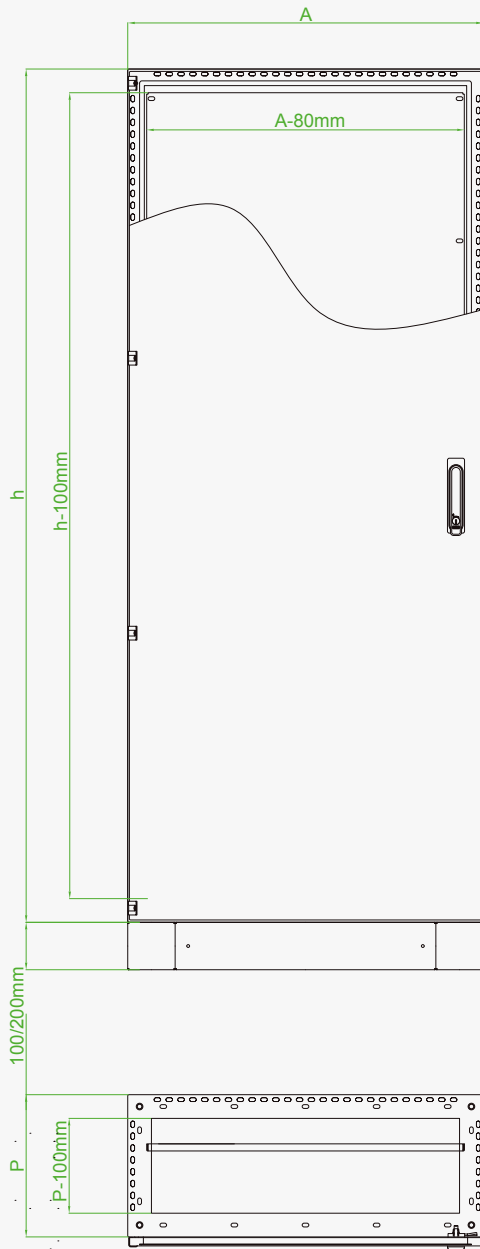
Tapa abulonada trasera (T)



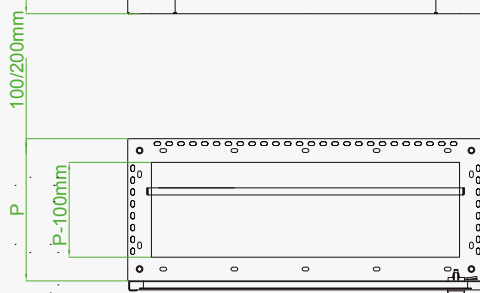
Puerta trasera (P)



Conjunto general con dimensiones



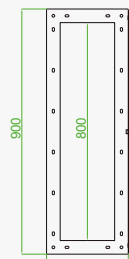
Biblioteca GENROD:
Desde nuestra web podrás descargar este archivo en formato .CAD y otros documentos.



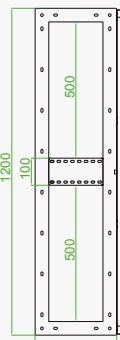
H: 600mm



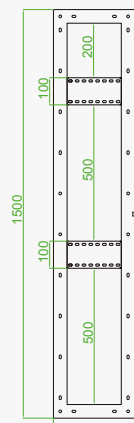
H: 750mm



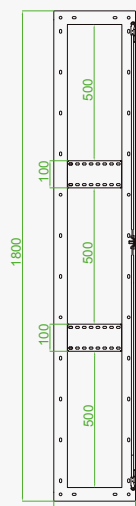
H: 900mm



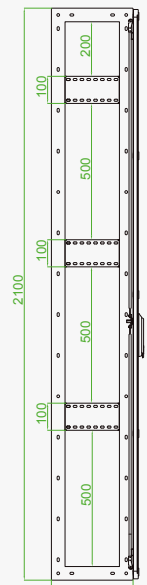
H: 1200mm



H: 1500mm



H: 1800mm



H: 2100mm

GENROD[®] gabinetes

Tabla de selección gabinete modular serie 97 completo armado con tapa trasera abulonada, correderas, bandeja completa y laterales colocados

S97 (T)		Ancho 300	Ancho 450	Ancho 600	Ancho 750	Ancho 900	Ancho 1200
Altura 600	Prof= 300	97121PT	97421T	97221T	97621T	97321T	97821T
	Prof= 450	97122PT	97422T	97222T	97622T	97322T	97822T
	Prof=600	97123PT	97423T	97223T	97623T	97323T	97823T
	Prof=750	97124PT	97424T	97224T	97624T	97324T	97824T
	Prof=900	97125PT	97425T	97225T	97625T	97325T	97825T
Altura 750	Prof= 300	97111PT	97411T	97211T	97611T	97311T	97811T
	Prof= 450	97112PT	97412T	97212T	97612T	97312T	97812T
	Prof=600	97113PT	97413T	97213T	97613T	97313T	97813T
	Prof=750	97114PT	97414T	97214T	97614T	97314T	97814T
	Prof=900	97115PT	97415T	97215T	97615T	97315T	97815T
Altura 900	Prof= 300	97131PT	97431T	97231T	97631T	97331T	97831T
	Prof= 450	97132PT	97432T	97232T	97632T	97332T	97832T
	Prof=600	97133PT	97433T	97233T	97633T	97333T	97833T
	Prof=750	97134PT	97434T	97234T	97634T	97334T	97834T
	Prof=900	97135PT	97435T	97235T	97635T	97335T	97835T
Altura 1200	Prof= 300	97141PT	97441T	97241T	97641T	97341T	97841T
	Prof= 450	97142PT	97442T	97242T	97642T	97342T	97842T
	Prof=600	97143PT	97443T	97243T	97643T	97343T	97843T
	Prof=750	97144PT	97444T	97244T	97644T	97344T	97844T
	Prof=900	97145PT	97445T	97245T	97645T	97345T	97845T
Altura 1500	Prof= 300	97151PT	97451T	97251T	97651T	97351T	97851T
	Prof= 450	97152PT	97452T	97252T	97652T	97352T	97852T
	Prof=600	97153PT	97453T	97253T	97653T	97353T	97853T
	Prof=750	97154PT	97454T	97254T	97654T	97354T	97854T
	Prof=900	97155PT	97455T	97255T	97655T	97355T	97855T
Altura 1800	Prof= 300	97161PT	97461T	97261T	97661T	97361T	97861T
	Prof= 450	97162PT	97462T	97262T	97662T	97362T	97862T
	Prof=600	97163PT	97463T	97263T	97663T	97363T	97863T
	Prof=750	97164PT	97464T	97264T	97664T	97364T	97864T
	Prof=900	97165PT	97465T	97265T	97665T	97365T	97865T
Altura 2100	Prof= 300	97171PT	97471T	97271T	97671T	97371T	97871T
	Prof= 450	97172PT	97472T	97272T	97672T	97372T	97872T
	Prof=600	97173PT	97473T	97273T	97673T	97373T	97873T
	Prof=750	97174PT	97474T	97274T	97674T	97374T	97874T
	Prof=900	97175PT	97475T	97275T	97675T	97375T	97875T

Información complementaria:

Los anchos 300, 450,600,750,900 y 1200 se proveen con puerta delantera abisagrada y tapa trasera abulonada.

Gabinetes ancho 300, 450, 600, 750, 900 y 1200: las puertas abisagradas se proveen para las alturas 600, 900 y 1200 con 2 puertas frontales, la altura 1500 con 3 cierres media vuelta, y las alturas 1800 y 2100 con cierres de 3 puntos tipo falleba. Estos gabinetes a pedido pueden ser provistos con puertas con frente de vidrio templado, con excepción del ancho 300 que por su escasas dimensiones impide esta solución.

- Gabinetes aptos para colocar cáncamos.

GENROD[®] gabinetes

Tabla de selección gabinete modular serie 97 completo armado con puerta delantera y puerta trasera abisagrada. Con correderas, bandeja completa y laterales colocados

S97 (P)		Ancho 300	Ancho 450	Ancho 600	Ancho 750	Ancho 900	Ancho 1200
Altura 600	Prof= 300	97121PP	97421P	97221P	97621P	97321P	97821P
	Prof= 450	97122PP	97422P	97222P	97622P	97322P	97822P
	Prof=600	97123PP	97423P	97223P	97623P	97323P	97823P
	Prof=750	97124PP	97424P	97224P	97624P	97324P	97824P
	Prof=900	97125PP	97425P	97225P	97625P	97325P	97825P
Altura 750	Prof= 300	97111PP	97411P	97211P	97611P	97311P	97811P
	Prof= 450	97112PP	97412P	97212P	97612P	97312P	97812P
	Prof=600	97113PP	97413P	97213P	97613P	97313P	97813P
	Prof=750	97114PP	97414P	97214P	97614P	97314P	97814P
	Prof=900	97115PP	97415P	97215P	97615P	97315P	97815P
Altura 900	Prof= 300	97131PP	97431P	97231P	97631P	97331P	97831P
	Prof= 450	97132PP	97432P	97232P	97632P	97332P	97832P
	Prof=600	97133PP	97433P	97233P	97633P	97333P	97833P
	Prof=750	97134PP	97434P	97234P	97634P	97334P	97834P
	Prof=900	97135PP	97435P	97235P	97635P	97335P	97835P
Altura 1200	Prof= 300	97141PP	97441P	97241P	97641P	97341P	97841P
	Prof= 450	97142PP	97442P	97242P	97642P	97342P	97842P
	Prof=600	97143PP	97443P	97243P	97643P	97343P	97843P
	Prof=750	97144PP	97444P	97244P	97644P	97344P	97844P
	Prof=900	97145PP	97445P	97245P	97645P	97345P	97845P
Altura 1500	Prof= 300	97151PP	97451P	97251P	97651P	97351P	97851P
	Prof= 450	97152PP	97452P	97252P	97652P	97352P	97852P
	Prof=600	97153PP	97453P	97253P	97653P	97353P	97853P
	Prof=750	97154PP	97454P	97254P	97654P	97354P	97854P
	Prof=900	97155PP	97455P	97255P	97655P	97355P	97855P
Altura 1800	Prof= 300	97161PP	97461P	97261P	97661P	97361P	97861P
	Prof= 450	97162PP	97462P	97262P	97662P	97362P	97862P
	Prof=600	97163PP	97463P	97263P	97663P	97363P	97863P
	Prof=750	97164PP	97464P	97264P	97664P	97364P	97864P
	Prof=900	97165PP	97465P	97265P	97665P	97365P	97865P
Altura 2100	Prof= 300	97171PP	97471P	97271P	97671P	97371P	97871P
	Prof= 450	97172PP	97472P	97272P	97672P	97372P	97872P
	Prof=600	97173PP	97473P	97273P	97673P	97373P	97873P
	Prof=750	97174PP	97474P	97274P	97674P	97374P	97874P
	Prof=900	97175PP	97475P	97275P	97675P	97375P	97875P

Información complementaria:

Gabinetes ancho 300, 450, 600, 750, 900 y 1200: las puertas abisagradas se proveen para las alturas 600, 900 y 1200 con 2 cierres media vuelta, la altura 1500 con 3 cierres media vuelta, y las alturas 1800 y 2100 con cierres de 3 puntos tipo falleba. Estos gabinetes a pedido pueden ser provistos con puertas con frente de vidrio templado, con excepción del ancho 300 que por su escasas dimensiones impide esta solución.

- Gabinetes aptos para colocar cáncamos.

GENROD® gabinetes

Gabinetes componibles estándar con bandejas y sin laterales

Cuenta con:

- _ Puerta frontal ciega
- _ Bandeja altura completa, regulable sobre correderas.
- _ Una tapa abulonada trasera (BT) o puerta trasera (BP), de acuerdo a la alternativa elegida
- _ No cuenta con cierres laterales enterizos derecho/ izquierdo
- _ Lateral superior (techo) solo para las alturas 1800 y 2100
- _ Lateral inferior extraíble (piso) solo para las alturas 1800 y 2100
- _ Un frente soldado con laberinto tipo "c".
- _ Cuatro separadores tipo esquineros.
- _ Separadores laterales.

Tapa abulonada trasera (BT)



Puerta trasera (BP)



Burlete:

Con un alto nivel de adherencia a la superficie garantiza la máxima estanqueidad



GENROD® gabinetes

Tabla de selección gabinete modular serie 97 armado puerta delantera abisagrada y tapa trasera abulonada, con bandeja instalada, sin laterales

S97 (BT)		Ancho 300	Ancho 450	Ancho 600	Ancho 750	Ancho 900	Ancho 1200
Altura 600	Prof= 300	97121PBT	97421BT	97221BT	97621BT	97321BT	97821BT
	Prof= 450	97122PBT	97422BT	97222BT	97622BT	97322BT	97822BT
	Prof=600	97123PBT	97423BT	97223BT	97623BT	97323BT	97823BT
	Prof=750	97124PBT	97424BT	97224BT	97624BT	97324BT	97824BT
	Prof=900	97125PBT	97425BT	97225BT	97625BT	97325BT	97825BT
Altura 750	Prof= 300	97111PBT	97411BT	97211BT	97611BT	97311BT	97811BT
	Prof= 450	97112PBT	97412BT	97212BT	97612BT	97312BT	97812BT
	Prof=600	97113PBT	97413BT	97213BT	97613BT	97313BT	97813BT
	Prof=750	97114PBT	97414BT	97214BT	97614BT	97314BT	97814BT
	Prof=900	97115PBT	97415BT	97215BT	97615BT	97315BT	97815BT
Altura 900	Prof= 300	97131PBT	97431BT	97231BT	97631BT	97331BT	97831BT
	Prof= 450	97132PBT	97432BT	97232BT	97632BT	97332BT	97832BT
	Prof=600	97133PBT	97433BT	97233BT	97633BT	97333BT	97833BT
	Prof=750	97134PBT	97434BT	97234BT	97634BT	97334BT	97834BT
	Prof=900	97135PBT	97435BT	97235BT	97635BT	97335BT	97835BT
Altura 1200	Prof= 300	97141PBT	97441BT	97241BT	97641BT	97341BT	97841BT
	Prof= 450	97142PBT	97442BT	97242BT	97642BT	97342BT	97842BT
	Prof=600	97143PBT	97443BT	97243BT	97643BT	97343BT	97843BT
	Prof=750	97144PBT	97444BT	97244BT	97644BT	97344BT	97844BT
	Prof=900	97145PBT	97445BT	97245BT	97645BT	97345BT	97845BT
Altura 1500	Prof= 300	97151PBT	97451BT	97251BT	97651BT	97351BT	97851BT
	Prof= 450	97152PBT	97452BT	97252BT	97652BT	97352BT	97852BT
	Prof=600	97153PBT	97453BT	97253BT	97653BT	97353BT	97853BT
	Prof=750	97154PBT	97454BT	97254BT	97654BT	97354BT	97854BT
	Prof=900	97155PBT	97455BT	97255BT	97655BT	97355BT	97855BT
Altura 1800	Prof= 300	97161PBT	97461BT	97261BT	97661BT	97361BT	97861BT
	Prof= 450	97162PBT	97462BT	97262BT	97662BT	97362BT	97862BT
	Prof=600	97163PBT	97463BT	97263BT	97663BT	97363BT	97863BT
	Prof=750	97164PBT	97464BT	97264BT	97664BT	97364BT	97864BT
	Prof=900	97165PBT	97465BT	97265BT	97665BT	97365BT	97865BT
Altura 2100	Prof= 300	97171PBT	97471BT	97271BT	97671BT	97371BT	97871BT
	Prof= 450	97172PBT	97472BT	97272BT	97672BT	97372BT	97872BT
	Prof=600	97173PBT	97473BT	97273BT	97673BT	97373BT	97873BT
	Prof=750	97174PBT	97474BT	97274BT	97674BT	97374BT	97874BT
	Prof=900	97175PBT	97475BT	97275BT	97675BT	97375BT	97875BT

Información complementaria:

Alturas 600, 750, 900, 1200 y 1500 se proveen sin piso ni techo / Altura 1800 y 2100 se proveen con piso y techo.

Gabinetes ancho 300, 450, 600, 750, 900 y 1200: las puertas abisagradas se proveen para las alturas 600, 900 y 1200 con 2 puertas frontales, la altura 1500 con 3 cierres media vuelta, y las alturas 1800 y 2100 con cierres de 3 puntos tipo falleba. Estos gabinetes a pedido pueden ser provistos con puertas con frente de vidrio templado, con excepción del ancho 300 que por su escasas dimensiones impide esta solución.

- Gabinetes aptos para colocar cáncamos.

Tabla de selección gabinete modular serie 97 armado puerta delantera y puerta trasera abisagrada, con bandeja instalada, sin laterales

S97 (BP)		Ancho 300	Ancho 450	Ancho 600	Ancho 750	Ancho 900	Ancho 1200
Altura 600	Prof= 300	97121PBP	97421BP	97221BP	97621BP	97321BP	97821BP
	Prof= 450	97122PBP	97422BP	97222BP	97622BP	97322BP	97822BP
	Prof=600	97123PBP	97423BP	97223BP	97623BP	97323BP	97823BP
	Prof=750	97124PBP	97424BP	97224BP	97624BP	97324BP	97824BP
	Prof=900	97125PBP	97425BP	97225BP	97625BP	97325BP	97825BP
Altura 750	Prof= 300	97111PBP	97411BP	97211BP	97611BP	97311BP	97811BP
	Prof= 450	97112PBP	97412BP	97212BP	97612BP	97312BP	97812BP
	Prof=600	97113PBP	97413BP	97213BP	97613BP	97313BP	97813BP
	Prof=750	97114PBP	97414BP	97214BP	97614BP	97314BP	97814BP
	Prof=900	97115PBP	97415BP	97215BP	97615BP	97315BP	97815BP
Altura 900	Prof= 300	97131PBP	97431BP	97231BP	97631BP	97331BP	97831BP
	Prof= 450	97132PBP	97432BP	97232BP	97632BP	97332BP	97832BP
	Prof=600	97133PBP	97433BP	97233BP	97633BP	97333BP	97833BP
	Prof=750	97134PBP	97434BP	97234BP	97634BP	97334BP	97834BP
	Prof=900	97135PBP	97435BP	97235BP	97635BP	97335BP	97835BP
Altura 1200	Prof= 300	97141PBP	97441BP	97241BP	97641BP	97341BP	97841BP
	Prof= 450	97142PBP	97442BP	97242BP	97642BP	97342BP	97842BP
	Prof=600	97143PBP	97443BP	97243BP	97643BP	97343BP	97843BP
	Prof=750	97144PBP	97444BP	97244BP	97644BP	97344BP	97844BP
	Prof=900	97145PBP	97445BP	97245BP	97645BP	97345BP	97845BP
Altura 1500	Prof= 300	97151PBP	97451BP	97251BP	97651BP	97351BP	97851BP
	Prof= 450	97152PBP	97452BP	97252BP	97652BP	97352BP	97852BP
	Prof=600	97153PBP	97453BP	97253BP	97653BP	97353BP	97853BP
	Prof=750	97154PBP	97454BP	97254BP	97654BP	97354BP	97854BP
	Prof=900	97155PBP	97455BP	97255BP	97655BP	97355BP	97855BP
Altura 1800	Prof= 300	97161PBP	97461BP	97261BP	97661BP	97361BP	97861BP
	Prof= 450	97162PBP	97462BP	97262BP	97662BP	97362BP	97862BP
	Prof=600	97163PBP	97463BP	97263BP	97663BP	97363BP	97863BP
	Prof=750	97164PBP	97464BP	97264BP	97664BP	97364BP	97864BP
	Prof=900	97165PBP	97465BP	97265BP	97665BP	97365BP	97865BP
Altura 2100	Prof= 300	97171PBP	97471BP	97271BP	97671BP	97371BP	97871BP
	Prof= 450	97172PBP	97472BP	97272BP	97672BP	97372BP	97872BP
	Prof=600	97173PBP	97473BP	97273BP	97673BP	97373BP	97873BP
	Prof=750	97174PBP	97474BP	97274BP	97674BP	97374BP	97874BP
	Prof=900	97175PBP	97475BP	97275BP	97675BP	97375BP	97875BP

Información complementaria:

Alturas 600, 750, 900, 1200 y 1500 se proveen sin piso ni techo / Altura 1800 y 2100 se proveen con piso y techo.

Gabinetes ancho 300, 450, 600, 750, 900 y 1200: las puertas abisagradas se proveen para las alturas 600, 900 y 1200 con 2 puertas frontales, la altura 1500 con 3 cierres media vuelta, y las alturas 1800 y 2100 con cierres de 3 puntos tipo falleba. Estos gabinetes a pedido pueden ser provistos con puertas con frente de vidrio templado, con excepción del ancho 300 que por su escasas dimensiones impide esta solución.

- Gabinetes aptos para colocar cáncamos.

GENROD® gabinetes

Gabinetes componibles estándar sin bandejas, sin laterales

Cuenta con:

- _ Puerta frontal ciega
- _ El gabinete se provee Vacio (no cuenta con Bandeja, soportes, ni correderas).
- _ Una tapa abulonada trasera (ST) o puerta trasera (SP), de acuerdo a la alternativa elegida
- _ Lateral inferior extraíble (piso) solo para las alturas 1800 y 2100
- _ No cuenta con cierres laterales enterizos derecho/ izquierdo
- _ Lateral superior (techo) solo para las alturas 1800 y 2100
- _ Lateral inferior extraíble (piso) solo para las alturas 1800 y 2100
- _ Un frente soldado con laberinto tipo "c".
- _ Cuatro separadores tipo esquineros.
- _ Separadores laterales

Tapa abulonada trasera (ST)



Puerta trasera (SP)





Bulonería estandar:
Y de calidad para garantizar
su larga vida útil.

GENROD® gabinetes

Tabla de selección gabinete modular serie 97 con puerta delantera abisagrada y tapa trasera abulonada. Sin bandeja, ni correderas, ni laterales.

S97 (ST)		Ancho 300	Ancho 450	Ancho 600	Ancho 750	Ancho 900	Ancho 1200
Altura 600	Prof= 300	97121PST	97421ST	97221ST	97621ST	97321ST	97821ST
	Prof= 450	97122PST	97422ST	97222ST	97622ST	97322ST	97822ST
	Prof=600	97123PST	97423ST	97223ST	97623ST	97323ST	97823ST
	Prof=750	97124PST	97424ST	97224ST	97624ST	97324ST	97824ST
	Prof=900	97125PST	97425ST	97225ST	97625ST	97325ST	97825ST
Altura 750	Prof= 300	97111PST	97411ST	97211ST	97611ST	97311ST	97811ST
	Prof= 450	97112PST	97412ST	97212ST	97612ST	97312ST	97812ST
	Prof=600	97113PST	97413ST	97213ST	97613ST	97313ST	97813ST
	Prof=750	97114PST	97414ST	97214ST	97614ST	97314ST	97814ST
	Prof=900	97115PST	97415ST	97215ST	97615ST	97315ST	97815ST
Altura 900	Prof= 300	97131PST	97431ST	97231ST	97631ST	97331ST	97831ST
	Prof= 450	97132PST	97432ST	97232ST	97632ST	97332ST	97832ST
	Prof=600	97133PST	97433ST	97233ST	97633ST	97333ST	97833ST
	Prof=750	97134PST	97434ST	97234ST	97634ST	97334ST	97834ST
	Prof=900	97135PST	97435ST	97235ST	97635ST	97335ST	97835ST
Altura 1200	Prof= 300	97141PST	97441ST	97241ST	97641ST	97341ST	97841ST
	Prof= 450	97142PST	97442ST	97242ST	97642ST	97342ST	97842ST
	Prof=600	97143PST	97443ST	97243ST	97643ST	97343ST	97843ST
	Prof=750	97144PST	97444ST	97244ST	97644ST	97344ST	97844ST
	Prof=900	97145PST	97445ST	97245ST	97645ST	97345ST	97845ST
Altura 1500	Prof= 300	97151PST	97451ST	97251ST	97651ST	97351ST	97851ST
	Prof= 450	97152PST	97452ST	97252ST	97652ST	97352ST	97852ST
	Prof=600	97153PST	97453ST	97253ST	97653ST	97353ST	97853ST
	Prof=750	97154PST	97454ST	97254ST	97654ST	97354ST	97854ST
	Prof=900	97155PST	97455ST	97255ST	97655ST	97355ST	97855ST
Altura 1800	Prof= 300	97161PST	97461ST	97261ST	97661ST	97361ST	97861ST
	Prof= 450	97162PST	97462ST	97262ST	97662ST	97362ST	97862ST
	Prof=600	97163PST	97463ST	97263ST	97663ST	97363ST	97863ST
	Prof=750	97164PST	97464ST	97264ST	97664ST	97364ST	97864ST
	Prof=900	97165PST	97465ST	97265ST	97665ST	97365ST	97865ST
Altura 2100	Prof= 300	97171PST	97471ST	97271ST	97671ST	97371ST	97871ST
	Prof= 450	97172PST	97472ST	97272ST	97672ST	97372ST	97872ST
	Prof=600	97173PST	97473ST	97273ST	97673ST	97373ST	97873ST
	Prof=750	97174PST	97474ST	97274ST	97674ST	97374ST	97874ST
	Prof=900	97175PST	97475ST	97275ST	97675ST	97375ST	97875ST

Información complementaria:

Alturas 600, 750, 900, 1200 y 1500 se proveen sin piso ni techo / Altura 1800 y 2100 se proveen con piso y techo.

Gabinetes ancho 300, 450, 600, 750, 900 y 1200: las puertas abisagradas se proveen para las alturas 600, 900 y 1200 con 2 cierres media vuelta, la altura 1500 con 3 cierres media vuelta, y las alturas 1800 y 2100 con cierres de 3 puntos tipo falleba. Estos gabinetes a pedido pueden ser provistos con puertas con frente de vidrio templado, con excepción del ancho 300 que por su escasas dimensiones impide esta solución.

- Gabinetes aptos para colocar cáncamos.

GENROD[®] gabinetes

Tabla de selección gabinete modular serie 97 con puerta delantera y puerta trasera abisagrada. Sin bandeja, ni correderas, ni laterales.

S97 (SP)	Ancho 300	Ancho 450	Ancho 600	Ancho 750	Ancho 900	Ancho 1200	
Altura 600	Prof= 300	97121PSP	97421SP	97221SP	997621SP	97321SP	97821SP
	Prof= 450	97122PSP	97422SP	97222SP	97622SP	97322SP	97822SP
	Prof=600	97123PSP	97423SP	97223SP	97623SP	97323SP	97823SP
	Prof=750	97124PSP	97424SP	97224SP	97624SP	97324SP	97824SP
	Prof=900	97125PSP	97425SP	97225SP	97625SP	97325SP	97825SP
Altura 750	Prof= 300	97111PSP	97411SP	97211SP	97611SP	97311SP	97811SP
	Prof= 450	97112PSP	97412SP	97212SP	97612SP	97312SP	97812SP
	Prof=600	97113PSP	97413SP	97213SP	97613SP	97313SP	97813SP
	Prof=750	97114PSP	97414SP	97214SP	97614SP	97314SP	97814SP
	Prof=900	97115PSP	97415SP	97215SP	97615SP	97315SP	97815SP
Altura 900	Prof= 300	97131PSP	97431SP	97231SP	97631SP	97331SP	97831SP
	Prof= 450	97132PSP	97432SP	97232SP	97632SP	97332SP	97832SP
	Prof=600	97133PSP	97433SP	97233SP	97633SP	97333SP	97833SP
	Prof=750	97134PSP	97434SP	97234SP	97634SP	97334SP	97834SP
	Prof=900	97135PSP	97435SP	97235SP	97635SP	97335SP	97835SP
Altura 1200	Prof= 300	97141PSP	97441SP	97241SP	97641SP	97341SP	97841SP
	Prof= 450	97142PSP	97442SP	97242SP	97642SP	97342SP	97842SP
	Prof=600	97143PSP	97443SP	97243SP	97643SP	97343SP	97843SP
	Prof=750	97144PSP	97444SP	97244SP	97644SP	97344SP	97844SP
	Prof=900	97145PSP	97445SP	97245SP	97645SP	97345SP	97845SP
Altura 1500	Prof= 300	97151PSP	97451SP	97251SP	97651SP	97351SP	97851SP
	Prof= 450	97152PSP	97452SP	97252SP	97652SP	97352SP	97852SP
	Prof=600	97153PSP	97453SP	97253SP	97653SP	97353SP	97853SP
	Prof=750	97154PSP	97454SP	97254SP	97654SP	97354SP	97854SP
	Prof=900	97155PSP	97455SP	97255SP	97655SP	97355SP	97855SP
Altura 1800	Prof= 300	97161PSP	97461SP	97261SP	97661SP	97361SP	97861SP
	Prof= 450	97162PSP	97462SP	97262SP	97662SP	97362SP	97862SP
	Prof=600	97163PSP	97463SP	97263SP	97663SP	97363SP	97863SP
	Prof=750	97164PSP	97464SP	97264SP	97664SP	97364SP	97864SP
	Prof=900	97165PSP	97465SP	97265SP	97665SP	97365SP	97865SP
Altura 2100	Prof= 300	97171PSP	97471SP	97271SP	97671SP	97371SP	97871SP
	Prof= 450	97172PSP	97472SP	97272SP	97672SP	97372SP	97872SP
	Prof=600	97173PSP	97473SP	97273SP	97673SP	97373SP	97873SP
	Prof=750	97174PSP	97474SP	97274SP	97674SP	97374SP	97874SP
	Prof=900	97175PSP	97475SP	97275SP	97675SP	97375SP	97875SP

Información complementaria:

Alturas 600, 750, 900, 1200 y 1500 se proveen sin piso ni techo / Altura 1800 y 2100 se proveen con piso y techo.

GGabinetes ancho 300, 450, 600, 750, 900 y 1200: las puertas abisagradas se proveen para las alturas 600, 900 y 1200 con 2 cierres media vuelta, la altura 1500 con 3 cierres media vuelta, y las alturas 1800 y 2100 con cierres de 3 puntos tipo falleba. Estos gabinetes a pedido pueden ser provistos con puertas con frente de vidrio templado, con excepción del ancho 300 que por su escasas dimensiones impide esta solución.

- Gabinetes aptos para colocar cáncamos.

GENROD® gabinetes

Tabla de selección gabinete modular serie 97 ductos de servicio para colocar soportes porta barra y demas accesorios. Aptos para efectuar todo tipo de entrada y salida de cables.

DUCTOS VERTICALES CON Y SIN BANDEJAS COLOCADAS

		Ancho 200	Ancho 300	Ancho 200	Ancho 300
Altura 600	Prof= 300	97021BT	97121BT	97021ST	97121ST
	Prof= 450	97022BT	97122BT	97022ST	97122ST
	Prof=600	97023BT	97123BT	97023ST	97123ST
	Prof=750	97024BT	97124BT	97024ST	97124ST
	Prof=900	97025BT	97125BT	97025ST	97125ST
Altura 750	Prof= 300	97011BT	97111BT	97011ST	97111ST
	Prof= 450	97012BT	97112BT	97012ST	97112ST
	Prof=600	97013BT	97113BT	97013ST	97113ST
	Prof=750	97014BT	97114BT	97014ST	97114ST
	Prof=900	97015BT	97115BT	97015ST	97115ST
Altura 900	Prof= 300	97031BT	97131BT	97031ST	97131ST
	Prof= 450	97032BT	97132BT	97032ST	97132ST
	Prof=600	97033BT	97133BT	97033ST	97133ST
	Prof=750	97034BT	97134BT	97034ST	97134ST
	Prof=900	97035BT	97135BT	97035ST	97135ST
Altura 1200	Prof= 300	97041BT	97141BT	97041ST	97141ST
	Prof= 450	97042BT	97142BT	97042ST	97142ST
	Prof=600	97043BT	97143BT	97043ST	97143ST
	Prof=750	97044BT	97144BT	97044ST	97144ST
	Prof=900	97045BT	97145BT	97045ST	97145ST
Altura 1500	Prof= 300	97051BT	97151BT	97051ST	97151ST
	Prof= 450	97052BT	97152BT	97052ST	97152ST
	Prof=600	97053BT	97153BT	97053ST	97153ST
	Prof=750	97054BT	97154BT	97054ST	97154ST
	Prof=900	97055BT	97155BT	97055ST	97155ST
Altura 1800	Prof= 300	97061BT	97161BT	97061ST	97161ST
	Prof= 450	97062BT	97162BT	97062ST	97162ST
	Prof=600	97063BT	97163BT	97063ST	97163ST
	Prof=750	97064BT	97164BT	97064ST	97164ST
	Prof=900	97065BT	97165BT	97065ST	97165ST
Altura 2100	Prof= 300	97071BT	97171BT	97071ST	97171ST
	Prof= 450	97072BT	97172BT	97072ST	97172ST
	Prof=600	97073BT	97173BT	97073ST	97173ST
	Prof=750	97074BT	97174BT	97074ST	97174ST
	Prof=900	97075BT	97175BT	97075ST	97175ST

DUCTOS HORIZONTALES SIN BANDEJAS

	Ancho A	Profund. P	Código
Altura 300 H	300	300	97181D
	300	450	97182D
	300	600	97183D
	300	750	97184D
	300	900	97185D
Altura 300 H	450	300	97481D
	450	450	97482D
	450	600	97483D
	450	750	97484D
	450	900	97485D
Altura 300 H	600	300	97281D
	600	450	97282D
	600	600	97283D
	600	750	97284D
	600	900	97285D
Altura 300 H	750	300	97681D
	750	450	97682D
	750	600	97683D
	750	750	97684D
	750	900	97685D
Altura 300 H	900	300	97381D
	900	450	97382D
	900	600	97383D
	900	750	97384D
	900	900	97385D
Altura 300 H	1200	300	97881D
	1200	450	97882D
	1200	600	97883D
	1200	750	97884D
	1200	900	97885D

- Ductos aptos para colocar cáncamos.

GENROD® gabinetes

REFERENCIAS

Ductos verticales con bandeja, tapas delanteras y traseras abulonadas sin laterales.

Ductos verticales sin bandeja, sin correderas ni laterales con tapas delanteras y traseras abulonadas.

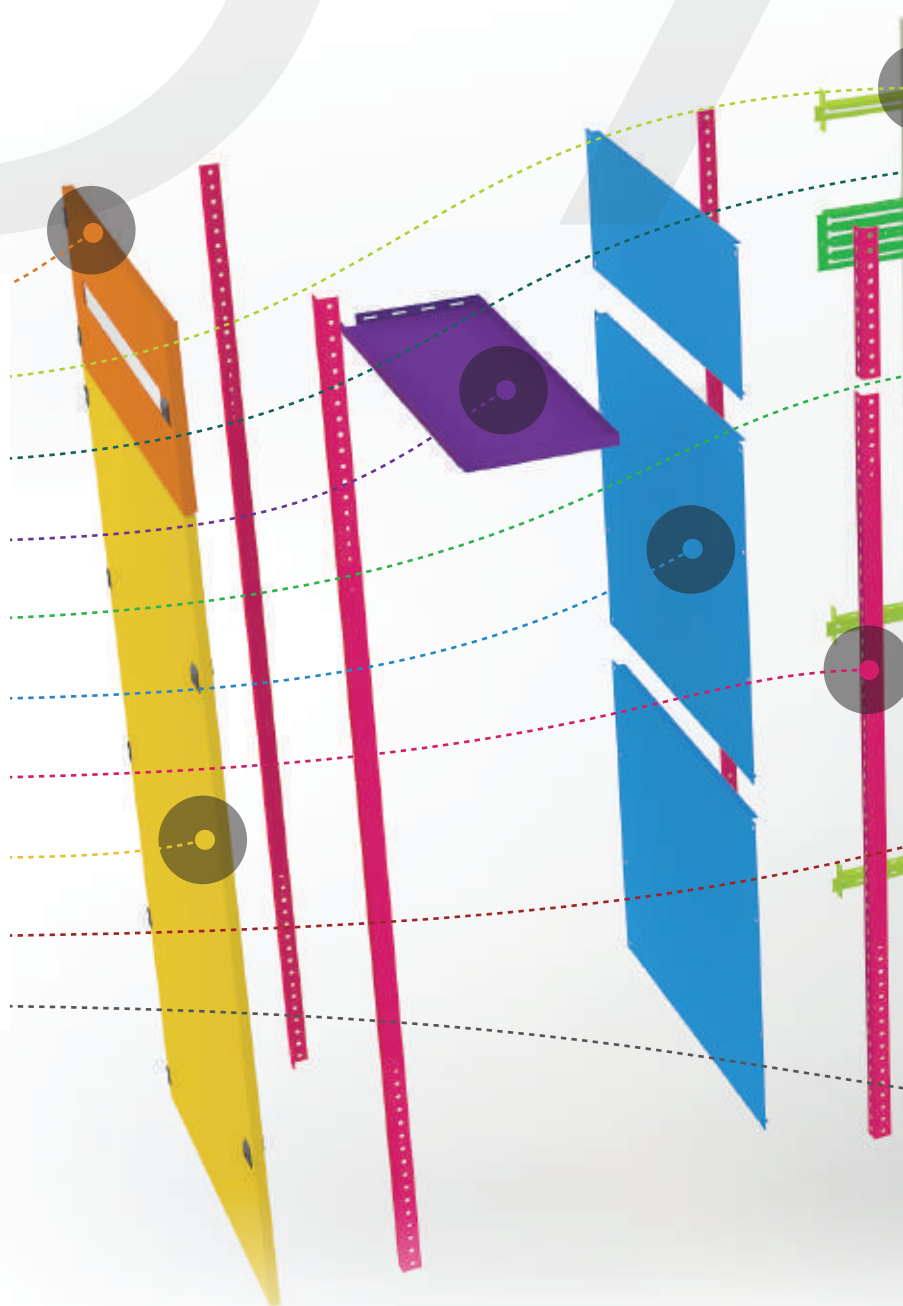
Ductos horizontales sin bandeja, sin correderas, sin laterales, sin techo, sin piso con tapas frontal y trasera. Abulonados. Aptos para colocación de soportes portabarras y todo tipo de accesorios.

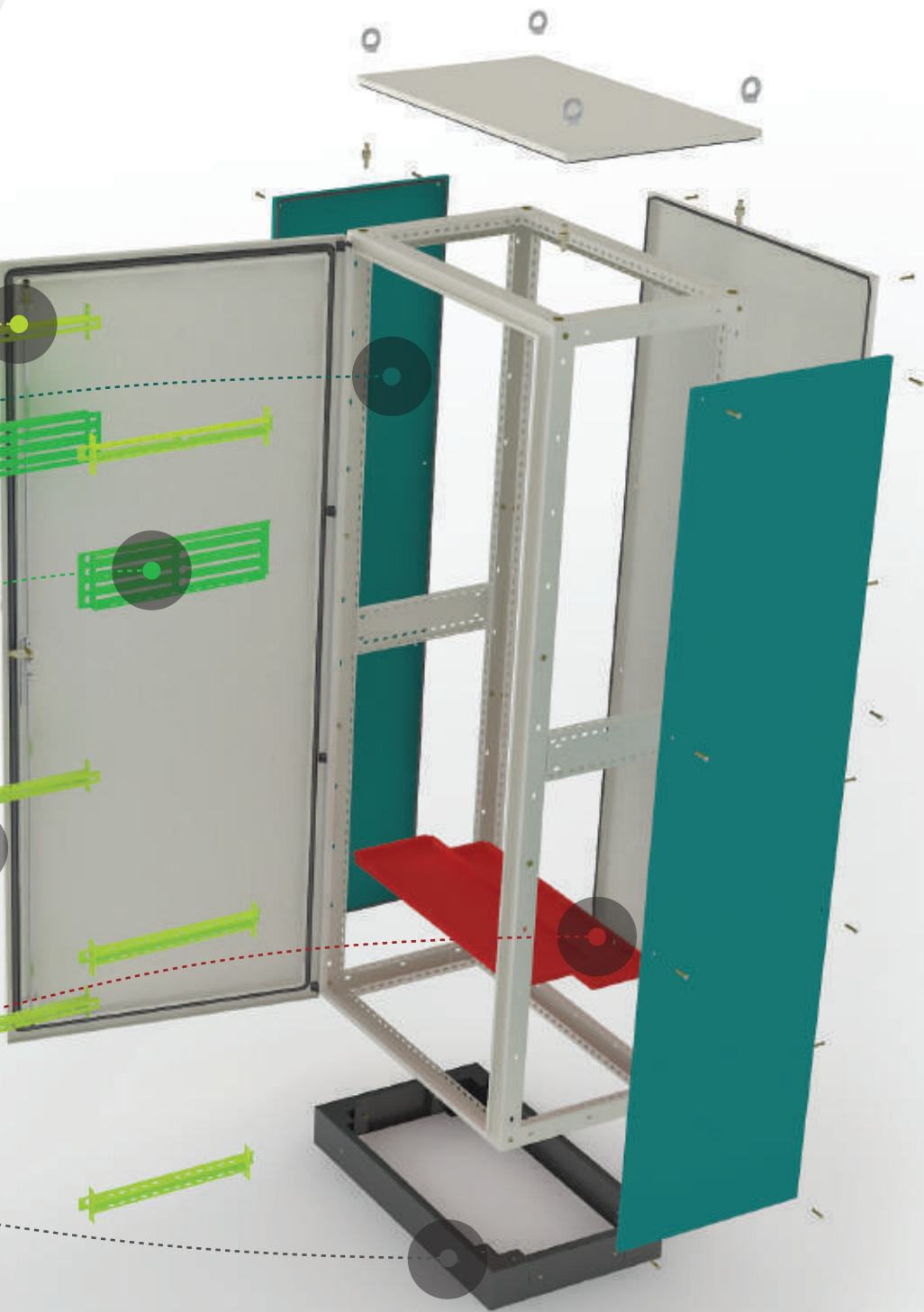


S97

Despiece gabinete con accesorios

- Contrafrente abisagrado calado (Pág. 30)
- Correderas (Pág. 35)
- Cierres laterales (Pág. 25)
- Panel cubicado (Pág. 37)
- Correderas altas (Pág. 37)
- Bandeja (Pág. 33)
- Soportes (Pág. 34)
- Contrafrente abis. ciego (Pág. 29)
- Cierre lateral inferior (Pág. 26)
- Zocalo (Pág. 22)





Vista piezas



Cierre calado



Correderas



Panel cubicado



Cierre ciego



Correderas altas



Cierre lateral

GENROD® gabinetes

La Serie 97 se complementa con una amplia gama de accesorios diseñados para aprovechar al máximo la modularidad de la misma.

Zócalos desmontables


Son estructuras metálicas diseñadas para elevar los gabinetes sobre el nivel del piso. Facilitando el acceso a trincheras para la entrada y salida de cables. Están compuestos por cuatro esquineros que se abulonan a los orificios existentes en el interior del gabinete y cuatro tapas desmontables


abulonadas desde el exterior a los esquineros. Permiten, (quitando las tapas frontales y laterales) la elevación de los gabinetes mediante la utilización de auto elevadores y/o zorras hidráulicas.




Zócalos		Ancho 200	Ancho 300	Ancho 450	Ancho 600	Ancho 750	Ancho 900	Ancho 1200
Altura 100	Prof= 300	97 1920301	97 1930301	97 1930451	97 1930601	97 1930751	97 1930901	97 1930121
	Prof= 450	97 1920451	97 1930451	97 1945451	97 1945601	97 1945751	97 1945901	97 1945121
	Prof=600	97 1920601	97 1930601	97 1945601	97 1960601	97 1960751	97 1960901	97 1960121
	Prof=750	97 1920751	97 1930751	97 1945751	97 1960751	97 1975751	97 1975901	97 1975121
	Prof=900	97 1920901	97 1930901	97 1945901	97 1960901	97 1975901	97 1990901	97 1990121
Altura 200	Prof= 300	97 1920302	97 1930302	97 1930452	97 1930602	97 1930752	97 1930902	97 1930122
	Prof= 450	97 1920452	97 1930452	97 1945452	97 1945452	97 1945752	97 1945902	97 1945122
	Prof=600	97 1920602	97 1930602	97 1945602	97 1960602	97 1960752	97 1960902	97 1960122
	Prof=750	97 1920752	97 1930752	97 1945752	97 1960752	97 1975752	97 1975902	97 1975122
	Prof=900	97 1920902	97 1930902	97 1945902	97 1960902	97 1975902	97 1990902	97 1990122

Características

 Chapa de acero espesor 2mm

 Color negro texturado

 Incluye bulonería necesaria para su anclaje

GENROD® gabinetes

Kit de acople

Conjunto de bulonería y burlete destinado a acoplar dos columnas entre sí. Cumple la función de unir físicamente gabinetes conservando el grado de estanqueidad de la línea, logrando además una terminación prolija.

Se proveen en distintas dimensiones, las cuales se eligen teniendo en cuenta la altura y profundidad de los gabinetes a unir.

Kit de acople

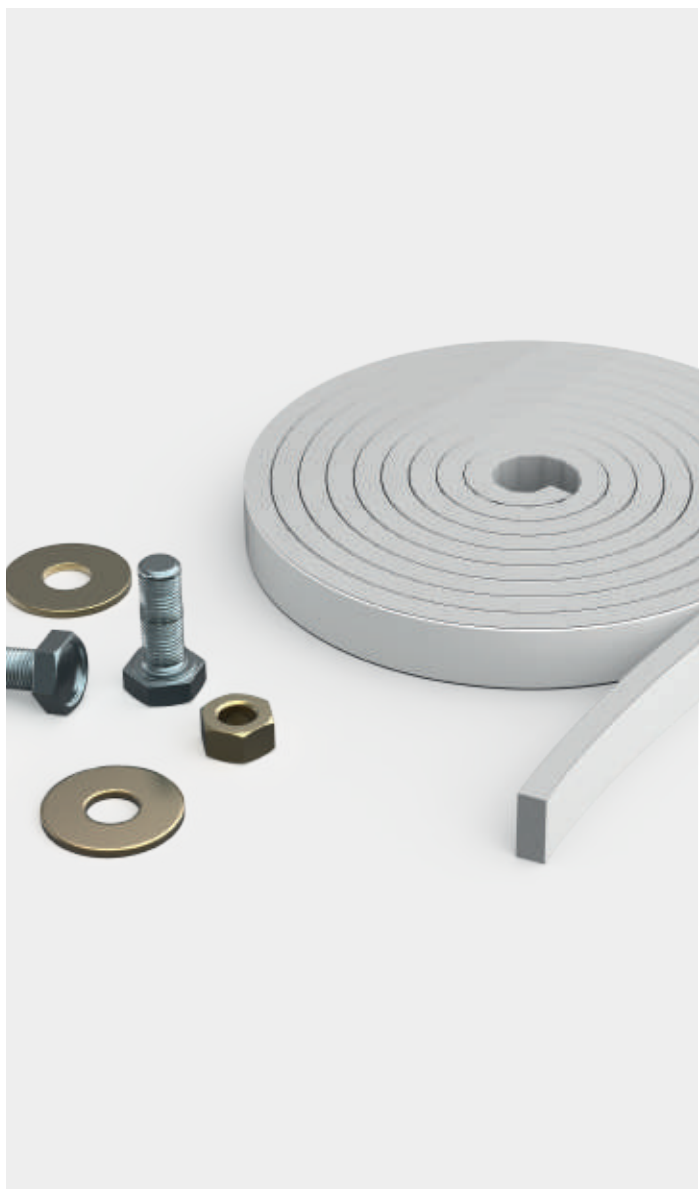
Código

Kit de acople	Código
Kit de acople alto 2100	20 00097971
Kit de acople alto 1800	20 00097972
Kit de acople alto 1500	20 00097973
Kit de acople alto 1200	20 00097974
Kit de acople alto 900	20 00097975
Kit de acople alto 750	20 00097976
Kit de acople alto 600	20 00097977
Kit de acople alto 450	20 00097978
Kit de acople alto 300	20 00097979

Características



Incluye bulonería necesaria para su anclaje



GENROD® gabinetes

La Serie 97 se complementa con una amplia gama de accesorios diseñados para aprovechar al máximo la modularidad de la misma.

Puertas

Se fabrican en dos versiones: ciega y con visor de vidrio templado. Las puertas con visor de vidrio templado son indicadas para los casos en los cuales sea necesario visualizar el estado de aparatos o instrumentos sin necesidad de acceder directamente al gabinete.


El visor se aplica con un sellador de poliuretano de elevada elasticidad y alta resistencia al corte, impactos y vibraciones, lo cual se complementa con prensa visores fijados a los refuerzos de puerta.

Puerta c/visor de vidrio	Ancho de gabinete (mm)				
	300	450	600	750	900
Altura (mm) 600	---	97 030406V	97 030606V	97 030706V	97 030906V
750	---	97 030407V	97 030607V	97 030707V	97 030907V
900	---	97 030409V	97 030609V	97 030709V	97 030909V
1200	---	97 030412V	97 030612V	97 030712V	97 030912V
1500	---	97 030415V	97 030615V	97 030715V	97 030915V
1800	---	97 030418V	97 030618V	97 030718V	97 030918V •
2100	---	97 030421V	97 030621V	97 030721V	97 030921V •

Puerta ciega	Ancho de gabinete (mm)				
	300	450	600	750	900
Altura (mm) 600	97 030306	97 030406	97 030606	97 030706	97 030906
750	97 030307	97 030407	97 030607	97 030707	97 030907
900	97 030309	97 030409	97 030609	97 030709	97 030909
1200	97 030312	97 030412	97 030612	97 030712	97 030912
1500	97 030315	97 030415	97 030615	97 030715	97 030915
1800	97 030318	97 030418	97 030618	97 030718	97 030918 •
2100	97 030321	97 030421	97 030621	97 030721	97 030921 •

- Con cierre a falleba

Características

 Fabricado en chapa de acero espesor 1.6 mm, con refuerzos perimetrales



Color RAL 7032



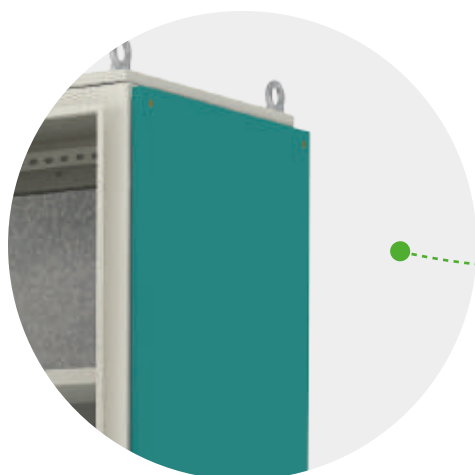
Incluye bulonería necesaria para su anclaje



GENROD[®] gabinetes

Cierres laterales enterizos

Placas que se utilizan de cerramientos en los laterales y techo de los gabinetes. Cuentan con burlete inyectado de manera continua, que asegura su estanqueidad



● Cierres laterales enterizos

Laterales enterizos	Profundidad de gabinete (mm)				
	300	450	600	750	900
200	970603020E	970604020E	970606020E	970607020E	970609020E
300	970603030E	970604030E	970606030E	970607030E	970609030E
450	970604030E	970604045E	970606045E	970607045E	970609045E
600	970606030E	970606045E	970606060E	970607060E	970606090E
750	970607030E	970607045E	970607060E	970607070E	970607090E
900	97 0609030E	970609045E	970606090E	970607090E	970609090E
1200	97 0603120	97 0604120	97 0606120	97 0607120	97 0609120
1500	97 0603150	97 0604150	97 0606150	97 0607150	97 0609150
1800	97 0603180	97 0604180	97 0606180	97 0607180	97 0609180
2100	97 0603210	97 0604210	97 0606210	97 0607210	97 0609210

Características

— Fabricado en chapa de acero espesor 1.25mm



Color RAL 7032



Incluye bulonería necesaria para su anclaje

GENROD® gabinetes

La Serie 97 se complementa con una amplia gama de accesorios diseñados para aprovechar al máximo la modularidad de la misma.


Lateral inferior extraíble


Placas plegadas que se utilizan en la parte inferior del gabinete (piso) compuesto por paneles removibles desde el interior del gabinete, facilitan la realización de acometidas y/o perforaciones en los mismos.


		Ancho gabinete / Ancho Lateral (mm) (P)						
		200 / 100	300 / 200	450 / 350	600 / 500	750 / 650	900 / 800	1200 / 1100
Prof. Gabinete / Lateral (A)	300/200	97 0702030	97 0702030	97 0703045	97 0703060	97 0703075	97 0703090	97 0703120
	450/350	97 0702045	97 0702045	97 0704045	97 0706045	97 0704075	97 0709045	97 0709120
	600/500	97 0702060	97 0702060	97 0706045	97 0706060	97 0706075	97 0706090	97 0706120
	750/650	97 0702075	97 0702075	97 0704075	97 0706075	97 0707075	97 0709075	97 0709120
	900/800	97 0702090	97 0702090	97 0709045	97 0706090	97 0709075	97 0709090	97 0709120



Características

 Fabricado en chapa de acero espesor 1.25mm

 Color RAL 7032

 Incluye bulonería necesaria para su anclaje

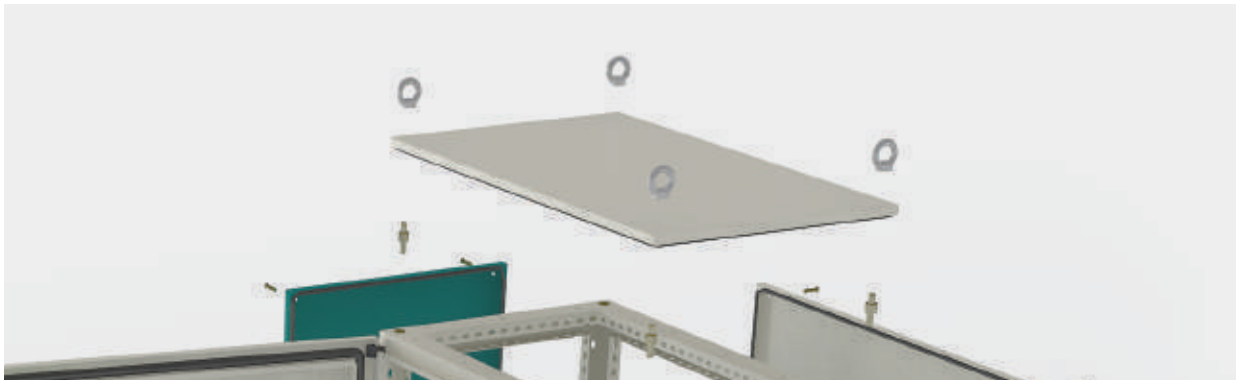
GENROD[®] gabinetes

Cierre superior apto cáncamo

Placa que se utilizan de cerramiento en el techo de los gabinetes. Con burlete inyectado de manera continua, que asegura su estanqueidad.


Cuenta con cuatro perforaciones M10.

compatibles para el uso de cáncamos Genrod.



Lateral apto cáncamo	Profundidad de gabinete (mm)					
	300	450	600	750	900	
Altura (mm)	200	97 1003020	97 1004020	97 1006020	97 1007020	97 1009020
	300	97 1003030	97 1004030	97 1006030	97 1007030	97 1009030
	450	97 1004030	97 1004045	97 1006045	97 1007045	97 1009045
	600	97 1006030	97 1006045	97 1006060	97 1007060	97 1006090
	750	97 1007030	97 1007045	97 1007060	97 1007070	97 1007090
	900	97 1009030	97 1009045	97 1006090	97 1007090	97 1009090
	1200	97 1003120	97 1004120	97 1006120	97 1007120	97 1009120

Características

 Fabricado en chapa de acero espesor 1.25mm



Color RAL 7032



Incluye bulonería necesaria para su anclaje

GENROD® gabinetes

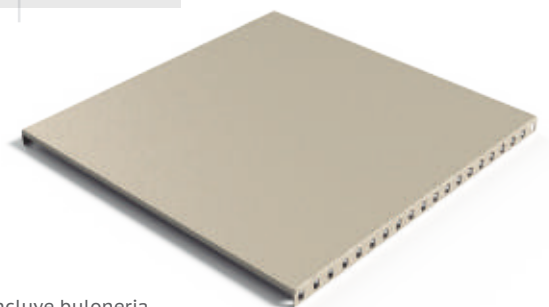
La Serie 97 se complementa con una amplia gama de accesorios diseñados para aprovechar al máximo la modularidad de la misma.

Lateral interior extraíble


Placas de chapa destinadas para compartimentación vertical entre columnas de gabinetes adosados. Pueden ser colocados desde el interior del gabinete.





Lateral interior	Profundidad de gabinete / Largo Lateral (mm)				
	300 / 200	450 / 350	600 / 500	750 / 650	900 / 800
Alt. Gabinete / Lateral	300/200	450/350	600/500	750/650	900/800
	97 0803030	97 0803045	97 0803060	97 0803075	97 0803090
	97 0804030	97 0804045	97 0804060	97 0804075	97 0804090
	97 0806030	97 0806045	97 0806060	97 0806075	97 0806090
	97 0807030	97 0807045	97 0807060	97 0807075	97 0807090
	97 0809030	97 0809045	97 0809060	97 0809075	97 0809090



Características

 Fabricado en chapa de acero espesor 1.25mm

 Color RAL 7032

 Incluye bulonería necesaria para su anclaje

GENROD[®] gabinetes

Contrafrentes abisagrados ciegos

Placas metálicas pintadas del mismo color que los gabinetes, son utilizadas como protección contra contactos accidentales ya que limita el acceso al equipamiento instalado.

Cuenta con bisagras semiocultas y cierre $\frac{1}{4}$ de vuelta, permitiendo que cumpla también con la función de contrapuerta.

Brinda una terminación más prolija y profesional a la presentación del gabinete.

Se pueden utilizar cubriendo la altura total del gabinete o combinarse varios contrafrentes, de distintas alturas sobre el mismo soporte hasta completar la altura útil del gabinete.

Método de cálculo para su utilización:

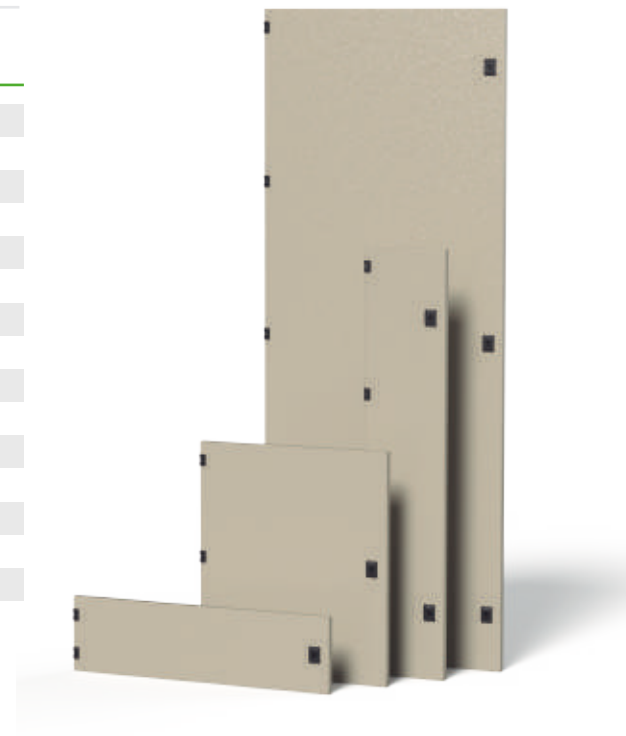
Altura total del gabinete -100mm

Ancho total gabinete -80 mm


Accesorio necesario: soporte para contrafrente.


Contrafrente abisagrados ciegos	Ancho de gabinete / Ancho contrafrente (mm)			
	450 / 370	600 / 520	750 / 670	900 / 820
150	97 0404015	97 0406015	97 0407015	97 0409015
200	97 0404020	97 0406020	97 0407020	97 0409020
250	97 0404025	97 0406025	97 0407025	97 0409025
300	97 0404030	97 0406030	97 0407030	97 0409030
350	97 0404035	97 0406035	97 0407035	97 0409035
400	97 0404040	97 0406040	97 0407040	97 0409040
500	97 0404050	97 0406050	97 0407050	97 0409050
600	97 0404060	97 0406060	97 0407060	97 0409060
650	97 0404065	97 0406065	97 0407065	97 0409065
700	97 0404070	97 0406070	97 0407070	97 0409070
800	97 0404080	97 0406080	97 0407080	97 0409080
1000	97 0404100	97 0406100	97 0407100	97 0409100
1100	97 0404110	97 0406110	97 0407110	97 0409110
1400	97 0404140	97 0406140	97 0407140	97 0409140
1700	97 0404170	97 0406170	97 0407170	97 0409170
2000	97 0404200	97 0406200	97 0407200	97 0409200


Altura contrafrente (mm)



Características

 Fabricado en chapa de acero espesor 1.25mm

 Color RAL 7032

 Incluye bulonería necesaria para su anclaje

GENROD® gabinetes

La Serie 97 se complementa con una amplia gama de accesorios diseñados para aprovechar al máximo la modularidad de la misma.

Contrafrentes abisagrados calados

Placas utilizadas como protección contra contactos accidentales, del tipo abisagradas que cuentan con calados para módulos estándar sistema DIN. Cuenta con bisagras semiocultas y cierre 1/4 de vuelta, permitiendo que cumpla también con la función de contrapuerta.

Disponibles en pasos de 150 y 200mm, que pueden ser combinables sobre un mismo soporte vertical.

Método de cálculo para su utilización:

Altura total del gabinete -100mm

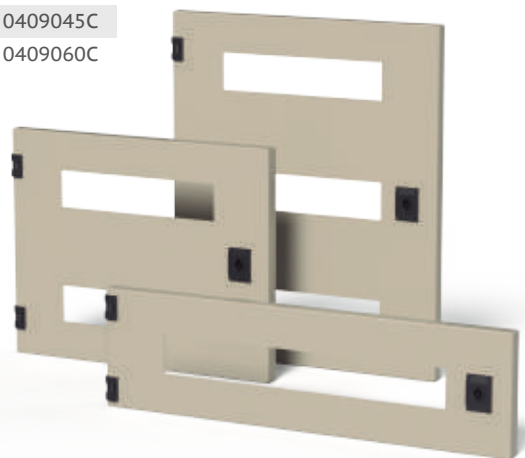
Ancho total gabinete -80 mm

Recomendación:


para completar los calados no utilizados, recomendamos el uso de tapas obturadoras para módulos DIN.


Accesorio necesario: soporte para contrafrente.


Contrafrente abisagrados calado		Ancho de gabinete / Ancho contrafrente (mm)			
		450 / 370	600 / 520	750 / 670	900 / 820
Altura contrafrente	150 mm (1 fila)	97 0404015C	97 0406015C	97 0407015C	97 0409015C
	200 mm (1 fila)	97 0404020C	97 0406020C	97 0407020C	97 0409020C
	300 mm (2 filas)	97 0404030C	97 0406030C	97 0407030C	97 0409030C
	400 mm (2 filas)	97 0404040C	97 0406040C	97 0407040C	97 0409040C
	450 mm (3 filas)	97 0404045C	97 0406045C	97 0407045C	97 0409045C
	600 mm (3 filas)	97 0404060C	97 0406060C	97 0407060C	97 0409060C



Características

 Fabricado en chapa de acero espesor 1.25mm

 Color RAL 7032

 Incluye bulonería necesaria para su anclaje

GENROD[®] gabinetes

Contrafrentes abulonados ciegos

Placas metálicas pintadas del mismo color que los gabinetes, son utilizadas como protección contra contactos accidentales ya que limita el acceso al equipamiento instalado.

Cuentan con perforaciones en los extremos para unirse a los soportes quedando fijos con la utilización de la bulonería incluida.

Brinda una terminación más prolija y profesional a la instalación.

Se pueden utilizar cubriendo la altura total del gabinete o combinarse varios contrafrentes, de distintas alturas sobre el mismo soporte hasta completar la altura útil del gabinete.

Método de cálculo para su utilización:

Altura total del gabinete -100mm

Ancho total gabinete -80 mm


Accesorio necesario: soporte para contrafrente.


Contrafrente abulonados ciegos	Ancho de gabinete / Ancho contrafrente (mm)				
	450 / 370	600 / 520	750 / 670	900 / 820	1200 / 1120
50	97 1404005	97 1406005	97 1407005	97 1409005	97 1412005
100	97 1404010	97 1406010	97 1407010	97 1409010	97 1412010
150	97 1404015	97 1406015	97 1407015	97 1409015	97 1412015
200	97 1404020	97 1406020	97 1407020	97 1409020	97 1412020
250	97 1404025	97 1406025	97 1407025	97 1409025	97 1412025
300	97 1404030	97 1406030	97 1407030	97 1409030	97 1412030
350	97 1404035	97 1406035	97 1407035	97 1409035	97 1412035
400	97 1404040	97 1406040	97 1407040	97 1409040	97 1412040
500	97 1404050	97 1406050	97 1407050	97 1409050	97 1412050
600	97 1404060	97 1406060	97 1407060	97 1409060	97 1412060
650	97 1404065	97 1406065	97 1407065	97 1409065	97 1412065
700	97 1404070	97 1406070	97 14070570	97 1409070	97 1412070
800	97 1404080	97 1406080	97 1407080	97 1409080	97 1412080
1000	97 1404100	97 1406100	97 1407100	97 1409100	97 1412100
1100	97 1404110	97 1406110	97 1407110	97 1409110	97 1412110
1400	97 1404140	97 1406140	97 1407140	97 1409140	97 1412140
1700	97 1404170	97 1406170	97 1407170	97 1409170	97 1412170
2000	97 1404200	97 1406200	97 1407200	97 1409200	97 1412200


Altura contrafrente (mm)



Características

 Fabricado en chapa de acero espesor 1.25mm

 Color RAL 7032

 Incluye bulonería necesaria para su anclaje

GENROD® gabinetes

La Serie 97 se complementa con una amplia gama de accesorios diseñados para aprovechar al máximo la modularidad de la misma.

Contrafrentes abulonados calados

Placas utilizadas como protección contra contactos accidentales, del tipo abulonadas que cuentan con calados para módulos estándar sistema DIN. Cuentan con perforaciones en los extremos para unirse a los soportes quedando fijos con la utilización de la bulonería incluida. Disponibles en pasos de 150 y 200mm, que pueden ser combinables sobre un mismo soporte vertical.

Método de cálculo para su utilización:

Altura total del gabinete -100mm

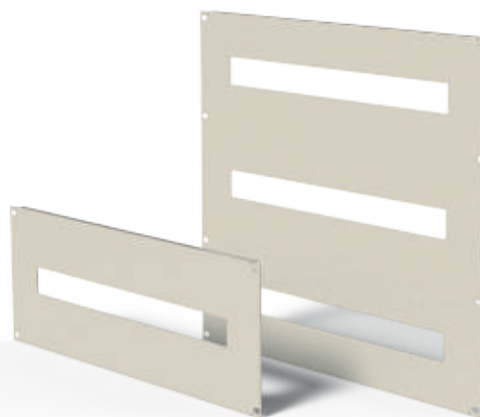
Ancho total gabinete -80 mm

Recomendación:


para completar los calados no utilizados, recomendamos el uso de tapas obturadoras para módulos DIN.


Accesorio necesario: soporte para contrafrente.


Contrafrente abulonado calado	Ancho de gabinete / Ancho contrafrente (mm)					
	450 / 370 (12 polos/fila)	600 / 520 (20 polos/fila)	750 / 670 (28 polos/fila)	900 / 820 (36 polos/fila)	1200 / 1120 (52 polos/fila)	
Altura contrafrente	150 mm (1 fila)	97 1404015C	97 1406015C	97 1407015C	97 1409015C	97 1412015C
	200 mm (1 fila)	97 1404020C	97 1406020C	97 1407020C	97 1409020C	97 1412020C
	300 mm (2 filas)	97 1404030C	97 1406030C	97 1407030C	97 1409030C	97 1412030C
	400 mm (2 filas)	97 1404040C	97 1406040C	97 1407040C	97 1409040C	97 1412040C
	450 mm (3 filas)	97 1404045C	97 1406045C	97 1407045C	97 1409045C	97 1412045C
	600 mm (3 filas)	97 1404060C	97 1406060C	97 1407060C	97 1409060C	97 1412060C



Características

 Fabricado en chapa de acero espesor 1.25mm

 Color RAL 7032

 Incluye bulonería necesaria para su anclaje

GENROD[®] gabinetes

Bandejas

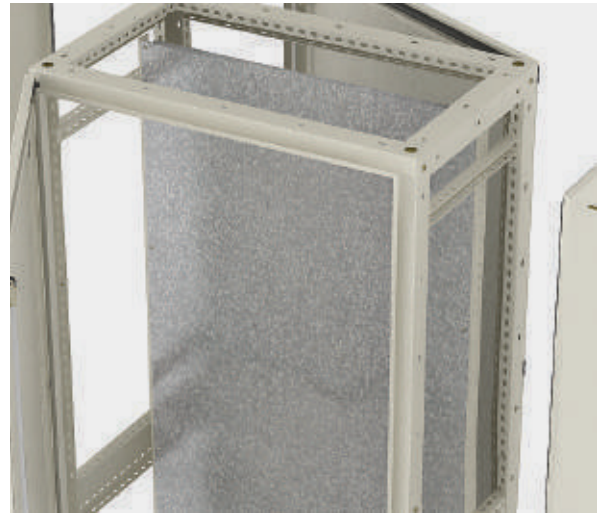
Son placas destinadas al montaje de elementos en el interior del gabinete. **Soportes necesarios para bandejas y correderas**

Pueden ser combinables dentro de un gabinete, ya que existen de altura total del gabinete o de alturas parciales. La bandeja es de chapa galvanizada plegada en sus cuatro lados asegurando una mayor rigidez mecánica.

Método de cálculo para su utilización:


Altura total del gabinete -100mm

Ancho total gabinete -80 mm



Bandejas	Ancho de gabinete / Ancho bandeja (mm)						
	200 / 120	300 / 220	450 / 370	600 / 520	750 / 670	900 / 820	1200 / 1120
100	97 0502010	97 0503010	97 0504010	97 0506010	97 0507010	97 0509010	97 0512010
125	97 0502012	97 0503012	97 0504012	97 0506012	97 0507012	97 0509012	97 0512012
150	97 0502015	97 0503015	97 0504015	97 0506015	97 0507015	97 0509015	97 0512015
200	97 0502020	97 0503020	97 0504020	97 0506020	97 0507020	97 0509020	97 0512020
250	97 0502025	97 0503025	97 0504025	97 0506025	97 0507025	97 0509025	97 0512025
300	97 0502030	97 0503030	97 0504030	97 0506030	97 0507030	97 0509030	97 0512030
350	97 0502035	97 0503035	97 0504035	97 0506035	97 0507035	97 0509035	97 0512035
400	97 0502040	97 0503040	97 0504040	97 0506040	97 0507040	97 0509040	97 0512040
500	97 0502050	97 0503050	97 0504050	97 0506050	97 0507050	97 0509050	97 0512050
600	97 0502060	97 0503060	97 0504060	97 0506060	97 0507060	97 0509060	97 0512060
650	97 0502065	97 0503065	97 0504065	97 0506065	97 0507065	97 0509065	97 0512065
700	97 0502070	97 0503070	97 0504070	97 0506070	97 0507070	97 0509070	97 0512070
800	97 0502080	97 0503080	97 0504080	97 0506080	97 0507080	97 0509080	97 0512080
1000	97 0502100	97 0503100	97 0504100	97 0506100	97 0507100	97 0509100	97 0512100
1100	97 0502110	97 0503110	97 0504110	97 0506110	97 0507110	97 0509110	97 0512110
1400	97 0502140	97 0503140	97 0504140	97 0506140	97 0507140	97 0509140	97 0512140
1700	97 0502170	97 0503170	97 0504170	97 0506170	97 0507170	97 0509170	97 0512170
2000	97 0502200	97 0503200	97 0504200	97 0506200	97 0507200	97 0509200	97 0512200

Características

 Fabricado en chapa de acero galvanizada de 2 mm



Incluye butonería necesaria para su anclaje

GENROD® gabinetes

La Serie 97 se complementa con una amplia gama de accesorios diseñados para aprovechar al máximo la modularidad de la misma.

Soporte vertical para bandejas y contrafrentes

Perfil tipo "L" perforado destinado al montaje de bandejas y contrafrentes.

Estos soportes se montan sobre las correderas, que permiten el desplazamiento en toda la profundidad del gabinete.

Cuenta con perforaciones sucesivas en toda su longitud, de paso 25mm.

Soporte para bandejas y contrafrentes

Códigos

Alturas (mm)	Códigos
100	97 1500100
125	97 1500125
150	97 1500150
200	97 1500200
250	97 1500250
300	97 1500300
350	97 1500350
400	97 1500400
500	97 1500500
600	97 1500600
650	97 1500650
700	97 1500700
800	97 1500800
1000	97 1501000
1100	97 1501100
1400	97 1501400
1700	97 1501700
2000	97 1502000



Características



Fabricado en chapa de acero galvanizada de 2 mm



Incluye bulonería necesaria para su anclaje

GENROD[®] gabinetes

Correderas bajas

Guías que permiten el montaje de los soportes para bandejas y/o contrafrentes, su regulación es continua en la profundidad del gabinete. Se fijan a la estructura del gabinete.

	Correderas bajas	Largo gabinete	Códigos
Prof. gab. (mm)	300	200	97 1600300
	450	350	97 1600450
	600	500	97 1600600
	750	650	97 1600750
	900	800	97 1600900




Correderas cortas


Destinadas al montaje de soportes para bandejas o contrafrentes. Son aptas para la instalación de aparatos livianos. Con una regulación más corta que las correderas bajas


Correderas cortas (Descripción)	Códigos
Corredera corta largo 60 regulacion 40	97 1806040
Corredera corta largo 90 regulacion 70	97 1809070



Características

 Fabricado en chapa de acero espesor 2mm

 Color RAL 7032

 Incluye bulonería necesaria para su anclaje

GENROD® gabinetes

La Serie 97 se complementa con una amplia gama de accesorios diseñados para aprovechar al máximo la modularidad de la misma.

Soportes perforados

Diseñados con el fin de facilitar la instalación de distintos elementos en el interior del gabinete. Se montan directamente en la estructura de los gabinetes.

Usos frecuentes:

- _ Reforzar la estructura en caso de montaje de aparatos de maniobra pesados.
- _ Realizar adaptaciones especiales en la estructura del tablero tales como divisiones verticales.
- _ Montaje de aisladores cónicos
- _ Montaje de aparatos o instrumentos

Se encuentra disponibles en dos versiones:

- _ Abiertos: perfil en forma de C con los extremos abiertos (de ala abierta). Normalmente se usan en el ancho del gabinete.
- _ Cerrados: perfil en forma de C con los extremos cerrados (de ala cerrada). Normalmente se usan en la profundidad del gabinete.

Soportes Abiertos		Largo gabinete	Códigos
Ancho gab. (mm)	200	195	97 9500195
	300	295	97 9500295
	450	445	97 9500445
	600	595	97 9500595
	750	745	97 9500745
	900	895	97 9500895
	1200	1195	97 9501195

Soportes Cerrados		Largo gabinete	Códigos
Ancho gab. (mm)	300	200	97 9100200
	450	350	97 9100350
	600	500	97 9100500
	750	650	97 9100650
	900	800	97 9100800



Características



Fabricado en chapa de acero galvanizada de 2 mm



Incluye butonería necesaria para su anclaje

GENROD[®] gabinetes

Sistema de cubicado de gabinetes

Pensado para la configuración de cubicanos horizontales dentro de las columnas estándar, permitiendo separar físicamente distintos sectores del gabinete, lo cual facilita la intervención segura del usuario sobre los componentes montados en cada cubicle.

Correderas altas: destinadas a reemplazar a las correderas estándar cuando se requiera la conformación de cubicanos, permiten el montaje de los soportes para bandeja en las ranuras correspondientes y el panel para cubicado horizontal en las perforaciones centrales, mediante tornillos autorroscantes, desde el interior de gabinete.

Paneles para cubicado horizontal: se utilizan para generar separaciones mecánicas dentro del mismo gabinete. En forma de estante horizontal. Se fijan a la parte central de las correderas altas.

	Código	Descripción
Correderas altas	97 1700300	Corredera Alta para gab. Prof. 300 mm
	97 1700450	Corredera Alta para gab. Prof. 450 mm
	97 1700600	Corredera Alta para gab. Prof. 600 mm
	97 1700750	Corredera Alta para gab. Prof. 750 mm
	97 1700900	Corredera Alta para gab. Prof. 900 mm



	Código	Descripción	Gabinete (A/P)	Panel cubicado (A/P)
Paneles para cubicanos	970904030	Cubicado Horizontal p/Gab. A=450 x P=300	450 / 300	380 / 200
	970904045	Cubicado Horizontal p/Gab. A=450 x P=450	450 / 450	380 / 350
	970904060	Cubicado Horizontal p/Gab. A=450 x P=600	450 / 600	380 / 500
	970904075	Cubicado Horizontal p/Gab. A=450 x P=750	450 / 750	380 / 650
	970904090	Cubicado Horizontal p/Gab. A=450 x P=900	450 / 900	380 / 800
	970906030	Cubicado Horizontal p/Gab. A=600 x P=300	600 / 300	530 / 200
	970906045	Cubicado Horizontal p/Gab. A=600 x P=450	600 / 450	530 / 350
	970906060	Cubicado Horizontal p/Gab. A=600 x P=600	600 / 600	530 / 500
	970906075	Cubicado Horizontal p/Gab. A=600 x P=750	600 / 750	530 / 650
	970906090	Cubicado Horizontal p/Gab. A=600 x P=900	600 / 900	530 / 800
	970907030	Cubicado Horizontal p/Gab. A=750 x P=300	750 / 300	680 / 200
	970907045	Cubicado Horizontal p/Gab. A=750 x P=450	750 / 450	680 / 350
	970907060	Cubicado Horizontal p/Gab. A=750 x P=600	750 / 600	680 / 500
	970907075	Cubicado Horizontal p/Gab. A=750 x P=750	750 / 750	680 / 650
	970907090	Cubicado Horizontal p/Gab. A=750 x P=900	750 / 900	680 / 800
	970909030	Cubicado Horizontal p/Gab. A=900 x P=300	900 / 300	830 / 200
	970909045	Cubicado Horizontal p/Gab. A=900 x P=450	900 / 450	830 / 350
	970909060	Cubicado Horizontal p/Gab. A=900 x P=600	900 / 600	830 / 500
	970909075	Cubicado Horizontal p/Gab. A=900 x P=750	900 / 750	830 / 650
970909090	Cubicado Horizontal p/Gab. A=900 x P=900	900 / 900	830 / 800	

Características

Fabricado en chapa de acero espesor 2mm



Color RAL 7032



Incluye butonería necesaria para su anclaje

GENROD® gabinetes

La Serie 97 se complementa con una amplia gama de accesorios diseñados para aprovechar al máximo la modularidad de la misma.

Sobretecho con rejillas de ventilación

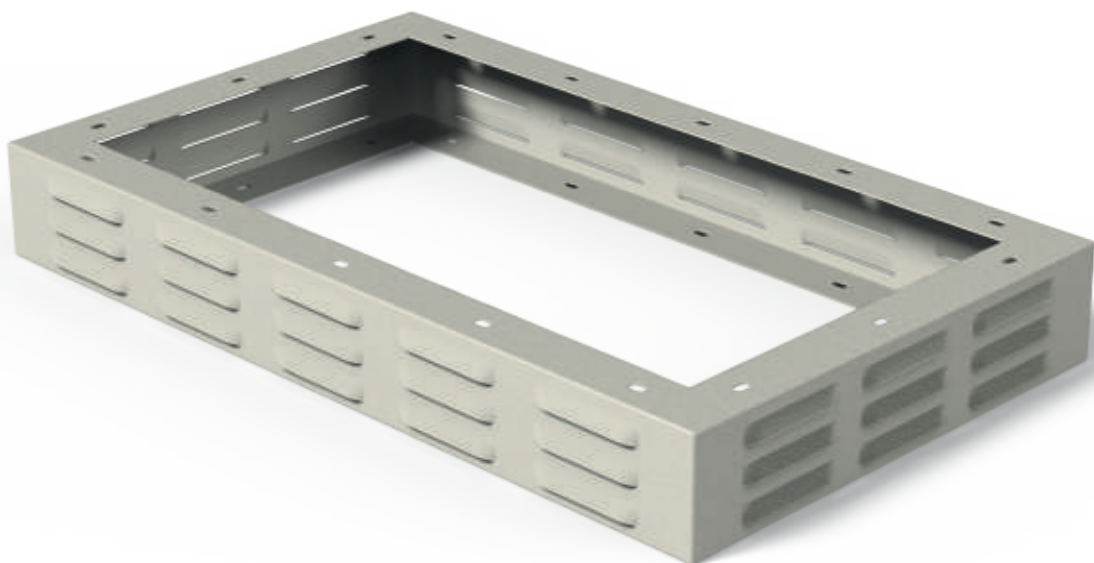
Accesorio diseñado para disipar el calor generado en el interior del gabinete.

Se instala en la parte superior de la columna, incrementando 100mm su altura nominal, vinculándolo a la estructura mediante bulones


en sus cuatro extremos y desplazando hacia arriba su techo.


Cuentan con ranuras del tipo celosía estampadas en sus laterales.


Bandejas		Ancho de contrafrente (A) (mm)						
		200	300	450	600	750	900	1200
Prof. del gab. (mm)	300	97 5520301	97 5530301	97 5530451	97 5530601	97 5530751	97 5530901	97 5530121
	450	97 5520451	97 5530451	97 5545451	97 5545601	97 5545751	97 5545901	97 5545121
	600	97 5520601	97 5530601	97 5545601	97 5560601	97 5560751	97 5560901	97 5560121
	750	97 5520751	97 5530751	97 5545751	97 5560751	97 5575751	97 5575901	97 5575121
	900	97 5520901	97 5530901	97 5545901	97 5560901	97 5575901	97 5590901	97 5590121



Características

 Fabricado en chapa de acero espesor 1.25mm

 Color RAL 7032

 Incluye bulonería necesaria para su anclaje

GENROD[®] gabinetes

Aisladores cónicos

Aisladores de sección troncocónica, para uso interior en baja tensión.

Se utilizan en el montaje de barras o soporte de terminales. Cuentan con insertos fabricados en acero, con protección por zincado electrolítico.

Códigos	Dimensiones			
	D	H	R	D
28 0106M	30	30	1/4"	20
28 0108M	40	40	5/16"	30
28 0110M	50	50	3/8"	40
28 0112M	50	50	1/2"	40
28 0114M	60	60	1/2"	50



Características

Fabricados en resina poliéster, reforzada con fibra de vidrio.



Incluye bulonería necesaria para su anclaje

Cáncamos

Permiten el izaje y transporte del gabinete de manera individual.

Se requieren 4 (cuatro) unidades por gabinete y pueden ser utilizados en columnas de altura 1800 y 2100mm únicamente..

Códigos	Descripción
97 9010	Cáncamos Ojal M10 (solo para gab. 1800 y 2100)



Características

Fabricado en fundición de hierro, con rosca M10 para su fijación



Incluye bulonería necesaria para su anclaje

GENROD® gabinetes

La Serie 97 se complementa con una amplia gama de accesorios diseñados para aprovechar al máximo la modularidad de la misma.

Portaplano

Construido en chapa de acero, se trata de un amplio porta documentos para ser montado en la puerta del gabinete del lado interior con cinta adhesiva doble faz, incluida.

Pintura y etiquetas

Códigos	Descripción
2020000253	Pintura retoque RAL 7032
341001	Etiqueta riesgo electrico 110 x 150 mm
341000	Etiqueta riesgo electrico 55 x 75 mm

Códigos	Descripción
2000097981	Portaplanos metálico



Características

Fabricado en chapa de acero espesor 1.25mm



Color RAL 7032

GENROD® gabinetes

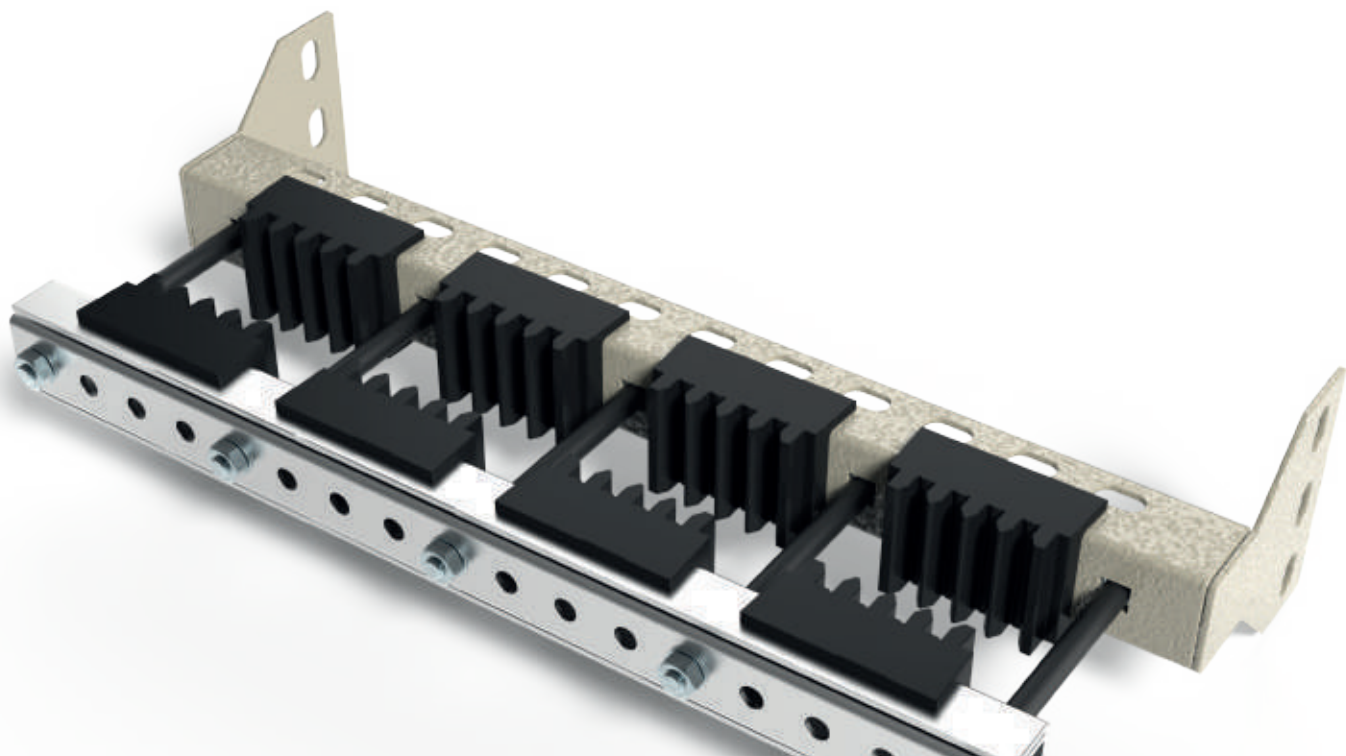
Soportes para barra tipo peine

Diseñados para ser fijados directamente a la estructura de los gabinetes modulares S97. Pueden utilizarse para barreados horizontales

y/o verticales.

Disponibles en versiones, para barras de espesores 5 y 10 mm y combinadas.

Código	Tipo	Cantidad / Espesor Barras	Para Gabinetes Profundidad (mm)
97 40300305	Tripolar	3 x 5 mm.	300
97 40300310	Tripolar	3 x 10 mm.	300
97 40450305	Tripolar	3 x 5 mm.	450
97 40450310	Tripolar	3 x 10 mm.	450
97 40600305	Tripolar	3 x 5 mm.	600
97 40600310	Tripolar	3 x 10 mm.	600
97 40750305	Tripolar	3 x 5 mm.	750
97 40750310	Tripolar	3 x 10 mm.	750
97 40750305	Tripolar	3 x 5 mm.	900
97 40900310	Tripolar	3 x 10 mm.	900
97 40450405	Tetrapolar	4 x 5 mm.	450
97 40450410	Tetrapolar	4 x 10 mm.	450
97 40600405	Tetrapolar	4 x 5 mm.	600
97 40600410	Tetrapolar	4 x 10 mm.	600
97 40750405	Tetrapolar	4 x 5 mm.	750
97 40750410	Tetrapolar	4 x 10 mm.	750
97 40900405	Tetrapolar	4 x 5 mm.	900
97 40900410	Tetrapolar	4 x 10 mm.	900
97 40450400	Tetrapolar combinado	3 x 10 + 1 x 5 mm.	450
97 40600400	Tetrapolar combinado	3 x 10 + 1 x 5 mm.	600
97 40750400	Tetrapolar combinado	3 x 10 + 1 x 5 mm.	750
97 40900400	Tetrapolar combinado	3 x 10 + 1 x 5 mm.	900



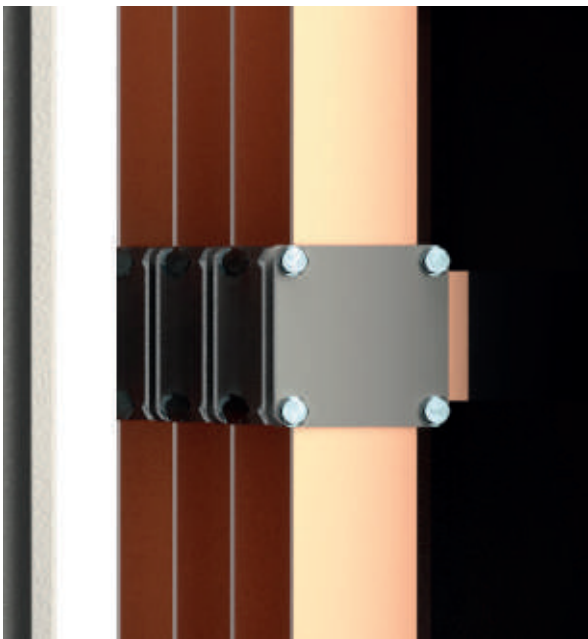
GENROD[®] gabinetes

La Serie 97 se complementa con una amplia gama de accesorios diseñados para aprovechar al máximo la modularidad de la misma.


Prensa barras para unión en cruz

Permiten realizar uniones confiables entre barras de distintos anchos. Pueden utilizarse para vincular barras rígidas con barras flexibles o dos flexibles entre sí.

Códigos	Para unir barras de (mm.)	Dimensiones	
		A	B
11 9942	40x10 / 20x5	30	50
11 9943	40x10 / 30x5	40	50
11 9944	40x10 / 40x10	50	50
11 9954	50x10 / 40x10	50	60
11 9964	60x10 / 60x10	50	70
11 9974	70x10 / 40x10	50	80



Características

 Fabricado en chapa de acero zincada de 2 mm



Incluye bulonería necesaria para su anclaje

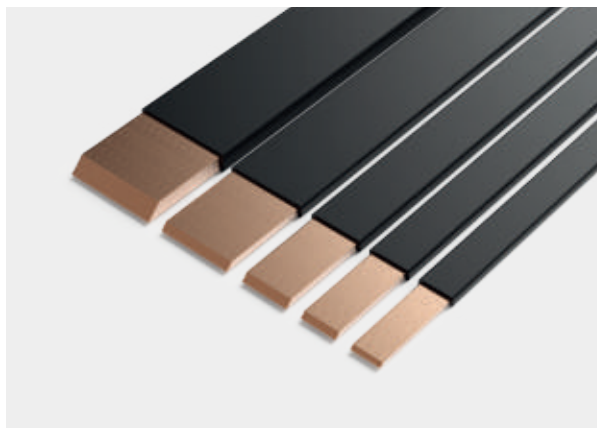
Barras de cobre planas

Las barras de cobre electrolítico de máxima pureza, se proveen en sección rectangular, en tramos de 4m de largo.



Barras de cobre flexibles

Las barras flexibles aisladas son aptas para todo tipo de conexión en distribución de baja tensión industrial. Se proveen en tramos de 3 mts.



GENROD[®] gabinetes

Barras planas de cobre x 4 mtrs

Código	Espesor x ancho. (mm)	Sección (mm ² .)	Peso Kg./m	Corriente permanente C.A. 50 Hz N° de barras desnudas		
				1 I	2 II	3 III
40 0419	4 x 19	76	0,7	-	-	-
40 0320	3 x 20	60	0,53	200	350	-
40 0525	5 x 25	125	1,11	320	580	-
40 0530	5 x 30	150	1,33	380	670	-
40 1030	10 x 30	300	2,7	-	-	-
40 0540	5 x 40	200	1,77	480	830	-
40 1040	10 x 40	400	3,55	710	1290	1770
40 0550	5 x 50	250	2,23	580	990	1260
40 1050	10 x 50	500	4,46	850	1510	2040
40 0560	5 x 60	300	2,7	680	1150	1440
40 1060	10 x 60	600	5,3	980	1720	2300
40 0580	5 x 80	400	3,6	880	1450	1750
40 1080	10 x 80	800	7,1	1240	2100	2790
40 0599	5 x 100	500	4,5	1080	1700	2050
40 1099	10 x 100	1000	8,9	1490	2480	3200
40 1210	10 x 120	1200	10,8	-	-	-

Barra de cobre Flexible 3mtrs de longitud

Código	Dimensiones			(°C) = K // Corriente (Amp.)						
	Laminas A	Ancho B	Espesor C	80	70	60	50	40	30	20
11 9807	3	20	1	405	381	355	325	292	252	203
11 9808	4	20	1	453	427	397	366	325	280	226
11 9812	3	24	1	464	437	407	373	335	289	234
11 9813	4	24	1	524	493	459	421	376	325	261
11 9819	3	32	1	541	509	474	434	389	335	270
11 9821	5	32	1	723	680	632	579	518	446	359
11 9826	3	40	1	590	555	516	472	422	364	293
11 9828	5	40	1	858	808	751	688	615	530	426
11 9836	5	50	1	1049	987	919	842	753	650	523
11 9838	8	50	1	1330	1251	1163	1063	950	818	657
11 9842	5	63	1	1164	1095	1018	932	833	718	577
11 9845	10	63	1	1813	1704	1584	1448	1293	1113	893

GENROD® gabinetes

La Serie 97 se complementa con una amplia gama de accesorios diseñados para aprovechar al máximo la modularidad de la misma.

Sistema de ventilación forzada para gabinetes

¿Por qué requerimos gestión térmica?

A medida que los equipos electrónicos se hacen más poderosos y los componentes son capaces de manejar mayores potencias en tamaños cada vez más reducidos, el calor se convierte en un enemigo fatal para los sistemas de control. A fin de proteger el buen funcionamiento y preservar su vida útil, el exceso de calor generado dentro de un gabinete, debe ser evacuado.

¿Cuándo utilizar un ventilador con filtro?

Cuando el aire que rodea (entorno o ambiente) posee una temperatura inferior a la máxima deseada en el interior del tablero de control (ta<td) podemos optar, sin lugar a dudas, por la solución de un ventilador con filtro.

Este sistema posee la mejor relación costo beneficio considerando:

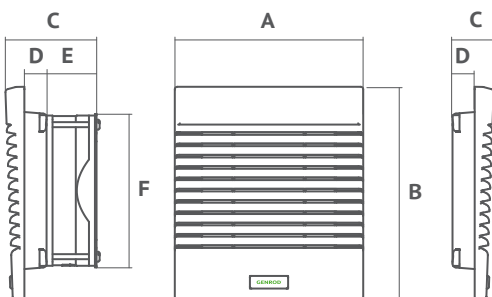
- Instalación fácil y rápida.
- Mantenimiento sencillo, solo requiere el recambio periódico del filtro.
- Bajo costo.
- Baja probabilidad de falla dado el escaso conteo de partes.

Módulo de gestión térmica

Permite comandar los forzadores de aire o las resistencias calefactoras de manera automática.

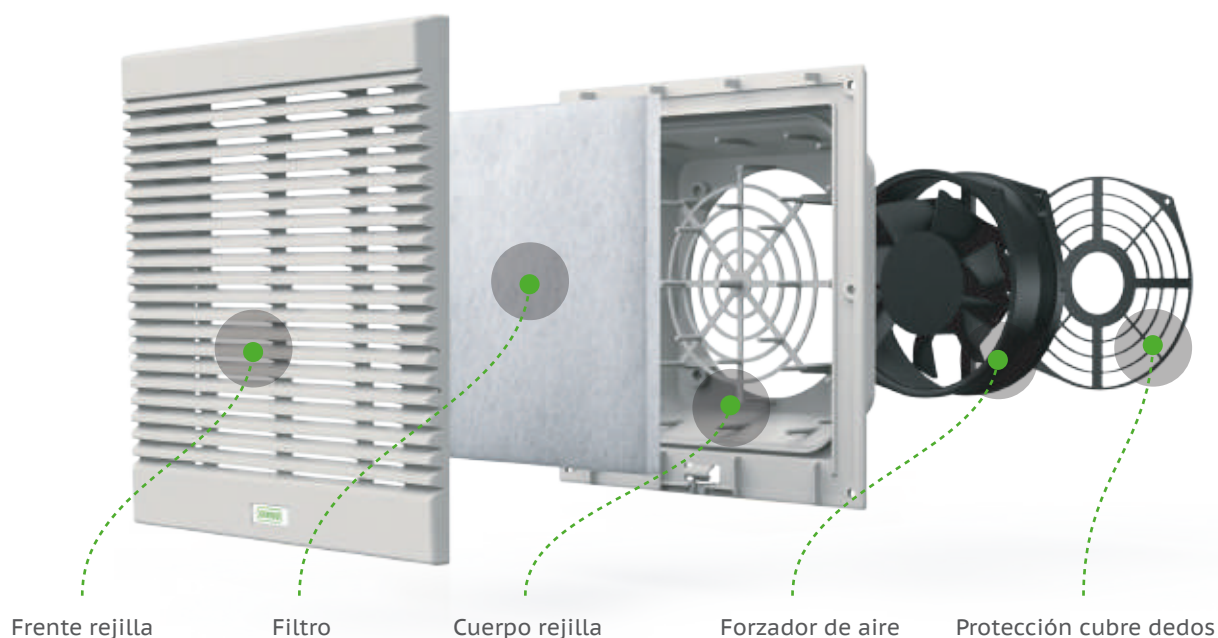
Códigos	Descripción
141000	Módulo de gestión térmica

Medidas en milímetros



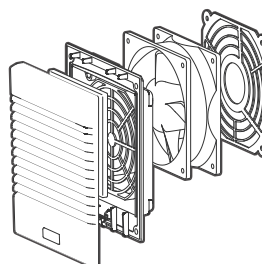
	Fan	A	B	C	D	E	F
Entrada	80	117	135	70	18	38	80
	120	148	170	70	18	38	120
	150	248	248	135	62	55	150
Salida	80	117	135	32	18	-	-
	120	148	170	32	18	-	-
	150	248	248	55	18	-	-

GENROD[®] gabinetes



Kit de entrada

Códigos	Descripción	Caudal (M3/H)
140801B	Entrada ø 80 mm Color Beige	31
141201B	Entrada ø 120 mm Color Beige	80
141501B	Entrada ø 150 mm Color Beige	293
140801G	Entrada ø 80 mm Color Gris	31
141201G	Entrada ø 120 mm Color Gris	80
141501G	Entrada ø 150 mm Color Gris	293

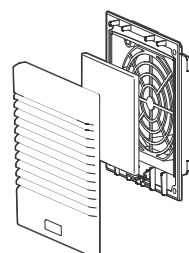


Incluye

- Rejilla + filtro
- Fan
- Kit de sujeción
- Cubrededo
- Guía de instalación

Kit de salida

Códigos	Descripción
140802B	Salida ø 80 mm Color Beige
141202B	Salida ø 120 mm Color Beige
141502B	Salida ø 150 mm Color Beige
140802G	Salida ø 80 mm Color Gris
141202G	Salida ø 120 mm Color Gris
141502G	Salida ø 150 mm Color Gris



Incluye

- Rejilla + filtro
- Kit de sujeción
- Guía de instalación

GENROD® instalaciones seguras

Somos una empresa nacional que desarrolla, fabrica y comercializa soluciones eléctricas de la más alta calidad.

Con mas de 40 años de trayectoria, hemos desarrollado nuestras líneas GENROD Gabinetes y GENROD Electric garantizamos todos los productos necesarios para realizar instalaciones seguras de cualquier tipo.

Trabajando junto a nuestros usuarios hemos podido identificar y desarrollar las necesidades de un mercado cada vez más demandante y específico en términos de seguridad.

Seguridad que llevamos adelante a lo largo de estos años a través de la innovación y mejora constante de todos nuestros productos, siendo los racks, gabinetes, tubos, cajas, accesorios, térmicas y disyuntores algunos de los más importantes.

Para nosotros una instalación segura es pensar en una vida segura.



Planta Burzaco. 18.000 m2.

1974 / ∞

Desde hace más de 40 años que innovamos en el desarrollo de nuevas y mejoras de instalaciones seguras.



GENROD instalaciones seguras

S97

Gabinetes modulares

Edición 3597180

Dr. Luis María Drago 1365
(1852) Burzaco. Bs As . Argentina
Tel. 5411 5298 7200
ventas@genrod.com.ar

www.genrod.com.ar

