



T2.2 DESCARGAR ARCHIVO MODELO VECTORIAL

GUIA DE PRÁCTICA

1) Descarga de capas de datos

Existen muchos sitios web donde se pueden descargar capas de información o shape, son datos abiertos que pueden ser utilizados y transformados mencionando la fuente.

Actividad 1:

Ingrese a la página <https://ugich-iujuy.webnode.page/copia-de-geodatos/>

- Analice el tema “Geodatos” e “Información Georeferenciada”, identifique la capa “Departamentos” y proceda a descargar el shape, recuerde que el shp es un conjunto de archivos, por ello, descarga un archivo comprimido.
- Seleccione una carpeta y descomprima los archivos. Analice los que tienen la extensión .prj (con una aplicación de textos) y .dbf (con un lector de base de datos).

Atención: No modifique los archivos, caso contrario, **invalida el shp.**

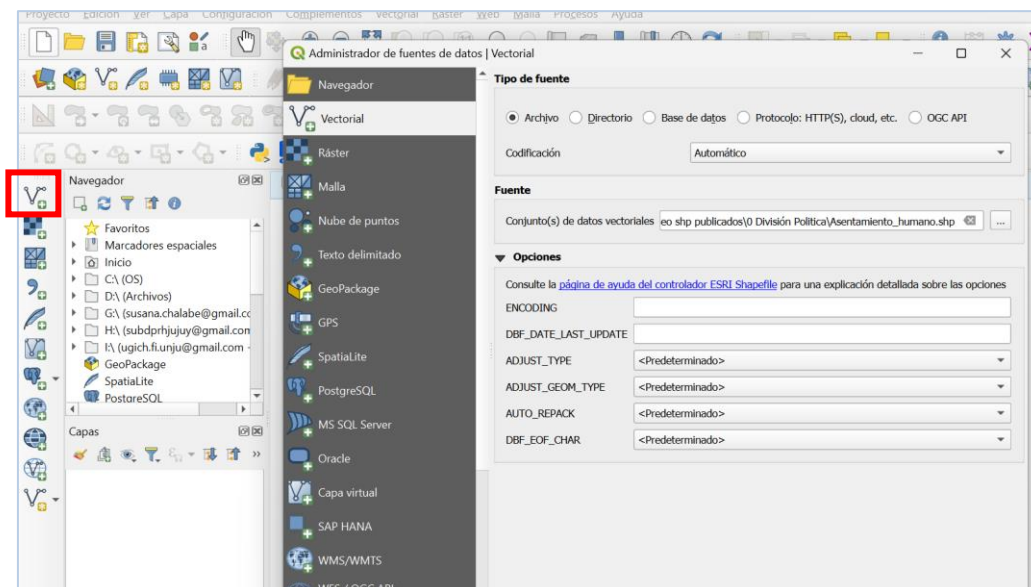
2) Inicie el Qgis

En la barra lateral de herramientas encontramos los accesos para poder cargar y editar las capas en sus distintos formatos.

Para cargar una capa shape vectorial (punto, línea, polígono), utilizamos el icono



Se despliega una nueva ventana donde procede a seleccionar el archivo shp.

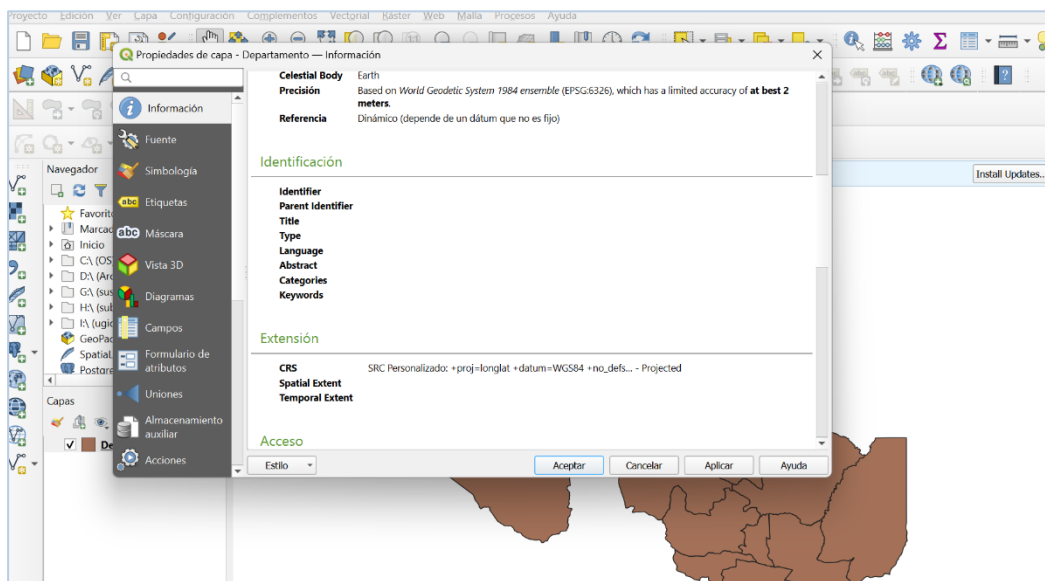
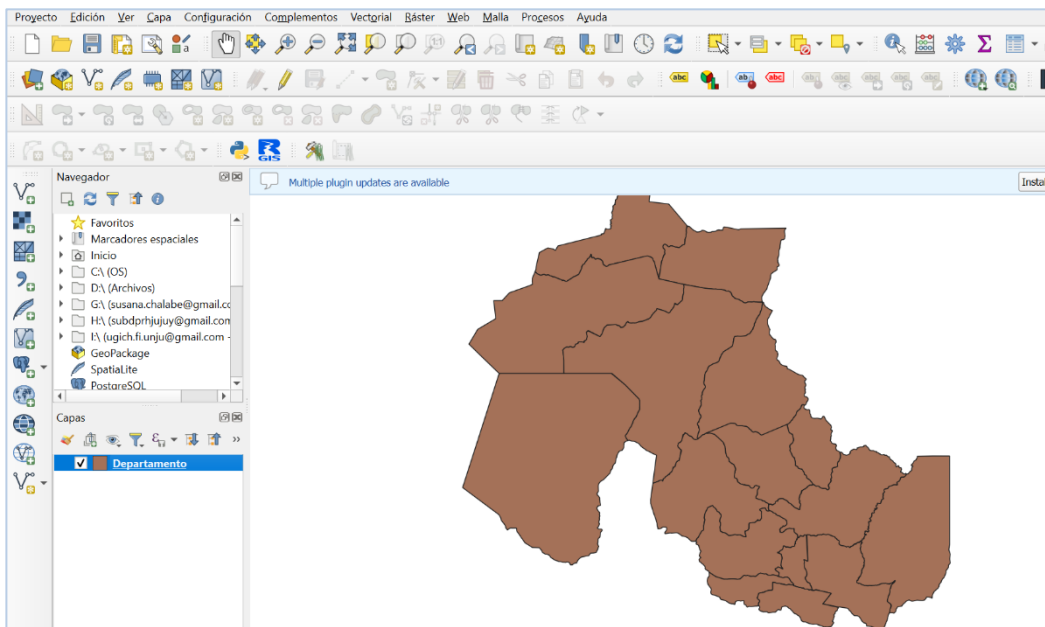


En explorar buscamos el directorio, donde se encuentra guardada la capa shape “Departamento”, y procedemos a abrirla.

Prestar atención al formato, la extensión debe ser: **SHP**.

3) El resultado es visualizar el shp.

Observe que en su espacio de trabajo se ubica el shp, haga clic sobre el archivo shp y se despliega una ventana. **Investigue el contenido.**



Actividad 2:

De la misma página indicada en la actividad 1, proceda a:

- 1) Descargar tres capas shape de libre elección:
Una capa de puntos
Una capa de línea
Una capa de polígonos
- 2) Cargar las tres capas en el espacio de trabajo de Qgis
- 3) Verifique el sistema de referencia de coordenadas
- 4) Guarde su proyecto QGIS, lo necesitará mas adelante.

Ya debería haber adquirido las competencias para generar un proyecto SIG