

TEMA: Detalle de maquinaria de Procesos

SUBTEMA: Representación de vistas, cortes y Axon. Isom. en corte explotado.

TP
09

OBJETIVOS A LOGRAR EN ESTA ACTIVIDAD:

- 1- Desarrollar habilidades en la representación técnica de equipos industriales mediante vistas fundamentales y secciones
- 2- Aplicar conceptos de proyección ortogonal para la representación de maquinaria de procesos químicos.
- 3- Desarrollar la capacidad de interpretar y dibujar cortes o secciones de equipos industriales.
- 4- Integrar conocimientos previos en el uso de software de dibujo técnico para la creación de planos .
- 5- Aplicar conocimientos de trabajos anteriores de formatos, rótulos y simbología. (TP2 y TP4)

CONSIGNAS:

1- Estudio del modelo 3D:

Analiza la figura tridimensional del intercambiador de calor proporcionado y a partir de ese equipo trabajado en el tp anterior desarrolla un detalle de la boca de acceso señalada.

Segun bibliografía de estudio y esquemas de su vitacora desarrolla:

- Realizar capturas de pantalla o exportar vistas del modelo 3D en 2D para que sirvan de referencia para el dibujo en Autocad.
- Esquematize las piezas individuales simplificadas del objeto a modo de proceso de ensamblaje y muestre en el ultimo, el objeto terminado en volumetria general a mano alzada en su bitacora.

2- A partir del modelo tridimensional, tu investigacion y los datos del anexo, en una lamina A3, en autocad representa la vista superior donde designara el corte quebrado A-B del detalle de la boca de acceso del equipo, la vista frontal en corte A-B y la vista lateral izquierda en corte A-B equipo incluyendo todos los detalles que sean visibles en cada una de ellas:

3- En otra lamina A3, representa una perspectiva axonometrica isometrica explotada el corte quebrado A-B del detalle del equipo.

Añade leyendas que expliquen sus partes y las proyecciones del armado de la misma

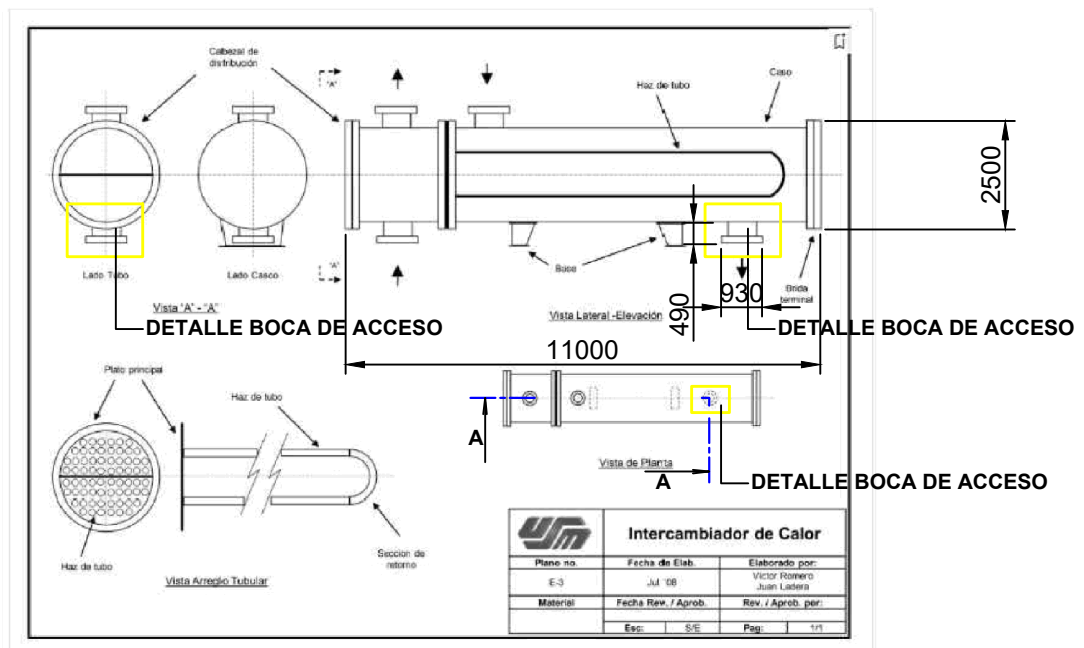
4- FORMATO Y ROTULO: Diagrama las vistas en una lamina con formato y rotulo hoja tipo A3 segun Tp 2.

8- Agrega textos explicativos donde sea necesario para clarificar las partes del intercambiador, tambien pueden añadir imagenes o detalles alusivos que complementen la informacion grafical.

Elija para las laminas anteriores la escale que mejor convenga para que se muestre mejor la pieza en tamaño, Nombra y acota todas las vistas acordes a las normas IRAM.

"TODAS LAS IMAGENES DE LA ENTREGA DE LA LAMINA DEBERAN SER ESQUEMATIZADAS EN SU VITACORA PERSONAL A MANO ALZADA"

IMAGENES DE EJEMPLO DE UNA LAMINA, ATENCION: TENER EN CUENTA QUE NO ESTA REPRESENTADA USANDO LAS TRES VISTAS FUNDAMENTALES QUE SOLICITA LA CONSIGNA, TOMARLO SOLO COMO REFERENCIA.



Entreguen el archivo dwg y el pdf. El nombre del archivo debe incluir su apellido y nombre, asi como tambien el numero de tp y año. Por ejemplo: Apellido Nombre_TP 10 Maquinaria_2024.dwg