

## 1. PANEL LATERAL

Con el ícono activas o desactivas el panel lateral.

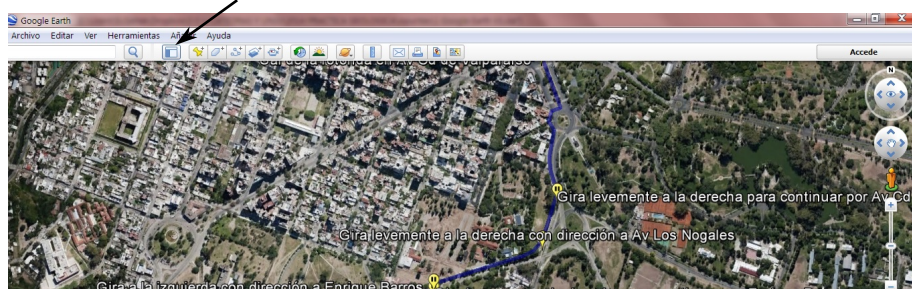


Fig. 12: El visor se muestra sin el panel lateral que está desactivado.

## 2. BÚSQEDA O SEARCH

### 2.1.

En el cuadro de búsqueda (Ver fig. 2) escribimos el sitio que queremos localizar, pueden ser ciudades, países, calles, sitios, etc.

En el ejemplo, iniciamos la búsqueda escribiendo Belgrano, que puede referirse a una calle, negocio, hotel, pueblo, etc....El proceso que estamos ejecutando es relacionar un nombre con una ubicación espacial.

Para obtener mejores resultados debemos ser más específicos, por ello, agregamos San Salvador de Jujuy al vocablo introducido y si conocemos el nombre exacto, lo ubicamos entre comillas. Ejem: "Casa Rosada"

### 2.2.

Con el resultado de la búsqueda, los íconos resaltados en el recuadro nos presentan tres opciones que no son excluyentes entre ellas. Es posible:

- Copiar el resultado en "Mis Lugares".
- Copiar el resultado de la búsqueda actual en formato kml en el portapapeles.
- Imprimir los resultados de la búsqueda actual.

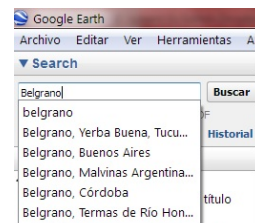


Fig. 13: Observamos el cuadro de búsqueda y las opciones de posibles resultados que se expanden.

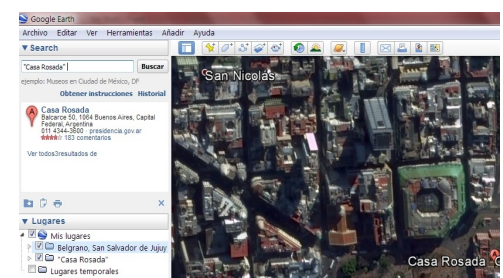


Fig.14 : Se despliega el resultado al haber introducido un criterio específico. Se nos informa dirección, código postal, página web y otros datos.

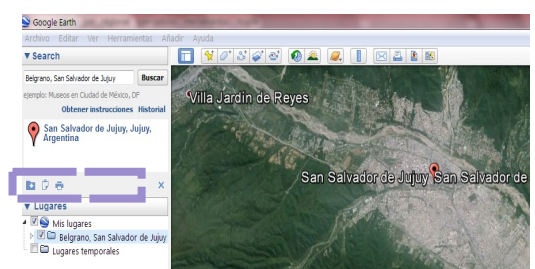


Fig.15: Opciones para guardar, copiar y/o imprimir los resultados.

### 2.3.

"Obtener instrucciones" nos permite encontrar la ruta desde un sitio a otro.

En A informamos sobre el punto de partida, en B, de llegada.

En " Historial ", recuperamos las búsquedas realizadas.



Fig. 16: Instrucciones e Historial

### 2.4. Ejemplo

Realizar una búsqueda del camino a pie entre Plaza España y Pabellón Argentina. (Córdoba).

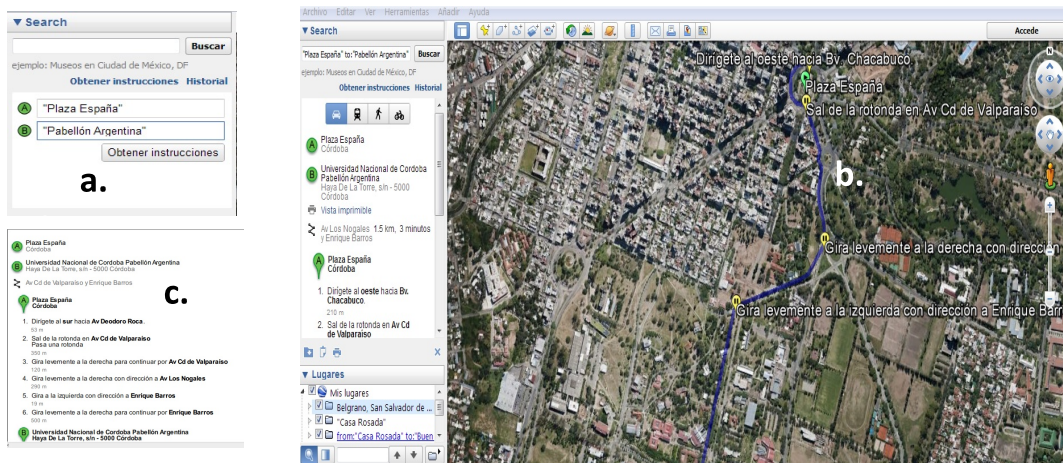


Fig. 17. En a. comenzamos por introducir los criterios de búsqueda, b. seleccionamos el medio de transporte y en el visor observamos el resultado obtenido y en c. imprimimos el resultado.

## ACTIVIDAD

Identificar geoformas representativas y aprender a:

- Señalar diferencias que puedan encontrarse según se utilice sinónimos como criterio de búsqueda.
- Observar lmites y diferentes provincias.
- Reconocer nombres de Sitios de Patrimonio de la Humanidad.
- Imprimir en formato pdf.
- Guardar las geoformas.
- Encontrar a ruta entre dos sitios.

Desarrollo de la actividad:

- En el cuadro de búsqueda colocar cerro Chañi o Nevado del Chañi. Observar las diferencias.
- Idém para el El Cerro Champaquí.
- En las Cataratas del Iguazú, activar capas con limites internacionales.
- El Monte Everest. Indicar el nombre del Parque Nacional donde se encuentra.
- El Monte Olimpo. Identificar al menos 3 en diferentes países.
- Encontrar la ruta entre dos sitios de libre elección.

## 2. MENÚ DESPLEGABLE

Las imágenes no son en tiempo real. La mayoría de las imágenes son de dos a tres años de edad. Imágenes aéreas se han obtenido a partir de una variedad de fuentes, incluyendo datos de satélite desclasificados y las

# REFERENCIAS

- [1] WIKIPEDIA [en línea] <[http://es.wikipedia.org/wiki/Google\\_Earth](http://es.wikipedia.org/wiki/Google_Earth)> [Consulta:24-08-2014]
- [2] McKEON T. J. [en línea]  
<[http://www.google.com.ar/url?sa=t&rct=j&q=&esrc=s&source=web&cd=3&ved=0CDAQFjAC&url=http%3A%2F%2Fwww.eastpennsd.org%2FEdTech%2F\\_Downloads%2FGoogle%2520Earth%2FGoogle%2520Earth%2520Basics.ppt&ei=FogLVlajCMHwaJebgdgD&usg=AFQjCNGJ7vHIsJryA\\_7lBFgGS-ZsSjS7vg&sig2=BAqNpuVuSTOMEjvJkZFMCA&bvm=bv.74649129,d.d2s](http://www.google.com.ar/url?sa=t&rct=j&q=&esrc=s&source=web&cd=3&ved=0CDAQFjAC&url=http%3A%2F%2Fwww.eastpennsd.org%2FEdTech%2F_Downloads%2FGoogle%2520Earth%2FGoogle%2520Earth%2520Basics.ppt&ei=FogLVlajCMHwaJebgdgD&usg=AFQjCNGJ7vHIsJryA_7lBFgGS-ZsSjS7vg&sig2=BAqNpuVuSTOMEjvJkZFMCA&bvm=bv.74649129,d.d2s)> [Consulta:28-08-2014]
- [3] GUERVOS J.J.M [en línea] <<http://geneura.ugr.es/~jmerelo/xml/>>[Consulta:27-08-2014]
- [4] KMLTutorial [en línea] <[https://developers.google.com/kml/documentation/kml\\_tut?hl=es](https://developers.google.com/kml/documentation/kml_tut?hl=es)> [Consulta:27-08-2014]
- [5] KML Creator. [en línea] <<http://www.apps.ingeapps.com/gtools/en/kml-creator.php>> [Consulta:29-08-2014]
- [6] KML Toolbox [en línea] <<http://www.zonums.com/kmltoolbox.html>> [Consulta:29-08-2014]
- [7] Earth Point [en línea] <<http://www.earthpoint.us/exceltokml.aspx>> [Consulta:29-08-2014]
- [8] Iconos.[en línea] <<http://www.earthpoint.us/exceltokml.aspx#GoogleEarthIcons>> [Consulta:29-08-2014]

[ ] KML Reference [en línea]  
<<https://developers.google.com/kml/documentation/kmlreference?hl=es>>[Consulta:28-08-2014]

[ ] GIL J.,TAMAYO A., GRANELL C., HUERTA J., Visualizando Información de Sensores en Google Earth [en línea] <<http://www.geotec.uji.es/pubs/2010-jiide-SOS-GE.pdf>> [Consulta:27-08-2014]