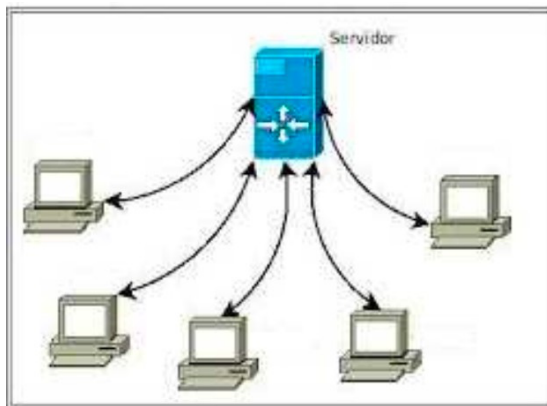
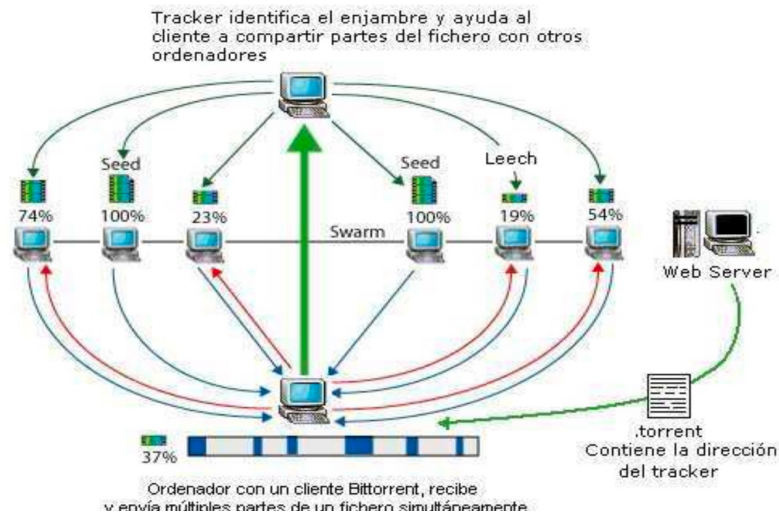


TRABAJO PRÁCTICO N° 1

Unidad I

1. Redes P2P o Par a Par: mencionar algunos ejemplos (3 como mínimo), como ser que compartan música, videos entre otros recursos. Explique brevemente cuando surgieron y cómo están organizados.
2. ¿La tecnología BlockChain se basa en redes P2P? Justifique su respuesta.
3. Mencione 3 ejemplos de Cliente – Servidor
4. Identifique en las siguientes imágenes a qué Modelo pertenece:





5. Usted es el CTO de una nueva PyME que quiere brindar un servicio para compartir archivos entre clientes. Debe decidir qué tipo de red usar para dar soporte al servicio, debe tener en cuenta los siguientes ítems:

- Cuenta con un presupuesto muy acotado.
- La seguridad no es un requisito fundamental.
- El tamaño de los archivos a compartir es muy pequeño.
- Agregar un nuevo nodo a la red debe ser muy sencillo.
- La cantidad de nodo puede crecer exponencialmente en los próximos años.

6. Una pequeña empresa financiera de créditos se encuentra en plena expansión dentro de la ciudad en donde opera. La operación de la empresa se hace usando Excel y papel. La empresa necesita sistematizar todos los procesos y uno de los ítems a definir es la arquitectura de la red. El gerente de sistemas le pide consejo a usted ya que tiene dudas sobre si debe usar una arquitectura cliente-servidor o P2P. ¿Cuál sería su recomendación y como la justificaría?

7. Anteriormente las grandes empresas que necesitaban implementar redes WAN necesitaban disponer de centro de datos caros y complejos en diferentes países. En la actualidad, ¿qué servicios existen que le permitan a cualquier empresa hacer lo mismo sin incurrir en grandes costos?

8. En base a la respuesta del punto anterior, ¿qué otros beneficios encuentra en este tipo de servicios aparte del costo?

9. Una financiera “Credifácil” ubicada en San Salvador de Jujuy tiene su casa central en calle Belgrano 1127, donde tiene 10 empleados cada uno de ellos tiene una pc, cuenta también con un servidor de aplicaciones, un switch para interconectar a todos los usuarios. Debido a la celebración de nuevos convenios con algunas mutuales decidió abrir dos nuevas sucursales, una situada en la calle Lamadrid 544 los requerimientos son los siguientes: 5 empleados, cada uno tiene una máquina conectada a la red deberán correr las aplicaciones de casa central. La otra sucursal queda en la calle San Martín 328 que tiene los mismos requerimientos de la calle Lamadrid.

1. Grafique la ubicación que las redes y la vinculación entre ellas
2. Identifique la ubicación geográfica y la forma de compartir recursos.
3. • Topología

10. Una financiera “Credifácil” ubicada en San Salvador de Jujuy tiene su casa central en calle Belgrano 1127, donde tiene 10 empleados cada uno de ellos tiene una pc, cuenta también con un servidor de aplicaciones, un switch para interconectar a todos los usuarios. Debido a la celebración de nuevos convenios con algunas mutuales decidió abrir dos nuevas sucursales, una situada en la calle Lamadrid 544 los requerimientos son los siguientes: 5 empleados , cada uno tiene una máquina conectada a la red deberán correr las aplicaciones de casa central. La otra sucursal queda en la calle San Martín 328 que tiene los mismos requerimientos de la calle Lamadrid.

- a) Grafique la ubicación que las redes y la vinculación entre ellas
- b) Identifique la ubicación geográfica, forma de compartir recursos
- c) Topología.

11. Una compañía minera internacional tiene proyectos de explotación ubicados en Canadá, República Dominicana, Brasil, Argentina y Australia. En cada uno de esos países tiene desarrollado instalaciones de redes en cada una de ella con 1000 usuarios, y todos los proyectos están vinculados entre sí, tienen instalado un sistema de video conferencias que utilizan los jefes de

proyectos con el directorio de la compañía en reuniones mensuales, los jefes de proyecto también la usan entre los diferentes proyectos los usan para compartir algunas experiencias, solucionar problemas, también para realizar capacitaciones del personal.

- a) Realice un esquema de las vinculaciones de la compañía
- b) Justifique la respuesta de cada opción que elija la red de acuerdo a la ubicación geográfica, forma de compartir recursos Topología.