

BIOGEOGRAFÍA

Unidad 1 y 2: BIOGEOGRAFÍA HISTÓRICA Y AREOGRAFÍA

DOCENTES: DRA. GABRIELA S. ENTROCASSI

DRA. CLAUDIA M. MARTÍN

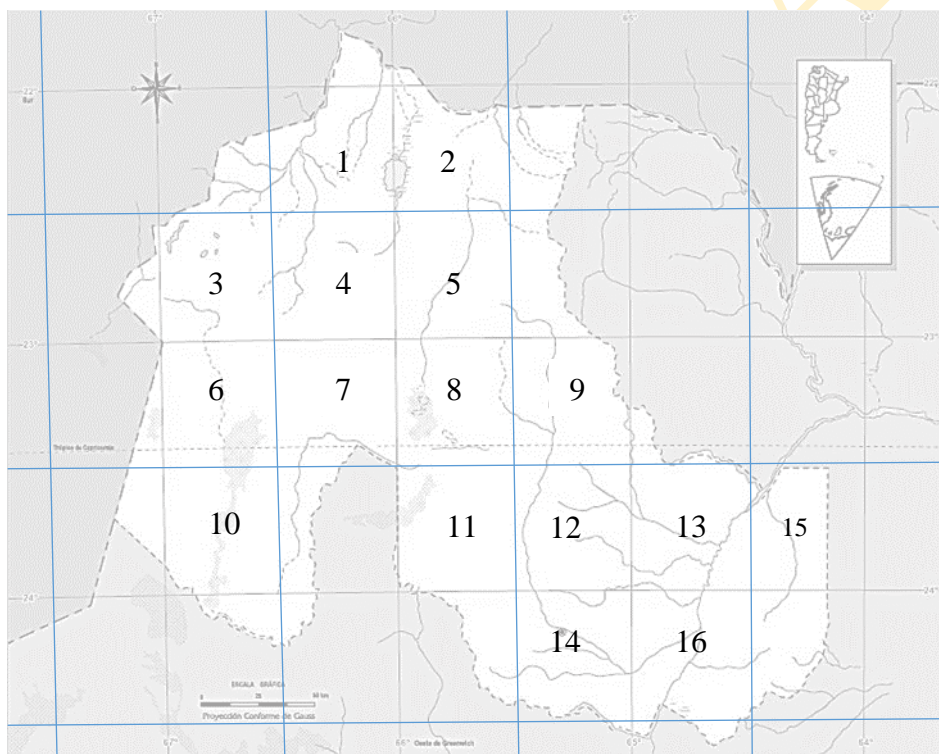
LIC. MARÍA SOLEDAD VILLALBA

CICLO LECTIVO 2024

Análisis de Simplicidad de Endemismos (PAE) basado en cuadrículas

Ejercitación PAE

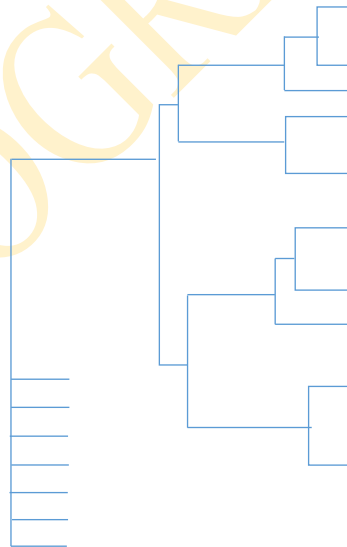
Con el objetivo de determinar Áreas de Endemismo en la Provincia de Jujuy, se aplicó el Análisis de Simplicidad de Endemismos (PAE) basado en cuadrículas. Para ello, se analizó la distribución de 12 especies. Se elaboró la grilla sobre el mapa de Jujuy con 16 cuadrículas de 50 km². (ver mapa)



Luego se confeccionó una matriz de 16 filas (cuadrículas) por 12 columnas (especies). La presencia de una especie en una cuadrícula se codificó con “1” (en gris) y su ausencia con “0” (en blanco). Para enraizar el cladograma se incorporó en la matriz una cuadrícula hipotética (n) donde todas las especies están ausentes (con valores de “0”).

		ESPECIES														
		A	B	C	H	I	J	R	S	T	X	Y	Z			
CUADRÍCULAS	1															
	2															
	3															
	4															
	5															
	6															
	7															
	8															
	9															
	10															
	11															
	12															
	13															
	14															
	15															
	16															
	n															

Esta matriz fue sometida a un análisis estadístico y se obtuvo el siguiente cladograma:



En base al cladograma obtenido y observando la matriz:

- 1- Indique en el cladograma cuáles son las Áreas de Endemismo.
- 2- ¿Cuántas Áreas de Endemismo son?
- 3- Dibuje a mano alzada las Áreas de Endemismo en el mapa.
- 4- Infiera: en qué ambientes de la Provincia de Jujuy, se encuentran las Áreas de Endemismo identificadas?