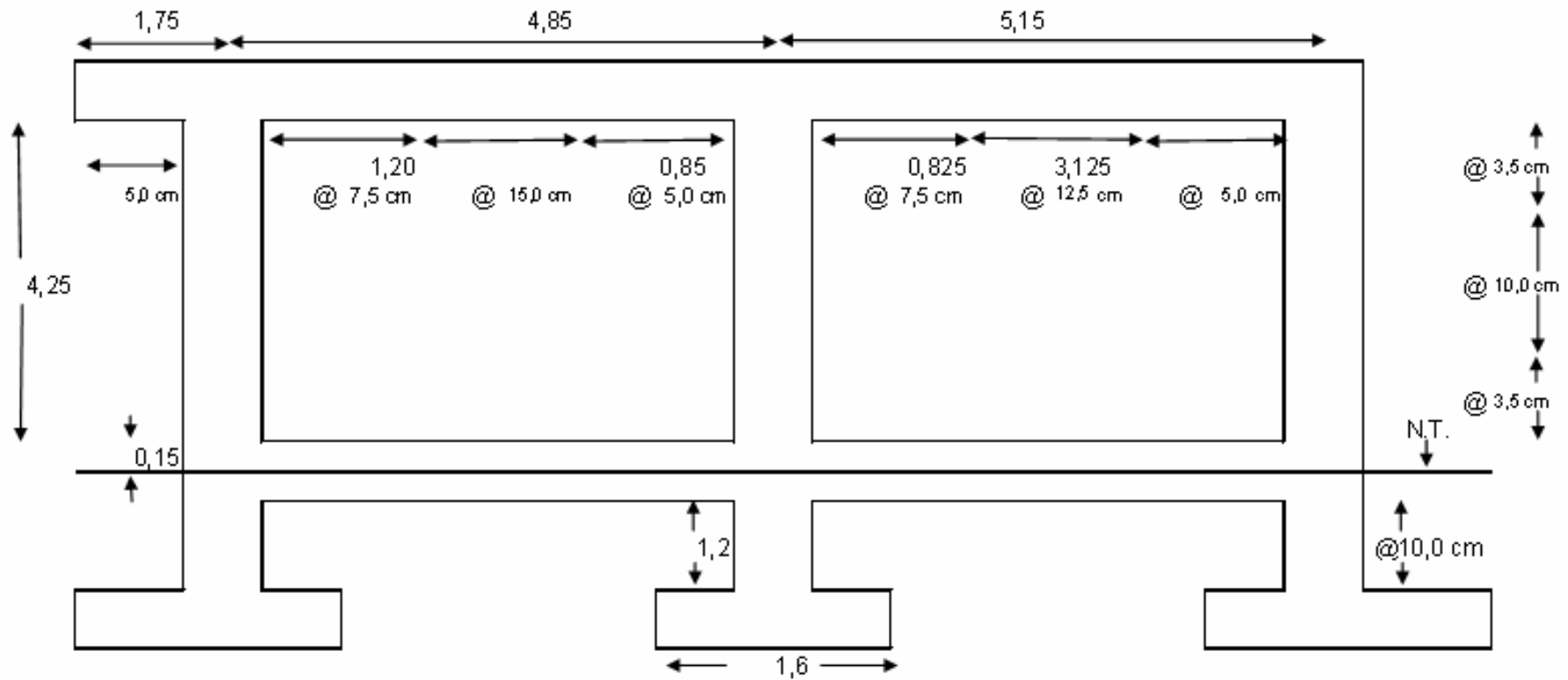


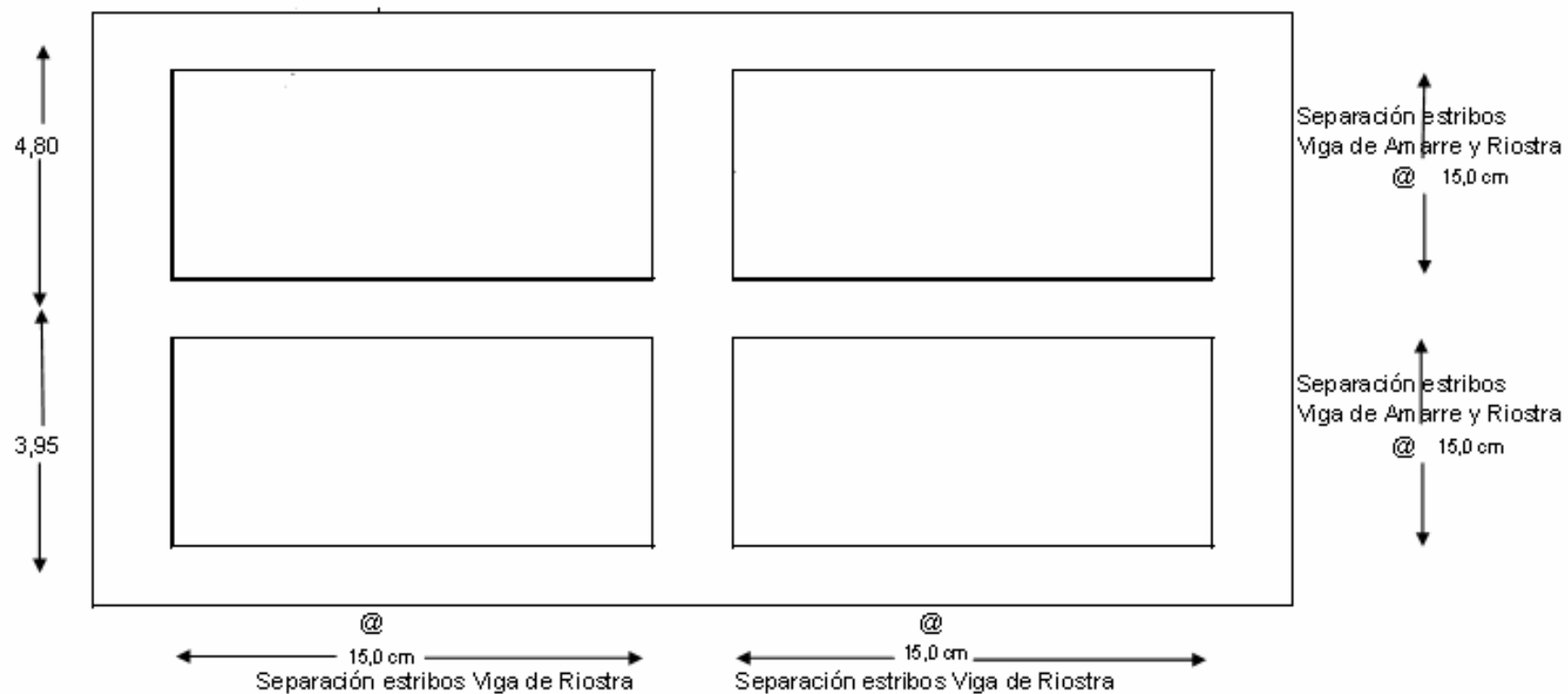
Ejercicio de Cálculos Métricos:

Dimensiones y diseños con fines estrictamente didácticos

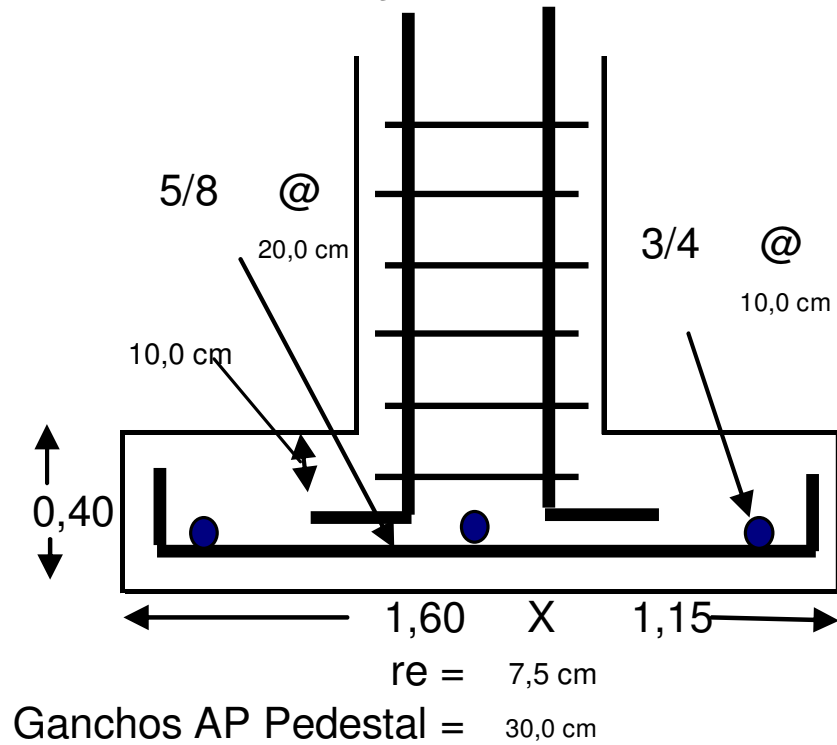
VISTA FRONTAL



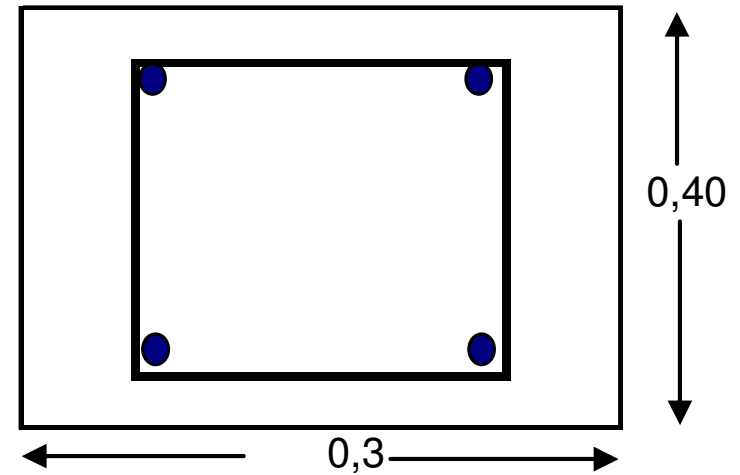
PLANTA FUNDACION



ZAPATA y PEDESTAL

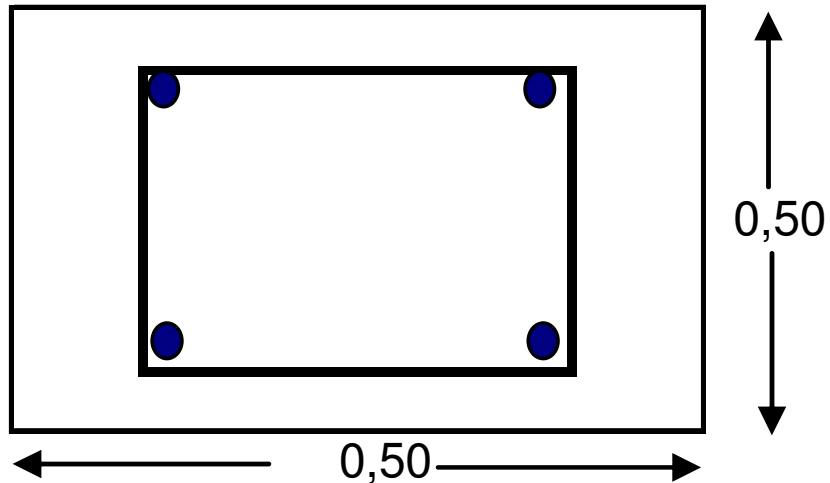


VIGA DE RIOSTRA



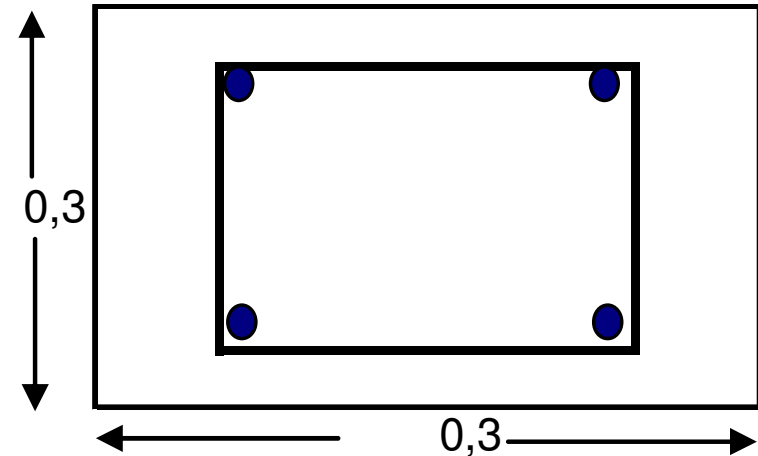
- $re = 5,0 \text{ cm}$
- Ganchos Estri = $5,0 \text{ cm}$
- Ganchos A.P. = $20,0 \text{ cm}$
- Diametro Estr = $3/8$
- Acero Principal = $5/8$ Cantidad = 4

PEDESTAL



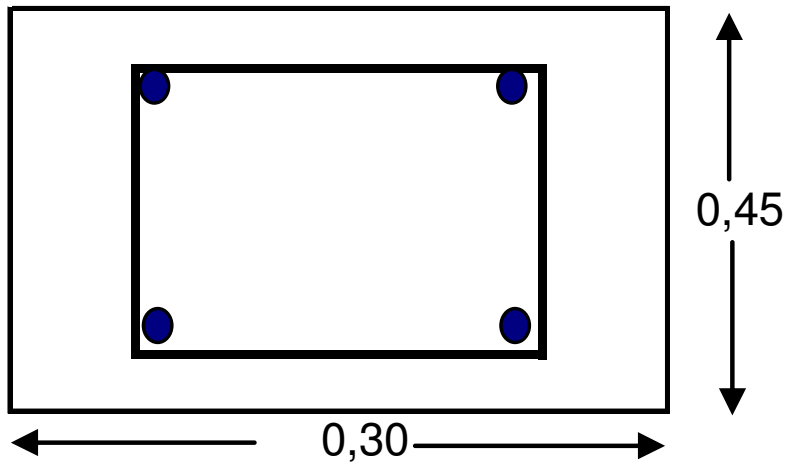
re = 15,0 cm
Ganchos Ligad = 5,0 cm
Diametro Ligad = 3/8
Acero Principal = 7/8 Cantidad = 4

COLUMNAS



re = 5,0 cm
Ganchos Ligad = 5,0 cm
Diametro Ligad = 1/2
Ganchos A.P. = 20,0 cm
Acero Principal = 7/8
Cantidad de Cabillas = 4

VIGAS DE CARGA



re = 3,5 cm

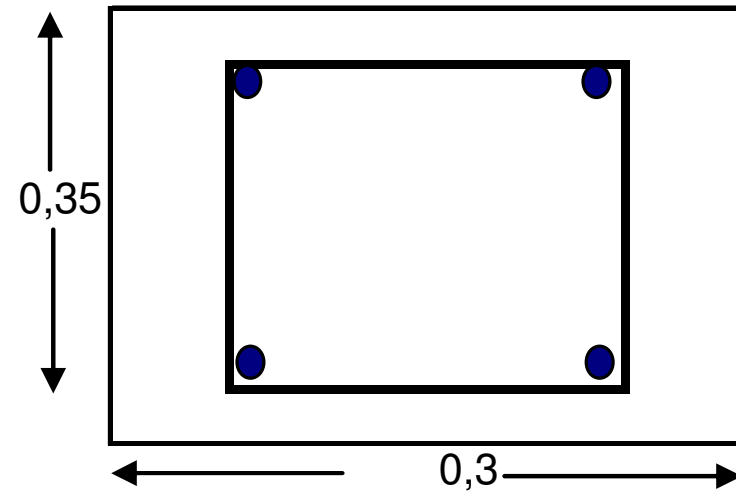
Ganchos Estri = 7,5 cm

Diametro Estr = 1/2

Ganchos A.P. = 15,0 cm

Acero Principal = 3/4 Cantidad = 5

VIGAS DE AMARRE



re = 2,5 cm

Ganchos Estri = 5,0 cm

Diametro Estr = 1/2

Ganchos A.P. = 10,0 cm

Acero Principal = 3/4

Cantidad de Cabillas = 4

RESULTADOS:

EXCAVACION:		33.61725	m ³
RELLENO:		19.962	m ³
RELLENO:		19.962	m ³
CONCRETO EN ZAPATA:		6.624	m ³
CONCRETO EN PEDESTAL:		3.6	m ³
CONCRETO EN VIGA DE RIOSTRA:		6.03	m ³
ACERO ZAPATA:	5/8"	163.6362	Kg
ACERO ZAPATA:	3/4"	483.192	Kg
ACERO PEDESTAL:	7/8"	239.9971788	Kg
ACERO PEDESTAL:	3/8"	63.3906	Kg
ACERO VIGA DE RIOSTRA:	5/8"	197.6688	Kg
ACERO VIGA DE RIOSTRA:	3/8"	114.3714	Kg
ACERO VIGA DE RIOSTRA:	5/8"	174.3588	Kg
ACERO VIGA DE RIOSTRA:	3/8"	99.6138	Kg
ENCOFRADO PEDESTAL:		25.92	m ²
ENCOFRADO VIGA DE RIOSTRA:		20.325	m ²
CONCRETO EN COLUMNAS:		3.807	m ³
CONCRETO EN VIGA DE CARGA:		4.455	m ³
CONCRETO EN VIGA DE AMARRE:		2.56725	m ³
ENCOFRADO COLUMNAS:		47.475	m ²
ENCOFRADO VIGA DE CARGA:		40.005	m ²
ENCOFRADO VIGA DE AMARRE:		24.45	m ²
ACERO EN COLUMNAS:	1/2"	571.6494	Kg
ACERO EN COLUMNAS:	7/8"	533.12616	Kg
ACERO EN VIGAS DE CARGA:	1/2"	567.86226	Kg
ACERO EN VIGAS DE CARGA:	3/4"	406.518825	Kg
ACERO EN VIGAS DE AMARRE:	1/2"	203.9688	Kg
ACERO EN VIGAS DE AMARRE:	3/4"	245.6226	Kg