



Anexo 1

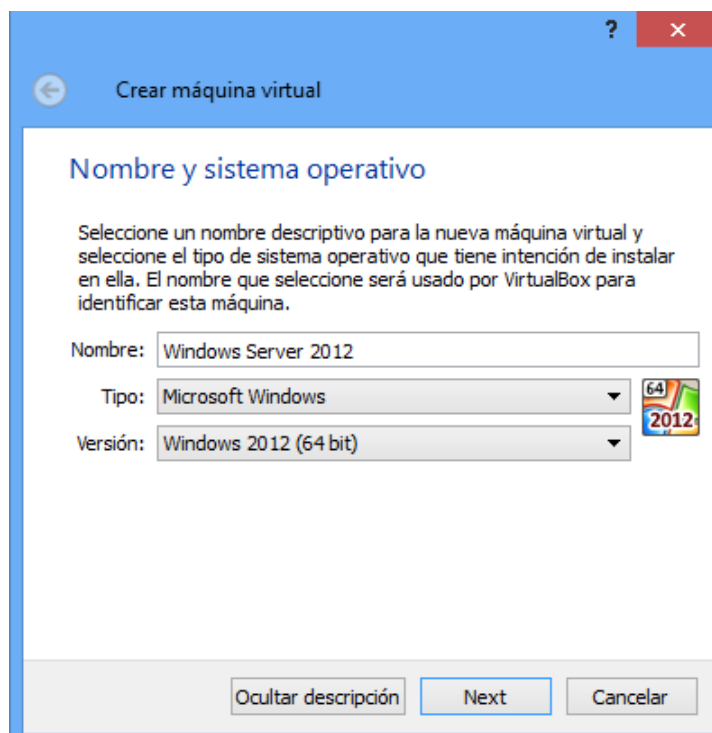
Instalación Windows Server 2012



Windows Server 2012 es una edición lanzada por Microsoft Corporation del sistema operativo Windows Server. Es la versión para servidores de Windows 8 y es el sucesor de Windows Server 2008 R2. El software está disponible para los consumidores desde el 4 de septiembre de 2012. A diferencia de su predecesor, Windows Server 2012 no tiene soporte para computadoras con procesadores Intel Itanium y se venden cuatro ediciones. Se han agregado o mejorado algunas características comparado con Windows Server 2008 R2, como una actualización de Hyper-V, un rol de administración de direcciones IP, una nueva versión del Administrador de Tareas de Windows, y se presenta un nuevo sistema de archivos: ReFS.

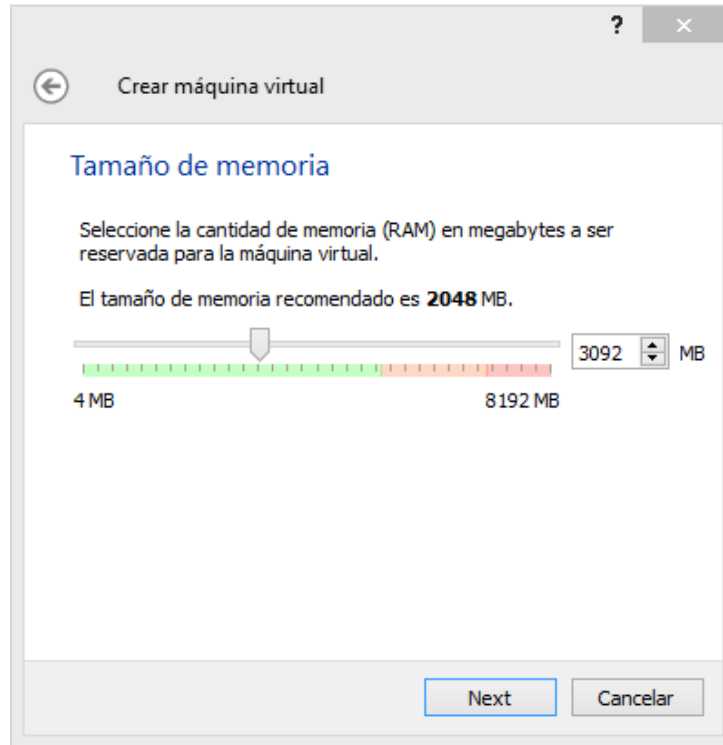
INSTALACION WINDOWS SERVER 2012 R2 EN VIRTUALBOX

Abrimos el VirtualBox y creamos la máquina virtual del Windows server, mediante el icono Nueva y Next...

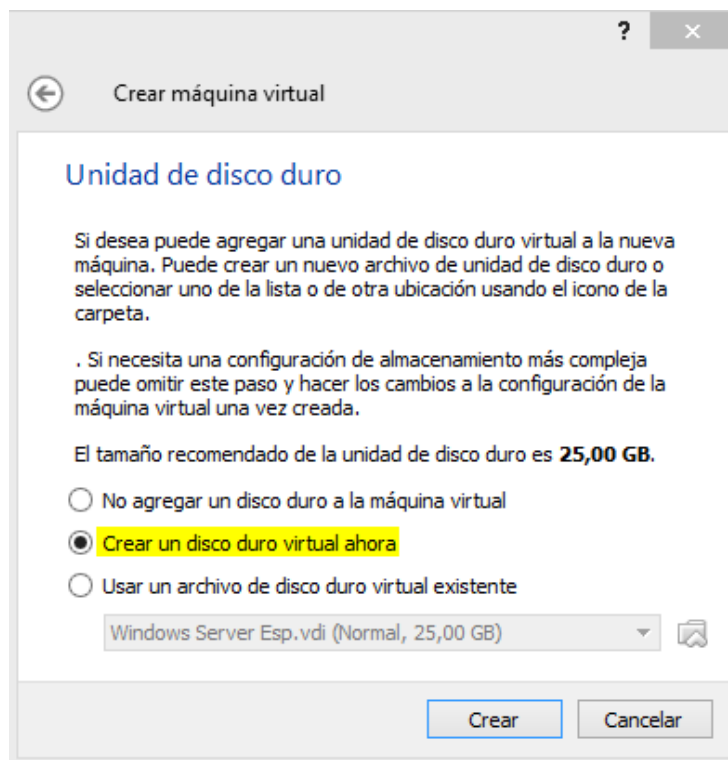


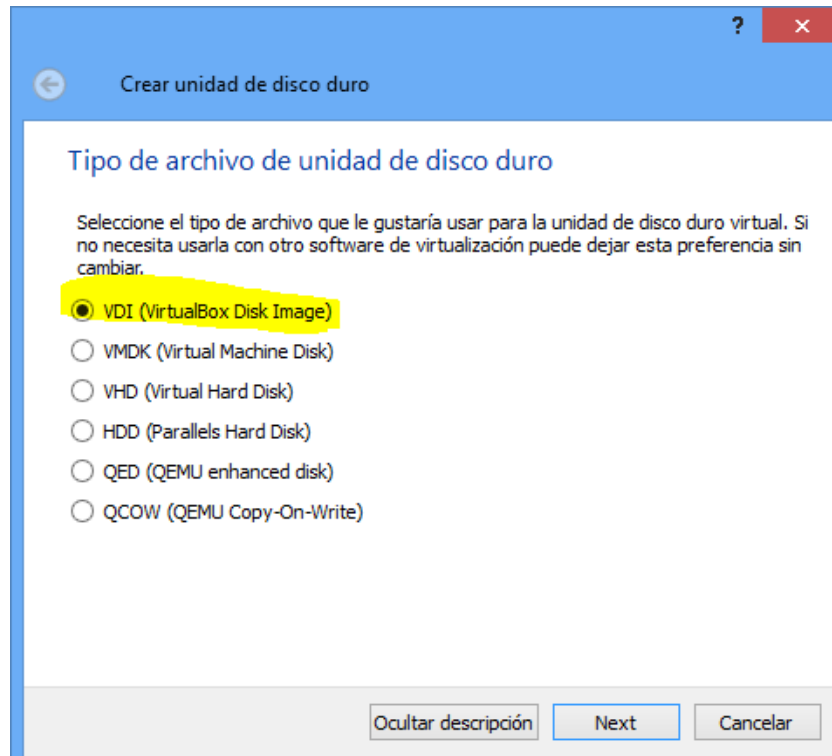


Escojo el tamaño de la memoria, según el rendimiento de mi equipo, Next...



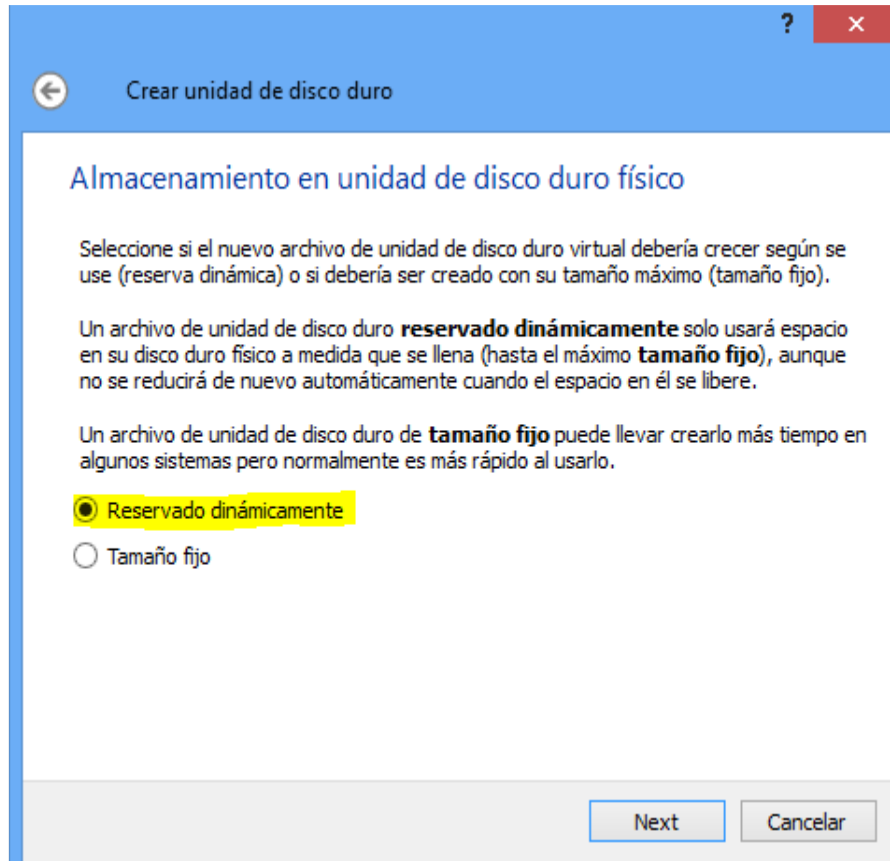
En esta próxima sección vamos a escoger que tipo de disco vamos a usar en nuestra nueva máquina virtual, recomendado crear un nuevo disco virtual.

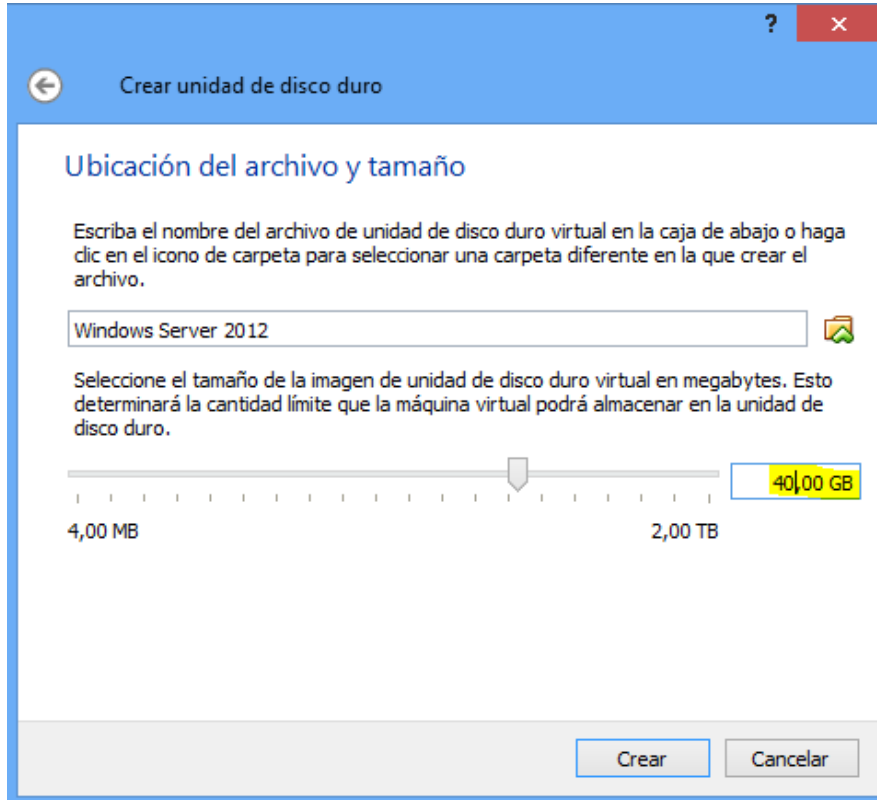




Next...

En la siguiente Sección vamos a seleccionar si el nuevo disco duro virtual que estamos en proceso de creación sea reservado dinámicamente (Si se llena el espacio podría aumentarse automáticamente) o tamaño fijo.



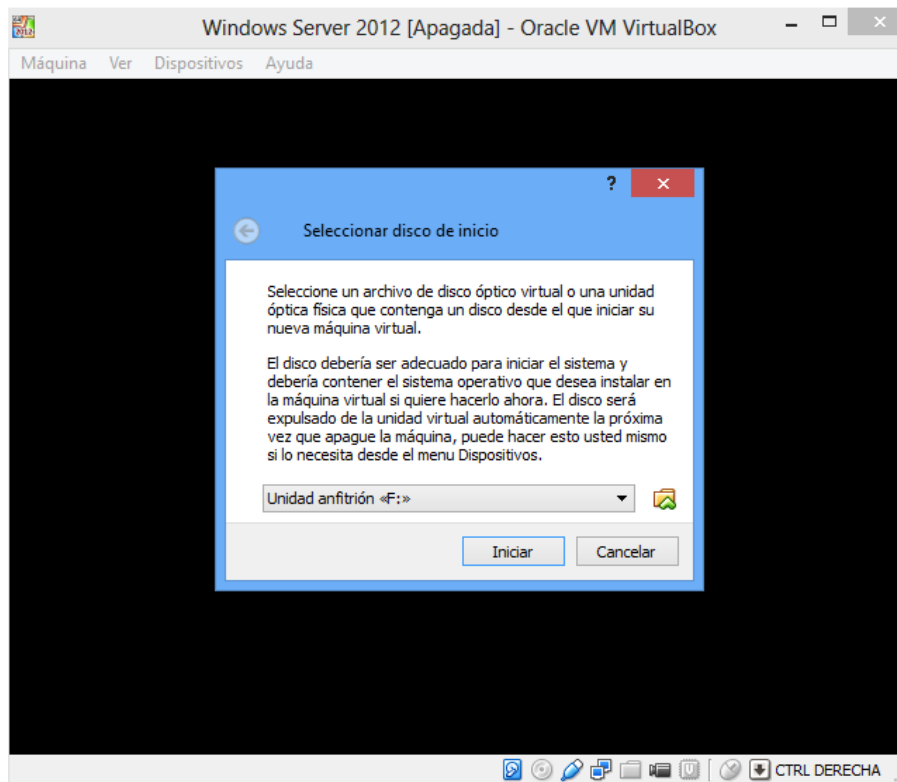


En esta Sección seleccionamos el tamaño de nuestro disco, lo mínimo recomendable para usar este Windows Server 2012 R2 es 40.0 GB. Seleccionamos Crear y básicamente nuestra maquina virtual estará creada y lista para comenzar el proceso de instalación.

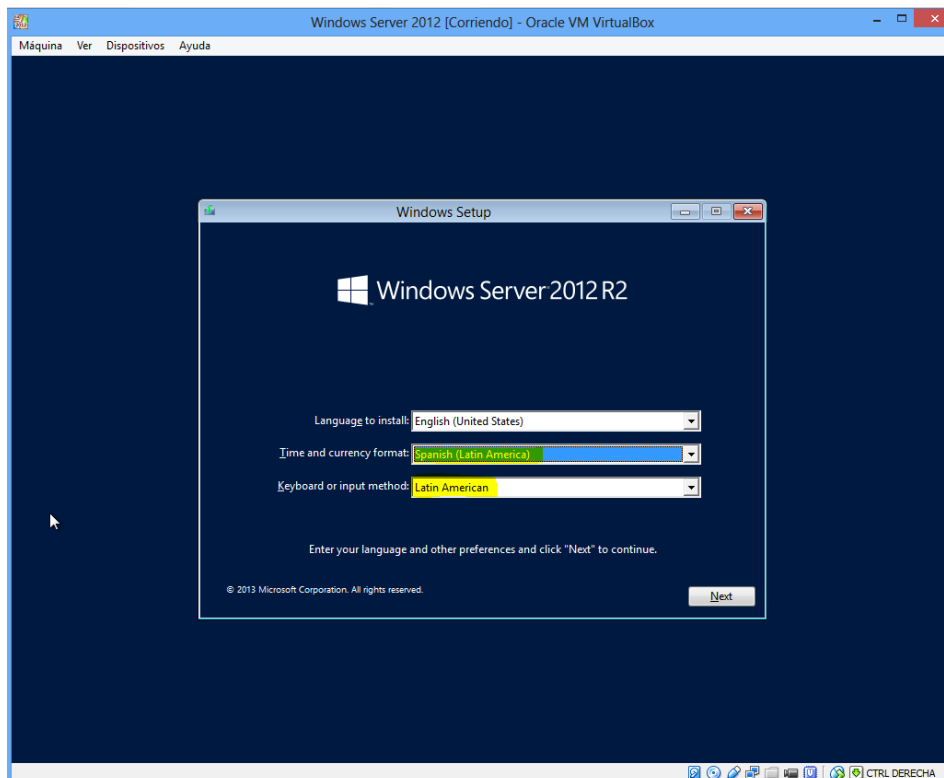
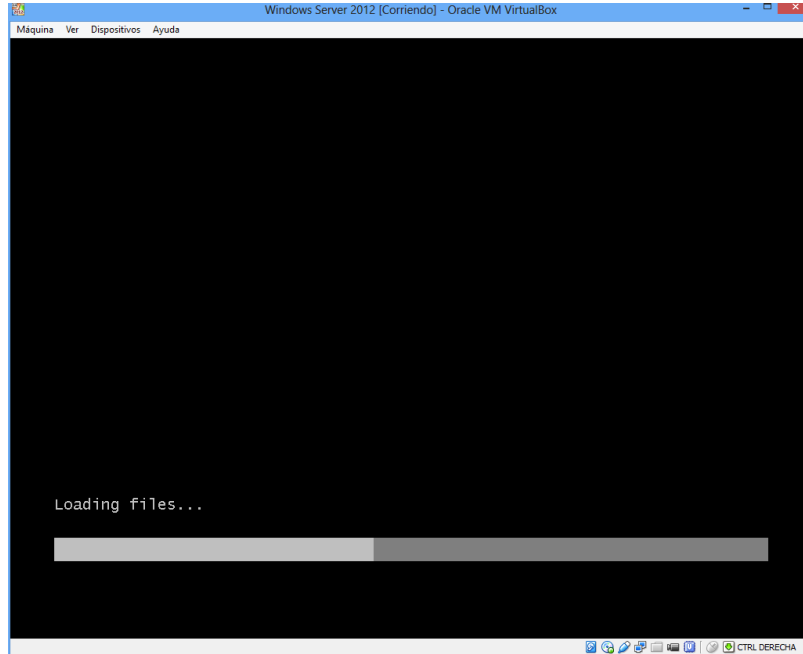


The screenshot shows the Oracle VM interface. On the left, a list of virtual machines is displayed, including Red Hat Academy, Win-XP, Red Hat Server yim, Red Hat Server X, Windows Server Esp, Win7-SP1, Windows S_COMPLETO, Windows 8 - Call, and Windows Server 2012. The 'Windows Server 2012' VM is selected and highlighted. On the right, the configuration details for this VM are shown, including the name 'Windows Server 2012', operating system 'Windows 2012 (64 bit)', base memory '3092 MB', and storage configuration 'Puerto SATA 0: Windows Server 2012.vdi (Normal, 40,00 GB)'. Other settings like video memory (128 MB) and audio controller (Windows DirectSound) are also visible.

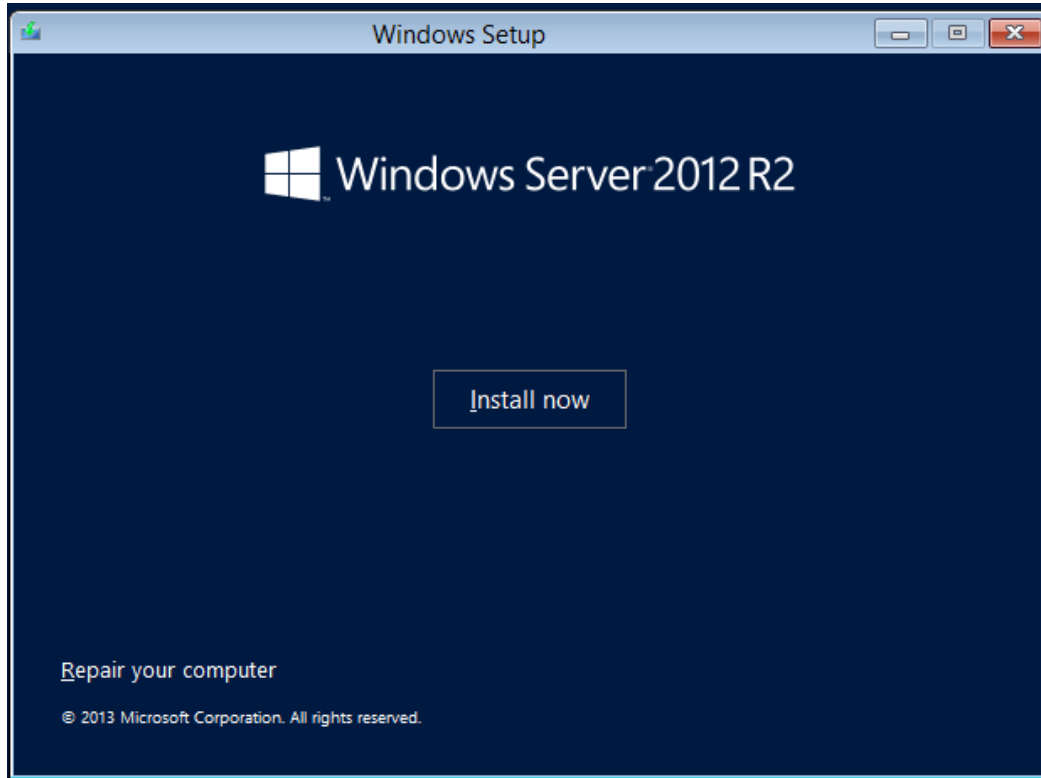
En este punto ya hemos creado la máquina virtual, observamos que toda la configuración sea correcta y procedemos a instalar, dando clic en el icono de Iniciar...



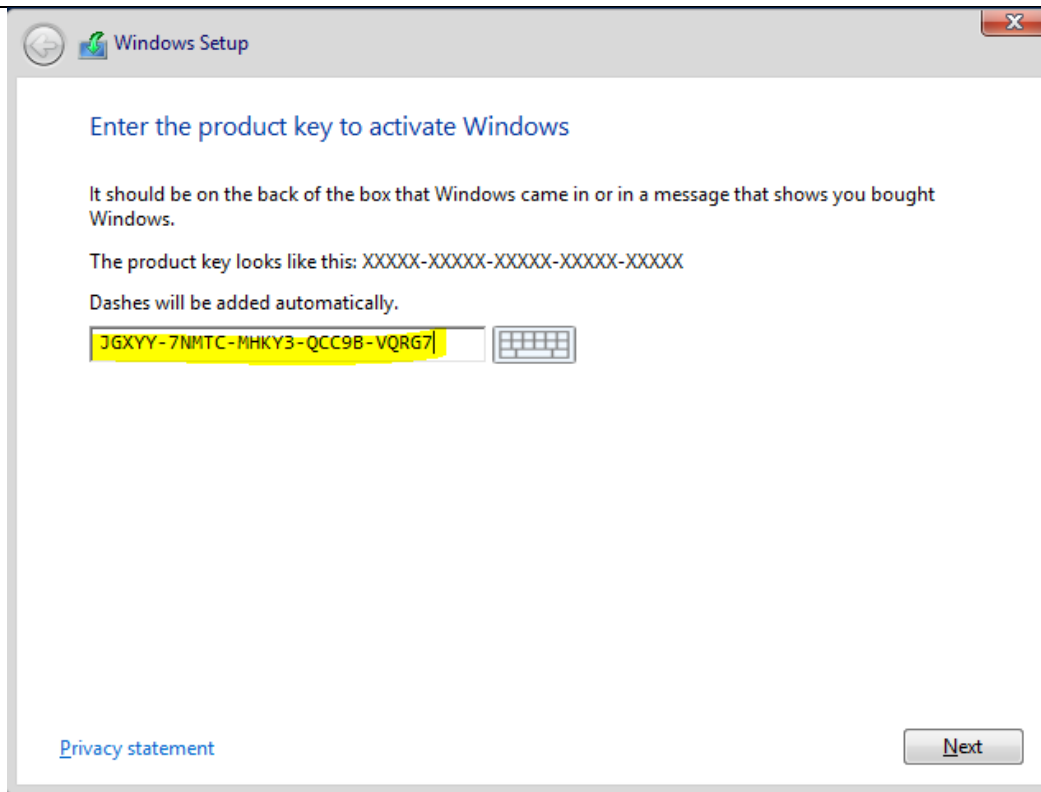
Ubicamos la imagen ISO de nuestro Windows Server... e Iniciar.



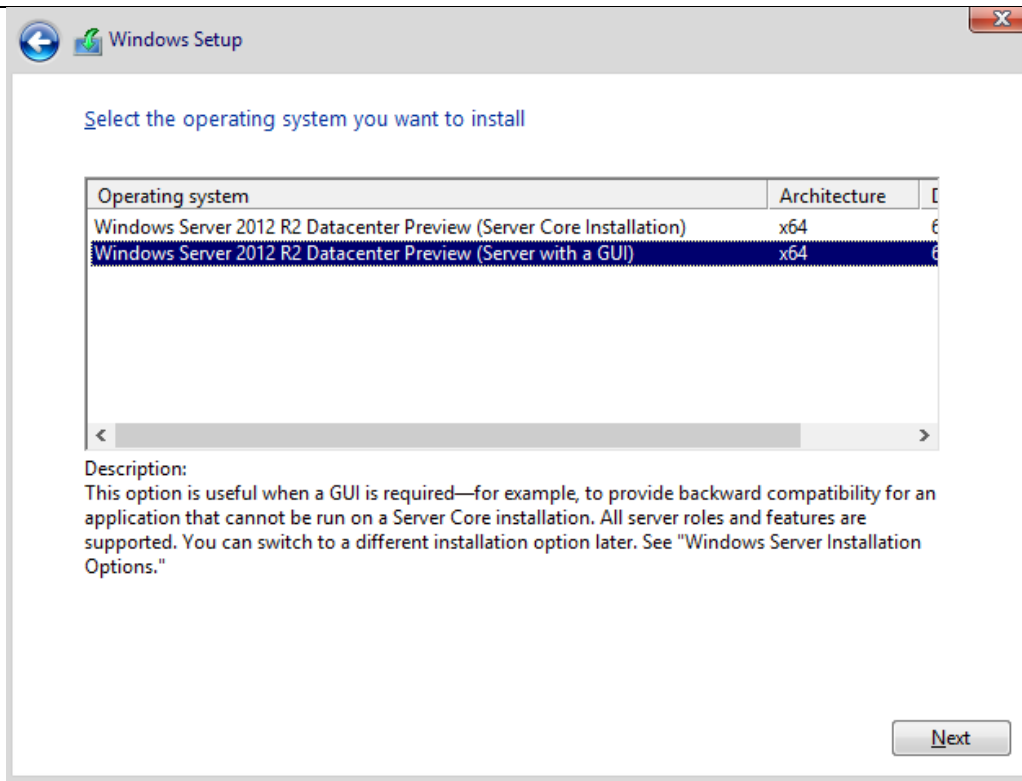
Selecciono la opción Spanish (Latin American) para el teclado, Next...



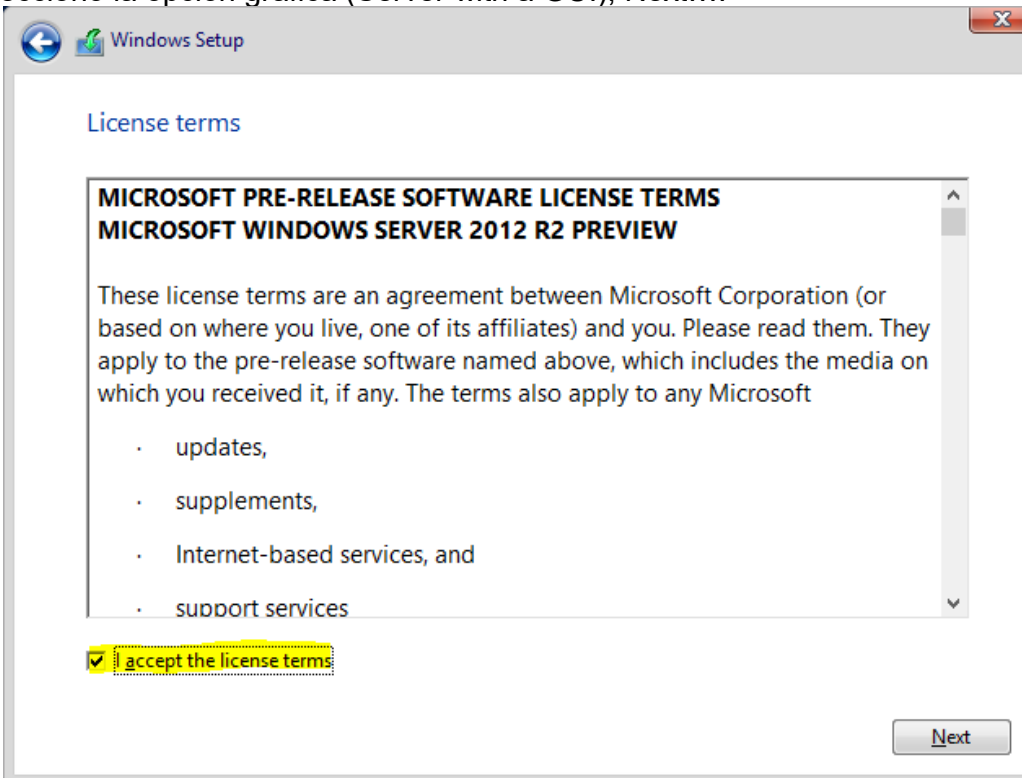
Previamente comenzará el proceso de instalación



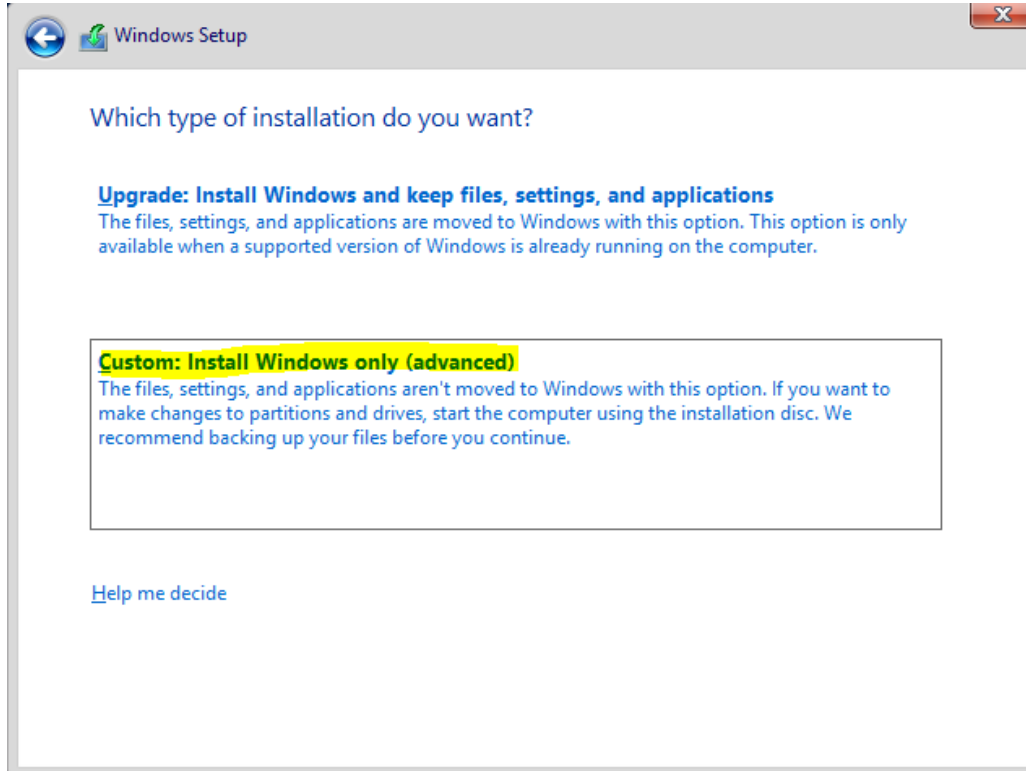
Introduzco el serial, Next...



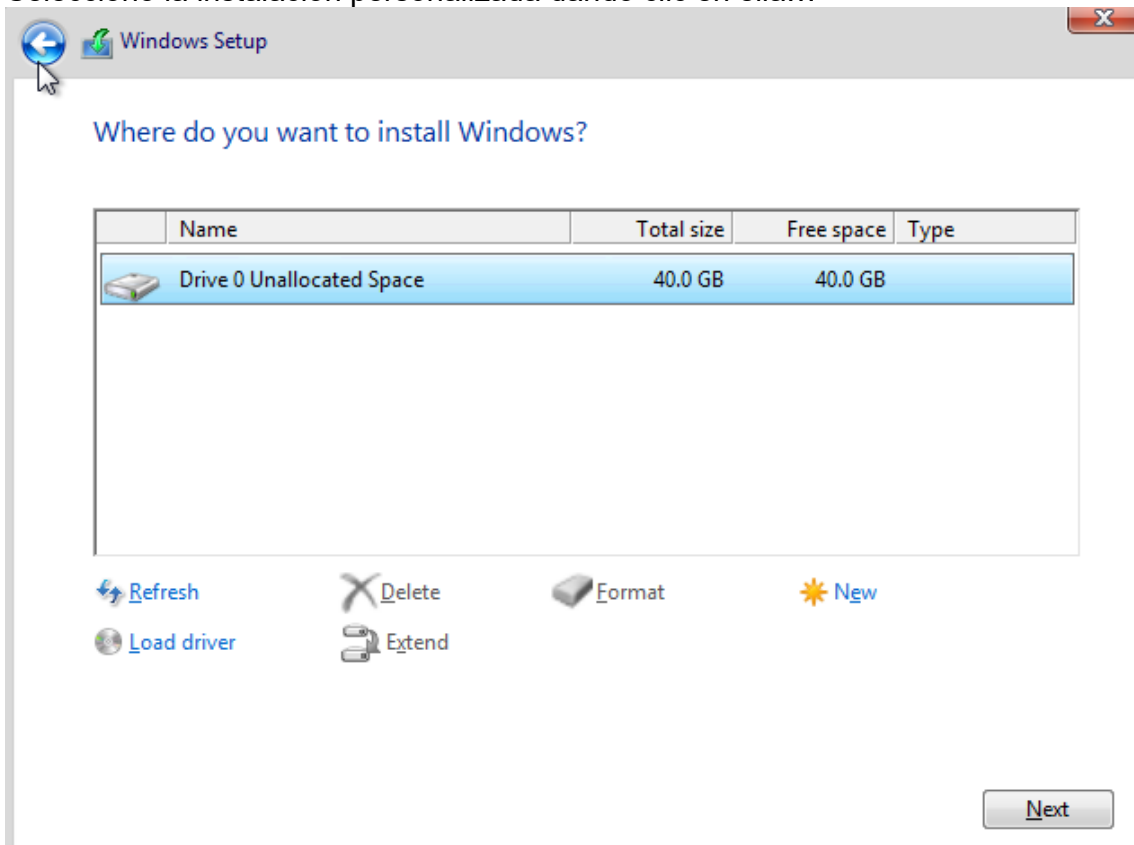
Selecciono la opción gráfica (Server with a GUI), Next....



Acepto los términos de la licencia, Next...

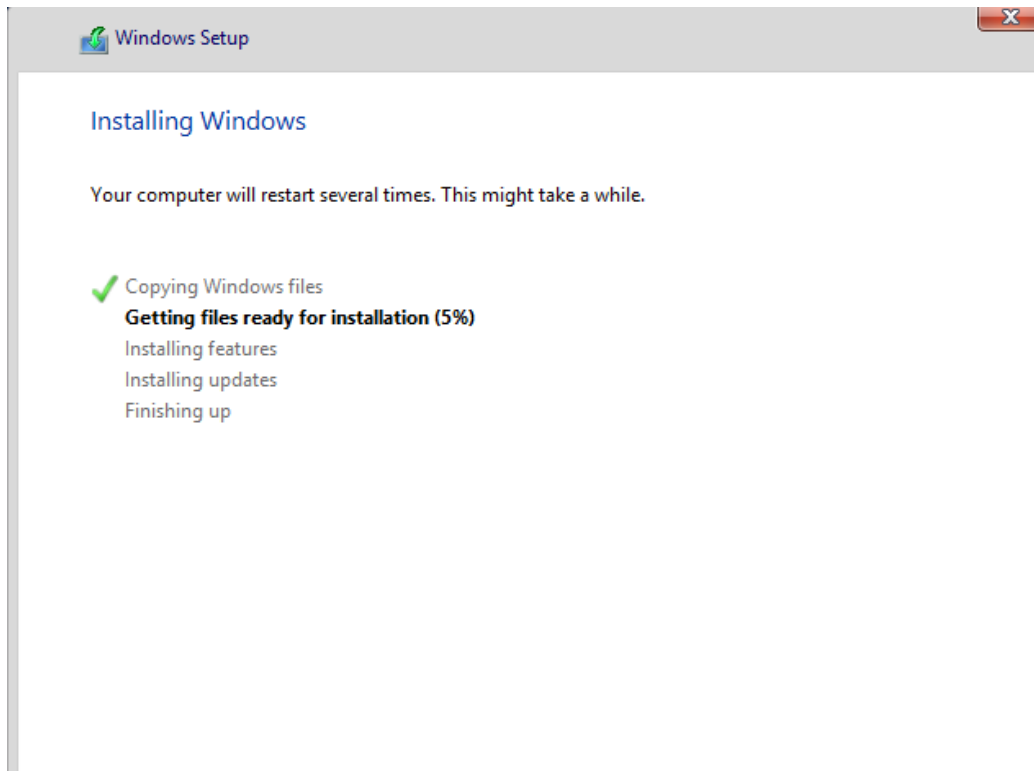


Selecciono la instalación personalizada dando clic en ella...

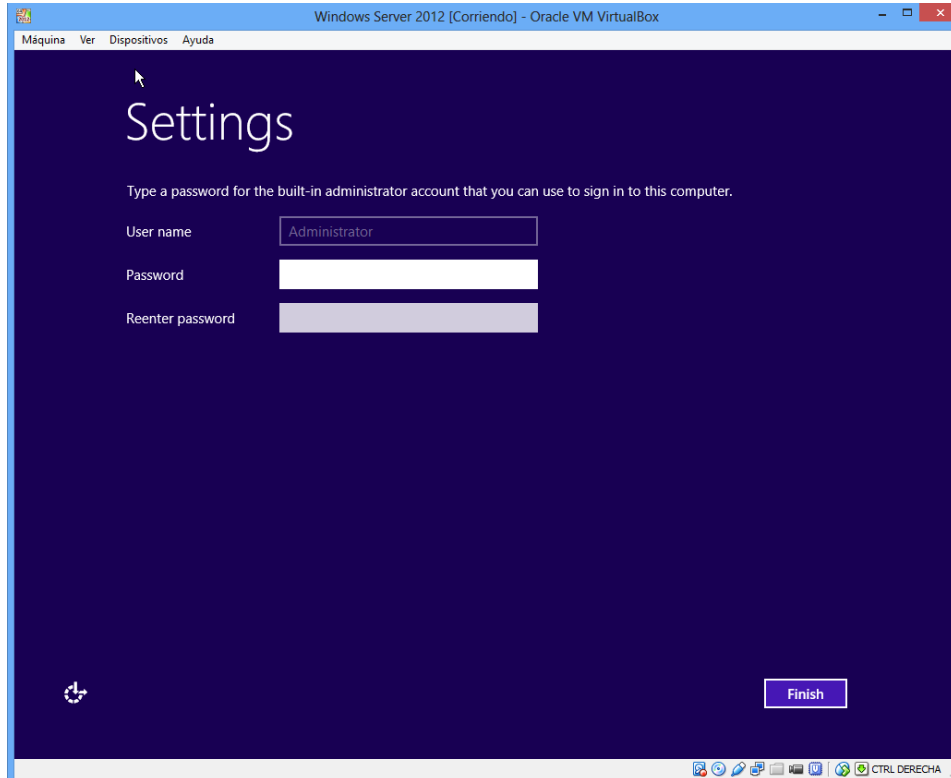




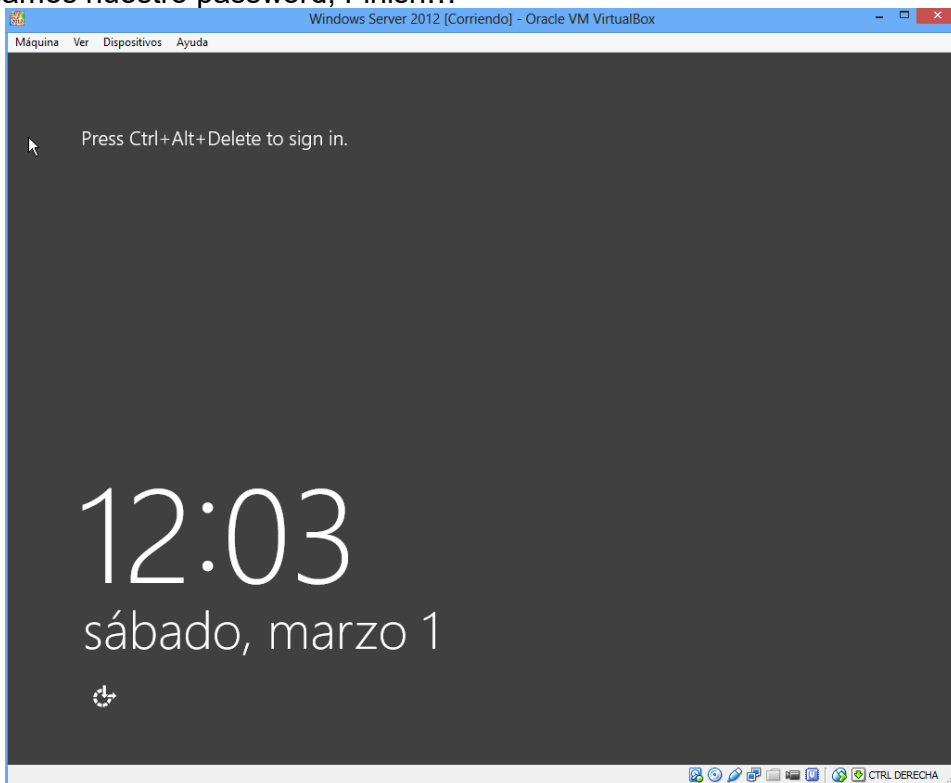
Seleccionamos la unidad de disco duro donde procederemos a instalar el Sistema Operativo, en este caso solo creamos un disco virtual así que seleccionamos en pantalla. Next...



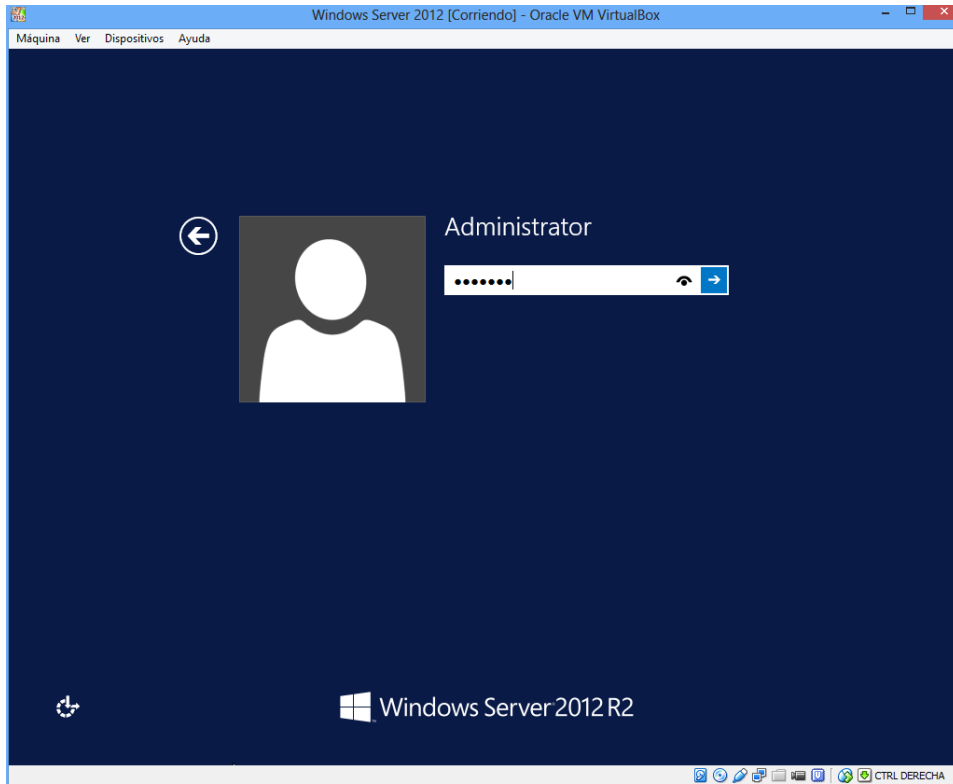
Esperamos que termine la instalación...



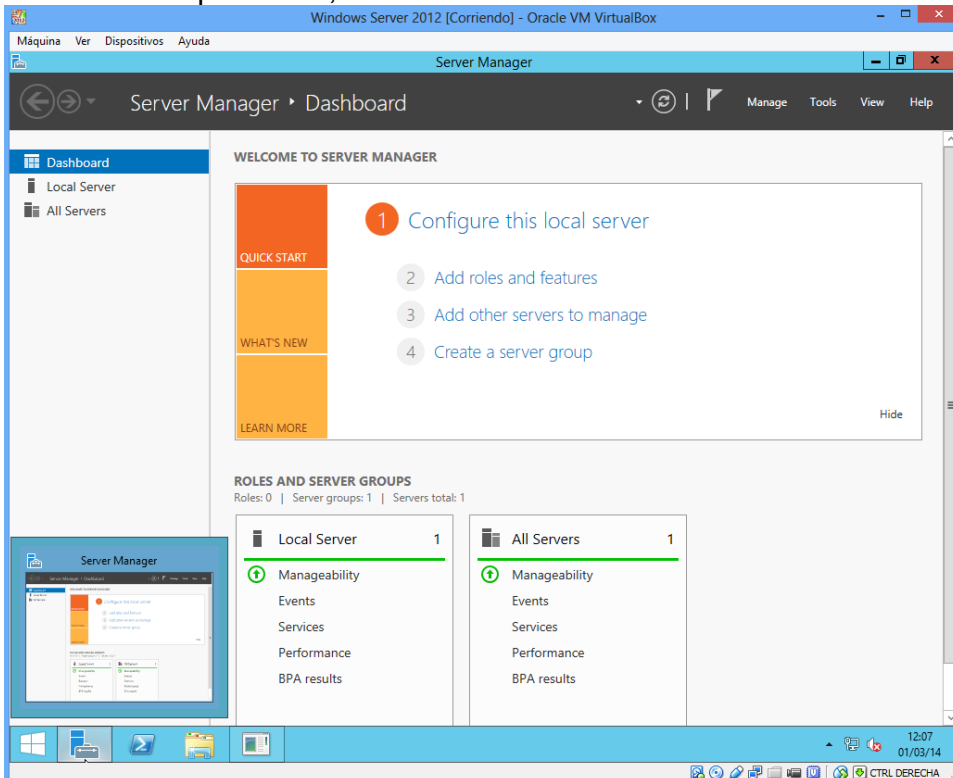
Ingresamos nuestro password, Finish...



Aquí usamos la tecla Control Derecha + Supr...



Ingresamos nuestro password, Enter...





Año 2017

Redes II

**Universidad Nacional de Jujuy
Facultad de Ingeniería
Analista Programador Universitario**

Y ya tenemos nuestro Windows Server instalado correctamente y listo para comenzar a trabajar.